

# Ins Ausland mit der PHIL!

*Infosession zu Ihren Möglichkeiten im Ausland*



# Fahrplan

## **Teil 1: Auslandsstudium**

Kooperationen  
Kurswahl  
Terminierung  
Schritte ins Ausland  
Anlaufstellen


## **Teil 2: Andere Wege zu**

**Internationalität**  
Kurzprogramme  
Auslandspraktika  
Virtuelle Mobilität  
ENGAGE.EU  
GSM

# Warum ins Ausland?



Horizontenerweiterung




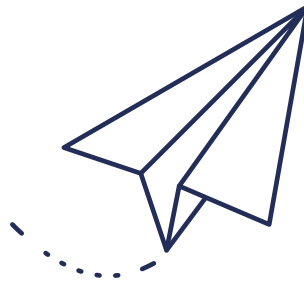
Internationale Vernetzung




Interkulturelle Kompetenz



Professionelle  
Entwicklung



Selbstständigkeit



Sprachkenntnisse



Akademischer  
Perspektivwechsel

## **Teil 1: Auslandsstudium**

Kooperationen

Kurswahl

Terminierung

Bewerbung

Zuständigkeiten

# Kooperationen



# Kooperationen

## Europa

- Knapp 100 Fakultäts-  
/Fachbereichskooperationen
- Studiengebührenerlass
- **Erasmus-Förderung**

**Bewerbung: 15.10.**

*15.10.26 für HWS27  
und/oder FSS28*

**(zus. 30.04.)**

*30.04.26 für freie  
Plätze im FSS27*



Erasmus+

# Kooperationen Übersee

- Gut 200 Partnerhochschulen aufgeteilt in Fakultätspartner und Universitätspartner
- 6 Landesprogramme in Nordamerika
- Studiengebührenerlass, aber keine Erasmus-Förderung
- Individuelle Stipendien

**Bewerbung: 15.10.**

*15.10.26 für HWS27  
und/oder FSS28*



*Universitätspartner und Landesprogramme werden für Studierende verschiedener Fakultäten ausgeschrieben, Fakultätspartner nur für Studierende der Philosophischen Fakultät*

# Kooperationen

## Wo kann ich mich informieren?

- Partnerunidatenbank (PUDB)des AAA
  - Auswahl abhängig von Ihrem Kern- bzw. Hauptfach – Filter nutzen!
  - Erfahrungsberichte lesen
  - Übersee: Achtung auf Partneruniversität vs. Landesprogramm
  - Europa: Erasmus-SMS und Sonderprogramm (UK, Schweiz, andere)
  - Weitere Hinweise und Details zu Sprachnachweisen beachten
- Websites der Partneruniversitäten
  - Semesterzeiten, Kurskatalog



[Zur Partnerunidatenbank](#)

# Kooperationen

## Welche ist die richtige für mich?

- Europa/Übersee? -> finanzielle Förderung beachten!
- Unterrichtssprache?
- Kernfach oder interdisziplinäre Fächer? (BA und BAKuWi)
- Flexibilität?
- B.ed und M.ed.: Angebot abhängig von Fach
- Informiert ins Ausland: Reise- und ggf. Sicherheitshinweise des Auswärtigen Amtes beachten

# Free Mover

- Bewerbung direkt an Ihrer Traumuniversität  
→ Unbedingt Anforderungen und Fristen beachten!
- Kein Erlass der Studiengebühren vor Ort  
→ Ggf. durch AuslandsBAföG finanzierbar
- Anerkennbarkeit von Kursen vorher genau absprechen!



# Kurswahl im Ausland



Europa

- Verträge nach ‚*subject areas*‘, fachbereichsgebunden
- Einschreibung an der Fakultät, zu der Ihr Kernfach gehört
  - MKW: geisteswissenschaftlich oder ggf. sozialwissenschaftlich
  - Alle anderen: i.d.R. geisteswissenschaftliche Fakultät (*Humanities*)
- Kurswahl i.d.R. vor allem in eigener Fakultät/eigenem Fachbereich
- Unterschiedliche Regelungen je nach Gastuniversität
  - Bsp: mindestens 50% der Kurse im eigenen Fach/an der eigenen Fakultät, maximal zwei fachfremde Kurse an *einer* anderen Fakultät usw.
  - Details sind nach unserem Wissensstand in PUIDB vermerkt.

# Kurswahl im Ausland



Übersee

- Verträge i.d.R. auf Fakultäts- oder Uni-Ebene
- Kurswahl meist nicht fachbereichsgebunden, aber Achtung auf spezifische Einschränkungen/Zugangsvoraussetzungen
- Abweichungen siehe PUDB
- Achtung auf Regelungen zu Kursanzahl (ggf. relevant für Studienvisum)

# Kurswahl im Ausland

**...das heißt:**

- An flexibleren Universitäten empfehlen sich interkulturelle Studienanteile, an weniger flexiblen Universitäten eher Kernfach-Kurse
- MKW und Education: Achtung auf Fakultätszugehörigkeit!
- BAKuWi: Sachfach-Kurse i.d.R. weniger geeignet, Ausnahme VL Unternehmensethik
- Education: Bildungswissenschaften und Fachdidaktik weniger geeignet
- MAKuWi Philosophie und MA SpraKo: Mobilitätsmodul
- Auch Belegungen ohne spätere Anerkennung möglich

# Kurswahl im Ausland

## IKW-Modul im BAKuWi, BA Geschichte und BA MKW

Modul Interdisziplinäre Kulturwissenschaft								10-11 ECTS- Punkte
P/WP	Lehrveranstaltung	Prüfungsform	Dauer/ Umfang	PL/SL	GS	LPS	OP	ECTS- Punkte
P	VL International Cultural Studies	Klausur	90 Min.	PL	Ja	E	N	5
Es ist eine weitere Lehrveranstaltung inklusive Prüfung auszuwählen, die nicht auch Teil des eigenen Kernfachs ist.								
WP	S International Cultural Studies	Hausarbeit	10-15 S.	PL	Ja	E	N	6
WP	VL Anglistik/Amerikanistik im IKW-Modul	Klausur	90 Min.	PL	Ja	E	N	5
WP	S Anglistik/Amerikanistik im IKW-Modul	Hausarbeit	10-15 S.	PL	Ja	E	N	6
WP	VL Germanistik im IKW-Modul	Klausur	90 Min.	PL	Ja	E/D	N	5
WP	S Germanistik im IKW-Modul	Hausarbeit	10-15 S.	PL	Ja	E/D	N	6
WP	VL Geschichte im IKW-Modul	Klausur	90 Min.	PL	Ja	E/D	N	5
WP	S Geschichte im IKW-Modul	Hausarbeit	10-15 S.	PL	Ja	E/D	N	6
WP	VL MKW im IKW-Modul	Klausur	90 Min.	PL	Ja	E/D	N	5
WP	S MKW im IKW-Modul	Hausarbeit	10-15 S.	PL	Ja	E/D	N	6
WP	VL Philosophie im IKW-Modul	Klausur	90 Min.	PL	Ja	E/D	N	5
WP	S Philosophie im IKW-Modul	Hausarbeit	10-15 S.	PL	Ja	E/D	N	6
WP	VL Romanistik im IKW-Modul	Klausur	90 Min.	PL	Ja	E/D	N	5
WP	S Romanistik im IKW-Modul	Hausarbeit	10-15 S.	PL	Ja	E/D	N	6
WP	VL Kulturwissenschaft im IKW-Modul	Klausur	90 Min.	PL	Ja	E/D	N	5
WP	S Kulturwissenschaft im IKW-Modul	Hausarbeit	10-15 S.	PL	Ja	E/D	N	6



**VL International Cultural Studies (ICS)**  
→ überblicksartige Veranstaltungen, die eine Einführung in die Kulturwissenschaft oder ein zentrales kulturwissenschaftliches Konzept (race, gender, identity...) geben; kulturraumspezifische Veranstaltungen zum Gastland



**Zweite Lehrveranstaltung**  
→ Veranstaltungen mit geisteswissenschaftlichen (oder angrenzenden) Themen, die nicht dem eigenen Kernfach entsprechen

# Kurswahl im Ausland

## Modul Cross-Disciplinary Perspectives im BA CELLS

9) Modul Cross-Disciplinary Perspectives (zu belegen: 3-4 Lehrveranstaltungen aus mind. 2 Wahlbereichen)								20 ECTS- Punkte
P/WP	Lehrveranstaltung	Prüfungsform	Dauer/ Umfang	PL/SL	GS	LPS	OP	ECTS- Punkte
WP	Wahlbereich 1: Geschichte und Philosophie	Klausur oder elektronische Aufsichtsrarbeit oder digital unterstützte Hausarbeit	90 Min.	PL	Ja	E/D		4
WP	Wahlbereich 2: Medien- und Kommunikationswissenschaften	Klausur oder elektronische Aufsichtsrarbeit oder digital unterstützte Hausarbeit	90 Min.	PL	Ja	E/D		8
WP	Wahlbereich 3: Angewandte Informatik und Psychologie	Klausur oder elektronische Aufsichtsrarbeit	60 Min. 90 Min.	PL	Ja	E/D		4 6
WP	Wahlbereich 4: Soziologie und Politikwissenschaft	Klausur oder elektronische Aufsichtsrarbeit	90 Min.	PL	Ja	E/D		10 6

# Kurswahl im Ausland

## Modul Kulturwissenschaft im BA Germanistik

Modul Kulturwissenschaft						20-22 ECTS
Lehrveranstaltung	Prüfungsform	Dauer	SL/PL	Gesamt- noten-re- levant	OP	ECTS
VL+Tut Einführung in die Kulturwissenschaft, Tl. 1	Klausur	60 Min.	PL	Ja		5
VL+Tut Einführung in die Kulturwissenschaft, Tl. 2	Klausur	90 Min.	PL	Ja		5
VL/S aus dem Lehrangebot „Interdisziplinäre Kulturwissenschaft“	Hausarbeit oder Klausur	10-15 S./ 90 Min.	PL			5/6
VL/S aus dem Lehrangebot „Interdisziplinäre Kulturwissenschaft“	Hausarbeit oder Klausur	10-15 S./ 90 Min.	PL			5/6

# Terminierung

- Bachelor: 5. Fachsemester (ggf. auch 4. FS)
- Master: i.d.R. 4. Fachsemester (ggf. auch 3. FS)
- Urlaubssemester:  
Fachsemesterzählung wird eingefroren  
**Kursanerkennung trotzdem möglich!**
- Achtung auf frühen Bewerbungstermin  
**15.10.!**

Exemplarischer Studienplan BAKUWI-Englistik/Amerikanistik mit BWL (PO 2019)

Veranstaltung	ECTS
<b>1. Semester (HWS)</b>	<b>32</b>
VL + Tut ANG 301 Introduction to Linguistics (OP-relevant)	8
VL + Tut ANG 310 Introduction to Literary Studies (OP-relevant)	8
VL ANG 320 Foundations of US/UK Economy and Politics <sup>1995</sup>	4
VL Finanzmathematik <sup>1995</sup> (OP-relevant)	3
VL Quantitative Methoden <sup>1995</sup> (OP-relevant)	3
VL Marketing <sup>1995</sup>	6
<b>2. Semester (FSS)</b>	<b>33</b>
PS ANG 312 Literary Studies UK oder 313 Literary Studies US	6
PS ANG 302 Linguistics: Quantitative Research <sup>200</sup>	6
Ü ANG 201 Foundation Course	3
Ü ANG 244 Current Topics UK/US <sup>200</sup>	3
Ü ANG 246 Intercultural Business Communication <sup>200</sup>	3
VL Grundlagen des externen Rechnungswesens <sup>200</sup>	6
VL Management <sup>200</sup>	6
<b>3. Semester (HWS)</b>	<b>30</b>
PS ANG 303 (Ling.) oder ANG 312/313 (Lit.) *	6
Ü ANG 223 Intermediate Essay Writing & Discussion	3
Ü ANG 245 Business Translation <sup>1995</sup>	3
VL Wirtschaftsinformatik für BaKuWis <sup>1995</sup>	6
VL Finanzwirtschaft <sup>1995</sup>	6
VL Produktion <sup>1995</sup>	6
<b>4. Semester (FSS)</b>	<b>30</b>
PS ANG 303 (Ling.) oder ANG 312/313 (Lit.) *	6
HS ANG 404 (Ling.) oder ANG 414 (Lit.) (mit Hausarbeit)	8
Ü ANG 224 Intermediate Translation	3
Ü ANG 235 Adv. Essay Writing & Discussion	4
Ü ANG 247 Career Skills	3
VL Internes Rechnungswesen	6
<b>Praktikum (in der vorlesungsfreien Zeit)</b>	<b>10</b>
<b>5. Semester (HWS) – Auslandssemester!</b>	<b>16/17</b>
PS ANG 421 (UK) oder ANG 422 (US) Area Studies	3
VL International Cultural Studies <sup>1995</sup>	5
S/VL aus dem IKW-Modul	5/6
VL Unternehmensethik <sup>1995</sup>	3
<b>6. Semester (FSS)</b>	<b>29</b>
VL ANG 409 (Ling.) oder ANG 416 (Lit.)	4
HS ANG 404 (Ling.) oder ANG 414 (Lit.) (mit Prüfungsgespräch)	8
PS ANG 421 (UK) oder ANG 422 (US) Area Studies	3
Schriftliche Bachelor-Abschlussarbeit	10
Mündliche Bachelor-Abschlussprüfung	4

<sup>1995</sup> Lehrveranstaltung nur im HWS angeboten – <sup>200</sup> Lehrveranstaltung nur im FSS angeboten

\* Erläuterungen hierzu siehe Studienführer

# Terminierung

## Anpassungen des Studienverlaufs

- BAKuWi: ggf. Verschiebung der Veranstaltungen im Sachfach (außer ggf. Unternehmensethik)
- Education: Gründliche Planung des zweiten Fachs, BiWi und Fachdidaktik
- Individuelle Planung möglich und (besonders im Master) nötig!
- Kurswahl im Vorfeld abstimmen und Anerkennbarkeit in Ihrem Studium sicherstellen
  - Kernfach, Bei-/Sachfach: Fachbereich
  - interdisziplinäre Kurse, Unternehmensethik: Auslandsbeauftragte am Dekanat

# Schritte ins Ausland



- *Study Abroad Basics* des Akademischen Auslandsamts\*
- Websites und Videos zu Themenblöcken (z.B. Finanzierung)
- Bewerbungsanleitung

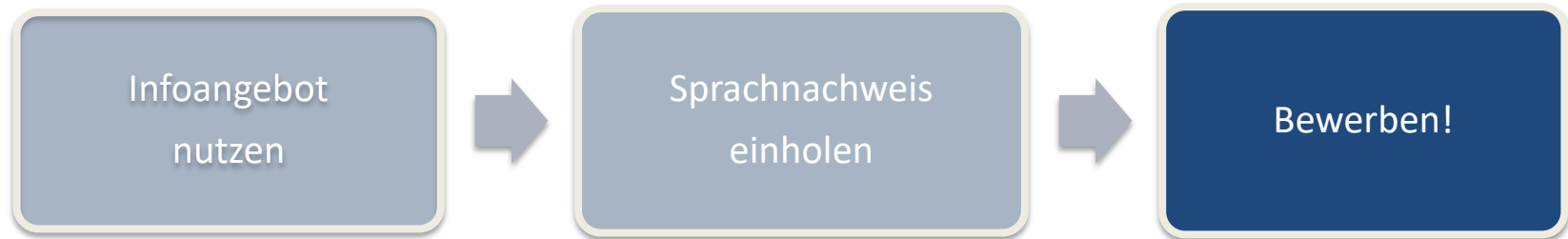
**\*Nächster Termin:  
24.03., 17.15h, EO150**

# Schritte ins Ausland



- Offizielle Tests: TOEFL, IELTS, DELF, Duolingo
- Language Certificate der Universität Mannheim: Lektor\*innen der Anglistik/Romanistik, Studium Generale
- Mindestniveau i.d.R. B2, teilweise aber höher!
- Zur Bewerbung muss ein gültiger (< 2 Jahre) Sprachnachweis vorliegen  
→ **Kümmern Sie sich frühzeitig!**  
→ u.U. Nachreichen offizieller Tests möglich

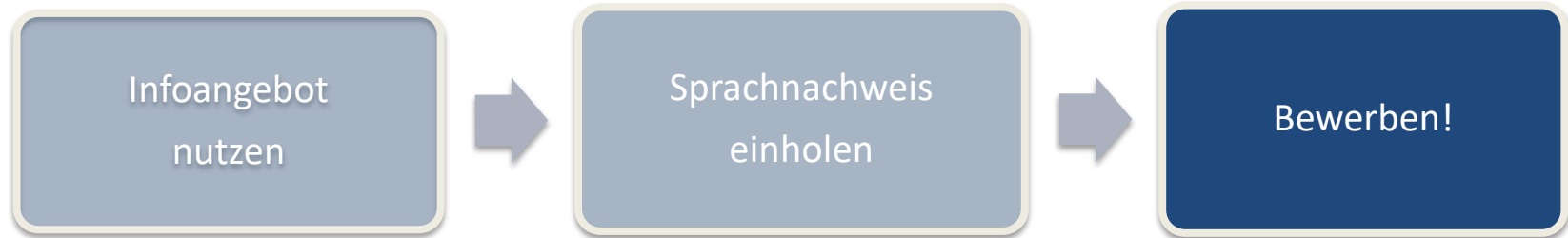
# Schritte ins Ausland



## Ihre Bewerbungsunterlagen

- Online-Bewerbungsformular
- Studienvorhaben und Motivation
- Lebenslauf
- Transcript of Records
- Sprachnachweis(e)
- Praktikumszeugnis(se)

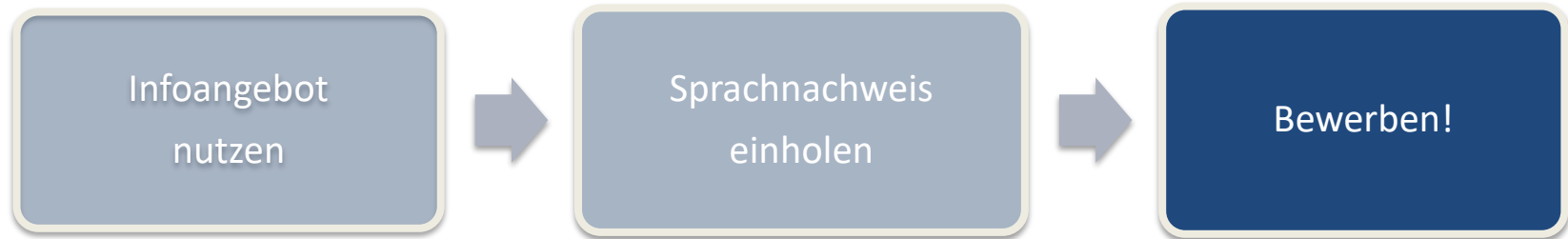
# Schritte ins Ausland




## Ihre Bewerbungsunterlagen

- Online-Bewerbungsformular
  - Studienvorhaben und Motivation
  - Lebenslauf
  - Transcript of Records
  - Sprachnachweis(e)
  - Praktikumszeugnis(se)
- ➔**
- Max. zwei Seiten Länge
  - Aufbau und Format gemäß Bewerbungsanleitung
  - Akademischer Fokus, Kurswahl
  - Was bringen Sie mit an die Partneruniversität?

# Schritte ins Ausland



## Ihre Bewerbungsunterlagen

- Online-Bewerbungsformular
- Studienvorhaben und Motivation
- Lebenslauf 
- Transcript of Records
- Sprachnachweis(e)
- Praktikumszeugnis(se)
- Tabellarische Form
- Relevant: Akademischer Werdegang, bisherige Auslandserfahrung, Nebenjobs, Praktika, ehrenamtliches Engagement, Vereinsarbeit, Engagement in Fachschaft ...
- Details nicht vergessen! (Zeitraum, Ort, Name Arbeitgeber etc.)

# Anlaufstellen

## Akademisches Auslandsamt

### Administrative Belange:

Visum  
Finanzierung  
Sprachnachweise  
Mobility Online  
Bew.-prozess

## Dekanat der Phil. Fakultät

### Outgoing-Team:

Beratung zu Partneruniversitäten  
Ggf. ERASMUS Learning Agreement  
Kursanerkennung interdisziplinäre Kurse  
und Unternehmensethik

### Studiengangsmanagement:

Studienverlaufsplanung

## Fachbereich

### Fachstudienberatung:

fachspezifische  
Anliegen

### Anerkennungs- beauftragte:

Anerkennung  
fachspezifischer Kurse

## **Teil 2: Andere Wege zu**

### **Internationalität**

Kurzprogramme

Auslandspraktika

Virtuelle Mobilität

ENGAGE.EU

GSM

# Kurzprogramme

## Summer und Winter Schools

- Akademisch dichte Intensivprogramme
- Oft kein Kooperationsvertrag notwendig
- i.d.R. enge Kohorten und kulturelles Rahmenprogramm
- Kurse nach entsprechender Absprache anerkenbar
- Häufig kostenintensiv, ggf. Sonderkonditionen an Partneruniversitäten



*Ausschreibungen auf Seiten des AAA und der Fakultät*

# Auslandspraktika

- Förderung durch Erasmus+ möglich
- Ggf. als Pflichtpraktikum anerkenbar
- Kombination mit Auslandsstudium attraktiv

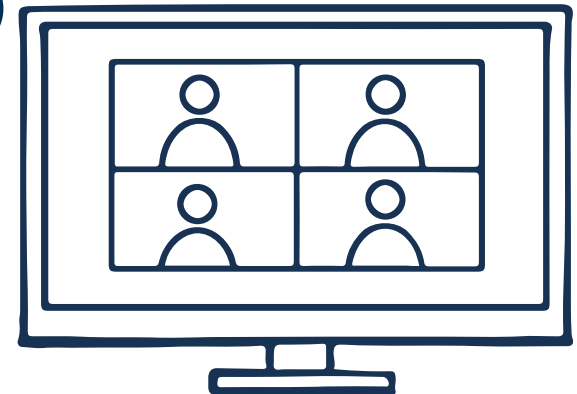


*Aktuelle Ausschreibungen in unserer Praktikumsbörse  
Ansprechperson an der Philosophischen Fakultät:  
Heike Hofmann [praktikum.phil@uni-mannheim.de](mailto:praktikum.phil@uni-mannheim.de)*

# COIL – Internationale Kurse für alle

## Collaborative Online International Learning

- Innovatives Veranstaltungskonzept, das auf globale Vernetzung zwischen Studierenden abzielt
- Kollaboration zwischen der Uni Mannheim und externen, ausländischen Partnern
- Oft interdisziplinäre Wissensverknüpfung und interkulturelle Zusammenarbeit
- Rein virtuell oder Mischformat (virtuell & Präsenz)



# COIL an der Philosophischen Fakultät der Universität Mannheim, FSS26

- „**La competencia intercultural – Interkulturelle Kompetenz**“ (Dr. Claudia Villar, Romanisches Seminar), findet in Kooperation mit der **Universidad del Desarrollo (UDD), Chile, statt**
  - Kombination aus synchronen gemeinsame Sitzungen und flexibel abgestimmten asynchronen Arbeitsphasen in internationalen Gruppen
- > interkulturelle Kommunikation im virtuellen Raum wird konkret erfahrbar und die im Kurs vermittelten Inhalte können direkt im internationalen Austausch angewendet und reflektiert werden.

# Kurzprogramme

## Blended Intensive Programmes

- Intensivprogramm im europäischen Ausland
- Virtuelle Komponente und kurze Mobilitätsphase (5-30 Tage)
- kreative Möglichkeiten der internationalen Bildungszusammenarbeit, oftmals interdisziplinär angelegt
- Teilnehmende von mind. drei europäischen Hochschulen
- i.d.R. enge Kohorten (10 bis max. 20 Teilnehmende)
- Kurse nach entsprechender Absprache anerkenubar
- Förderung über Erasmus+



*Ausschreibungen auf Seiten des AAA und der Fakultät*

# BIP an der Philosophischen Fakultät der Universität Mannheim, FSS26

Blended Intensive Programme über Erasmus+:

Mapping Taste: Food Across Cultures

*Digital & Präsenz in Mannheim*

- Die Gruppe europäischer Studierender beschäftigt sich mit Essen als kulturellem, identitätsstiftendem und politischem Thema. Das Programm umfasst Vorträge internationaler Expert\*innen, Exkursionen, Feldforschung, gemeinsames Kochen sowie Projektarbeit in internationalen Teams (6 ECTS im IKW-Modul)
- Partneruniversitäten: Adam Mickiewicz University (Poznań, Polen), Vytautas Magnus University (Kaunas, Litauen), University of Zadar (Kroatien)



**International Cultural Studies**

Dr. Ana-Sofia Uhl, Eva Breitbach

# Wie kann ich teilnehmen?

- Veröffentlichung des (teil-) virtuellen Kursangebots regulär im Vorlesungsverzeichnis
- Kurse werden regulär in Ihrem Studienplan angerechnet
- Derzeit außerdem in Planung: COIL mit Portugal und weiteren Ländern
- Teilnahmeachweis kann ausgestellt werden



Homepage [Virtual Exchange](#) an der PHIL

Ansprechperson an der Philosophischen Fakultät:

Eva Breitbach [virtualmobility.phil@uni-mannheim.de](mailto:virtualmobility.phil@uni-mannheim.de)

# ENGAGE.EU

- Europäische Hochschulallianz:  
Ausrichtung wirtschafts- und  
sozialwissenschaftlich
- Teilvirtueller Hochschul-  
campus
- Ziel: Vermittlung von Fähigkeiten  
& Kompetenzen zur Bewältigung  
großer gesellschaftlicher  
Herausforderungen



# ENGAGE.EU

## Online Exchange Initiative (OEI)

- Hochschulübergreifendes Kursangebot an allen 9 ENGAGE-Partneruniversitäten
- Kurse mit thematischer Verbindung zu *societal challenges*: Digitalisierung und Künstliche Intelligenz, Klimakrise, Demografischer Wandel, Migration und alternde Gesellschaft
- Studierende der Uni Mannheim können an (Online-)Kursen der Partneruniversitäten teilnehmen und von internationaler Lernumgebung profitieren

# Beispiele aus den Angeboten anderer ENGAGE-Universitäten, FSS 2026

**Geopolitics and Economy  
of Latin America**  
(Ramon Llull University)

**Marketing in Emerging  
Markets**  
(WU Wien)

**Multinationals and  
Circular Economy**  
(WU Wien)

**Interacting in French in  
cross-cultural contexts**  
(Université Toulouse  
Capitole)

**Sustainable Business  
Models**  
(NHH Norwegian School of  
Economics)

**Advanced Philosophy of  
Global Law**  
(Tilburg University)

## Beispiel:

### **Virtual collaboration across cultures (ENGAGE.EU Signature Course, HWS 2025)**

*In a world that has become more globalised than ever, future leaders need to work and collaborate effectively in virtual teams, with colleagues from different countries and cultural backgrounds. In this course, students will learn about and experience first-hand the challenges and opportunities of working across cultures and reflect on the process.*

**Kurskoordination: NHH Norwegian School of Economics in Kollaboration mit der Hanken School of Economics und der Universität Mannheim.**

# Wie kann ich teilnehmen?

- Veröffentlichung des Kursangebotes:  
für das HWS 2026: ab Mai/Juni 2026
- Bewerbungsphase in der Regel vor den Belegfristen der Uni  
Mannheim. Bitte informieren Sie sich über die Webseite.
- Anerkennung von Kursen vorab klären!



Homepages: [Auslandsstudium mit ENGAGE.EU](#) & [ENGAGE.EU](#)  
Anerkennungsfragen: [auslandssemester.phil@uni-mannheim.de](mailto:auslandssemester.phil@uni-mannheim.de)  
Fragen zu Kursen: [ics@uni-mannheim.de](mailto:ics@uni-mannheim.de)

# ENGAGE.EU

## Global Sustainability Management

- Zertifikatsprogramm für MAKuWi Geschichte oder Philosophie (mit BWL): 60 ECTS, integriert in den regulären Studienplan
- Verbindung von Nachhaltigkeitsmanagement und geisteswissenschaftlichen Perspektiven
- Dauer 2 Semester: eines davon in Wien oder Helsinki, das zweite in Mannheim oder an einer beliebigen ENGAGE.EU-Hochschule

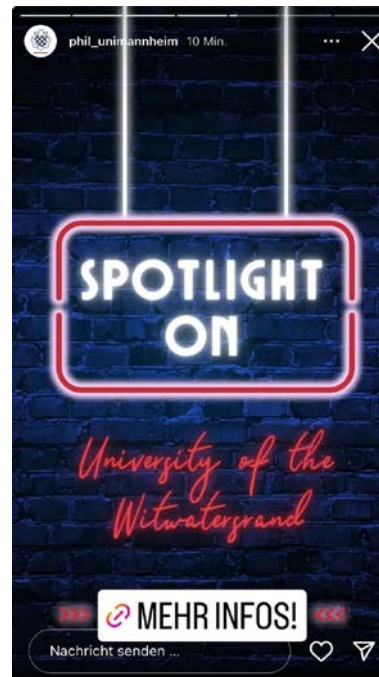


*Ansprechperson an der Philosophischen Fakultät:  
Aline Schmidt, Studiengangsmanagement Master  
[master.phil@uni-mannheim.de](mailto:master.phil@uni-mannheim.de)*

**Bewerbung immer zum  
30.09. und 31.01.**

*30.09.26 für Beginn  
FSS 2027*

# Bleiben Sie auf dem Laufenden



# Bleiben Sie auf dem Laufenden

## Internationale News der PHIL



## Instagram der PHIL



## AAA Uni Mannheim





**Lea Bastian und Eva Breitbach**

Philosophische Fakultät

[auslandssemester.phil@uni-mannheim.de](mailto:auslandssemester.phil@uni-mannheim.de)

Online Sprechstunde: Mi 10-12

Präsenz-Sprechstunde: Di 10-12

→ [Terminbuchung](#)