

# Aggregation

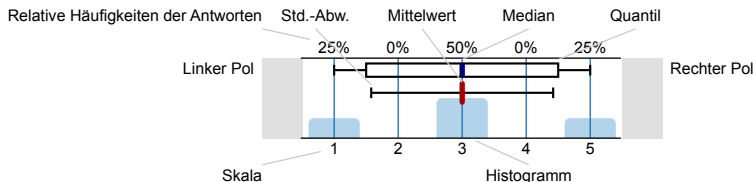
Aggregation Ang+His Sprachpraxis FSS15 ()  
Erfasste Fragebögen = 644



## Auswertungsteil der geschlossenen Fragen

### Legende

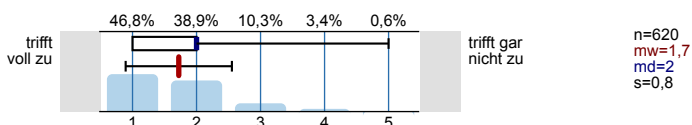
Frage**text**



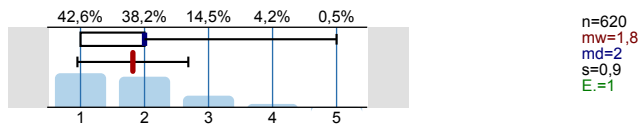
n=Anzahl  
mw=Mittelwert  
md=Median  
s=Std.-Abw.  
E.=Enthaltung

### 1. Bewertung der Lehrveranstaltung

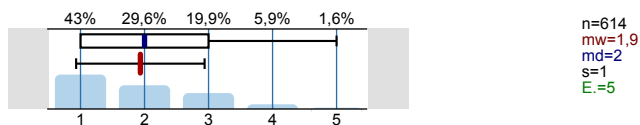
1.1. Die Lehrveranstaltung hat für mich eine klar erkennbare Struktur.



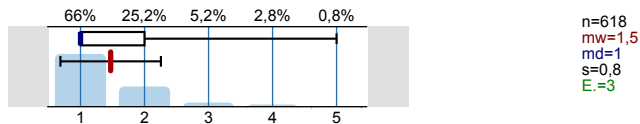
1.2. Die Lernziele werden aufgezeigt.



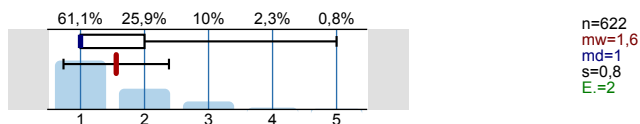
1.3. Die Arbeitsatmosphäre regt zur Mitarbeit an.



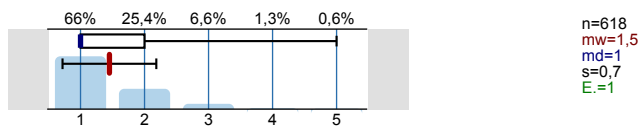
1.4. Die Lehrperson wirkt auf mich kompetent.



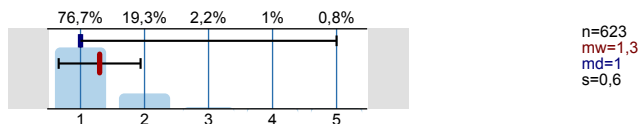
1.5. Die Lehrperson wirkt auf mich gut vorbereitet.



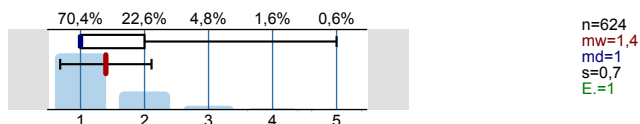
1.6. Die Lehrperson zeigt meines Erachtens Engagement.



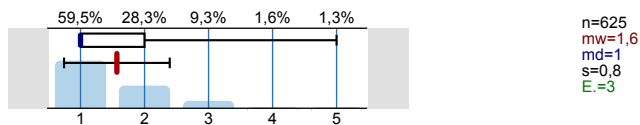
1.7. Die Lehrperson behandelt die Studierenden fair.



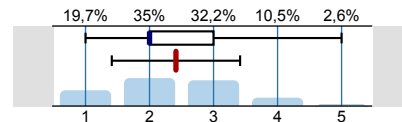
1.8. Die Lehrperson räumt Fragen und Einwänden angemessene Zeit ein.



1.9. Der Stoff war angemessen auf die Sitzungen verteilt.

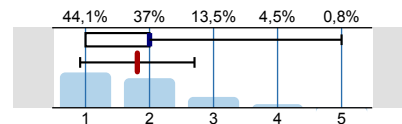


1.10. Nach meinen Eindrücken sind die Studierenden motiviert.



n=618  
mw=2,4  
md=2  
s=1  
E.=6

1.11. Anhand der Materialien und Literaturhinweise kann ich mich gut auf die Prüfungsleistung (Klausur, Hausarbeit, mündliche Prüfung) vorbereiten.



n=598  
mw=1,8  
md=2  
s=0,9  
E.=20

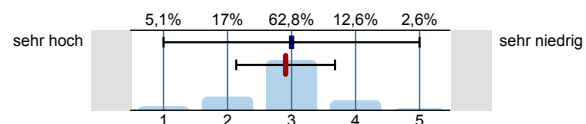
## 2. Zeitaufwand

2.1. Wie viel Zeit wenden Sie, abgesehen von Referaten, Hausarbeiten etc., durchschnittlich pro Woche für die Vor- und Nachbereitung der Veranstaltung auf?



n=617

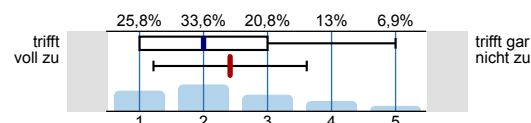
2.2. Der Arbeitsaufwand ist im Verhältnis zu den vergebenen ECTS-Punkten...



n=572  
mw=2,9  
md=3  
s=0,8  
E.=43

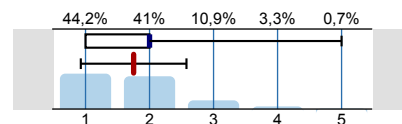
## 3. Sprachpraktische Übungen

3.1. Die Arbeitsformen werden sinnvoll abgewechselt (Gruppen-/Partnerarbeit, Referate, Diskussionen...).



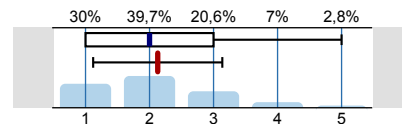
n=554  
mw=2,4  
md=2  
s=1,2  
E.=62

3.2. Der erlernte Wortschatz und die erlernten sprachlichen Kompetenzen können auch angewendet werden.



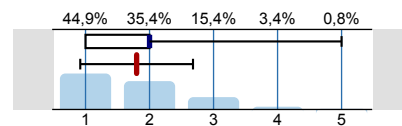
n=608  
mw=1,8  
md=2  
s=0,8  
E.=13

3.3. Der Kurs trägt zu einer klar erkennbaren Verbesserung meiner Sprachkenntnisse bei.



n=617  
mw=2,1  
md=2  
s=1  
E.=8

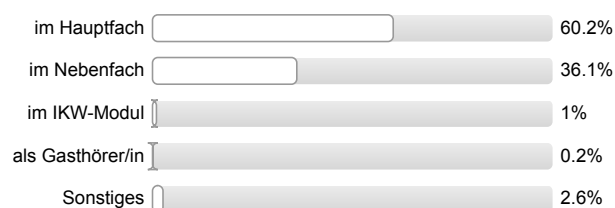
3.4. Die behandelten Textmaterialien sind sinnvoll ausgewählt.



n=610  
mw=1,8  
md=2  
s=0,9  
E.=12

## 5. Fragen zum/r ausfüllenden Studenten/in

5.1. Diese Lehrveranstaltung besuchte ich...



n=610

5.2. Handelte es sich um eine Pflichtveranstaltung?

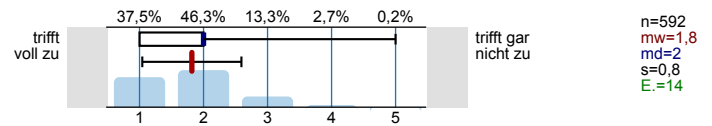


5.3. Gab es alternative Lehrveranstaltungen im selben Modul?



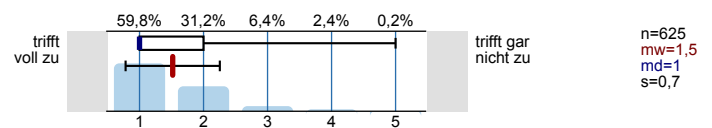
6. Zum Fragebogen

6.1. Mit diesem Bogen konnte ich meine Meinung zur Lehrveranstaltung gut wiedergeben.

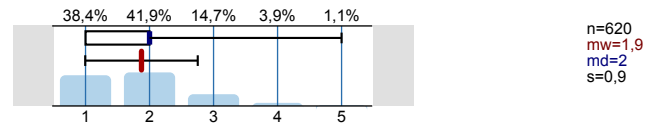


7. Zusammenfassende Bewertung

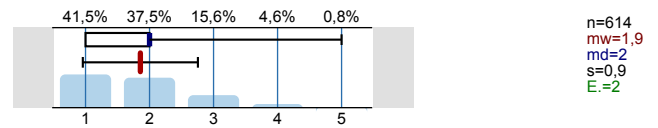
7.1. Insgesamt bin ich mit der Lehrperson zufrieden.



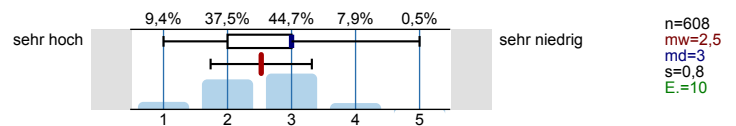
7.2. Insgesamt bin ich mit der Lehrveranstaltung zufrieden.



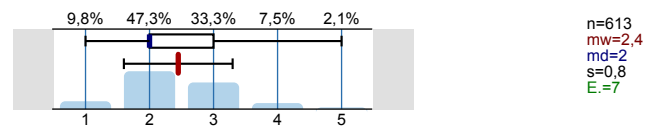
7.3. Das Niveau der Lehrveranstaltung halte ich für angemessen.



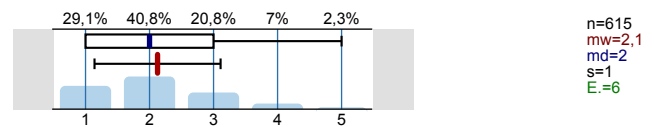
7.4. Das Niveau der Lehrveranstaltung halte ich für...



7.5. Ich beurteile meinen persönlichen Lerneffekt als...



8. Einmal abgesehen von Ihrer Bewertung dieser speziellen Lehrveranstaltung, wie groß ist Ihr Interesse am Thema?

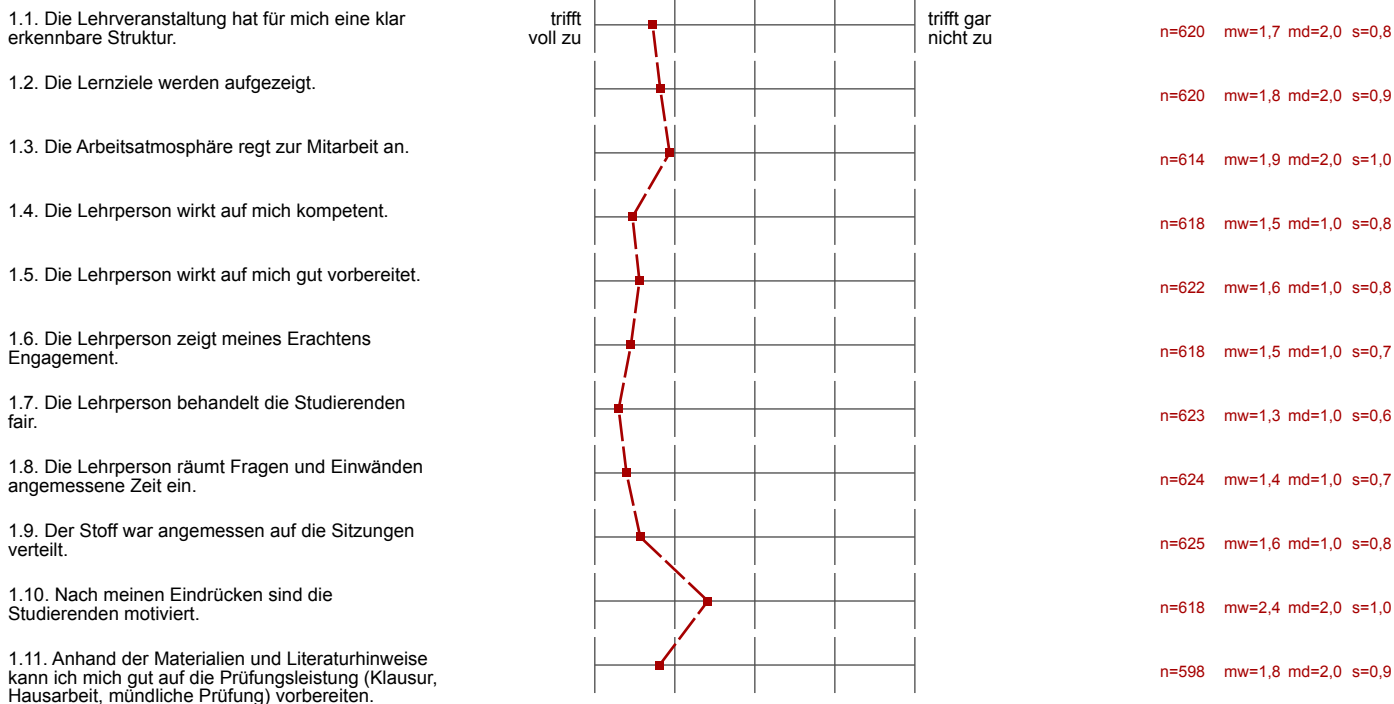


# Profillinie

Zusammenstellung: Aggregation Ang+His Sprachpraxis FSS15

Verwendete Werte in der Profillinie: Mittelwert

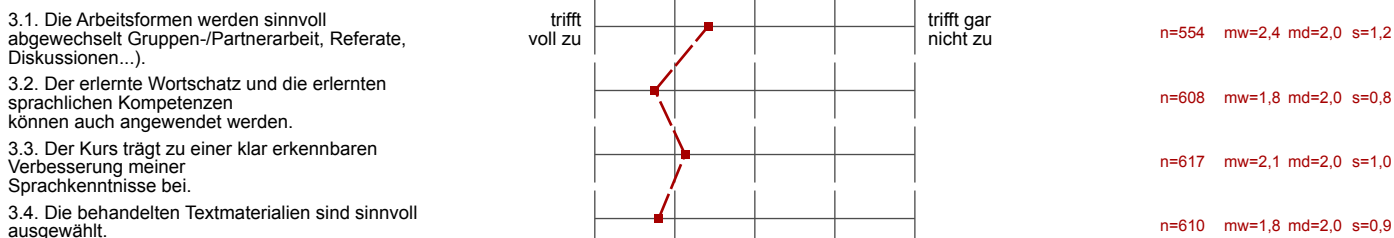
## 1. Bewertung der Lehrveranstaltung



## 2. Zeitaufwand



## 3. Sprachpraktische Übungen

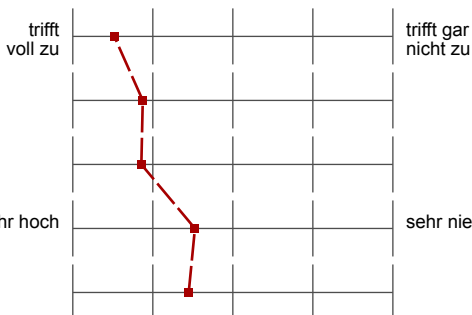


## 6. Zum Fragebogen



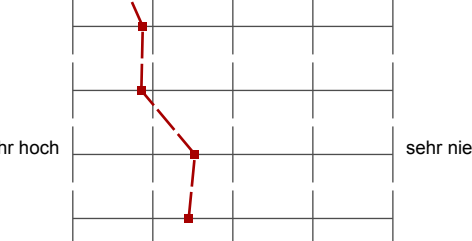
7. Zusammenfassende Bewertung

7.1. Insgesamt bin ich mit der Lehrperson zufrieden.



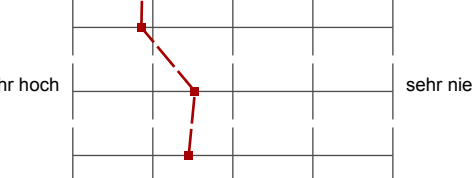
n=625 mw=1,5 md=1,0 s=0,7

7.2. Insgesamt bin ich mit der Lehrveranstaltung zufrieden.



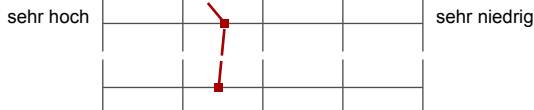
n=620 mw=1,9 md=2,0 s=0,9

7.3. Das Niveau der Lehrveranstaltung halte ich für angemessen.



n=614 mw=1,9 md=2,0 s=0,9

7.4. Das Niveau der Lehrveranstaltung halte ich für...



n=608 mw=2,5 md=3,0 s=0,8

7.5. Ich beurteile meinen persönlichen Lerneffekt als...



n=613 mw=2,4 md=2,0 s=0,8

8. Einmal abgesehen von Ihrer Bewertung dieser speziellen Lehrveranstaltung, wie groß ist Ihr Interesse am Thema?



n=615 mw=2,1 md=2,0 s=1,0