

Henning Orlowski

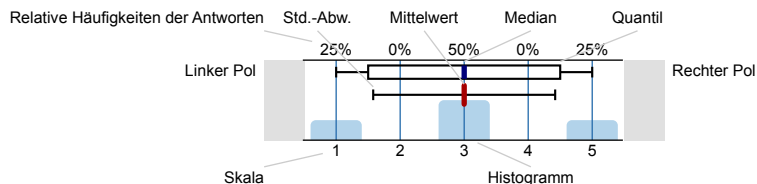
Seminare IKW_Romanistik_Slavistik_HWS15 ()
Erfasste Fragebögen = 559



Auswertungsteil der geschlossenen Fragen

Legende

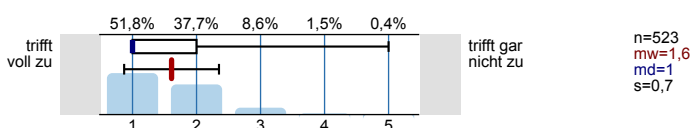
Fragestext



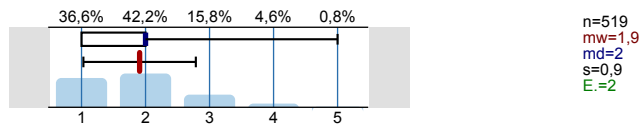
n=Anzahl
mw=Mittelwert
md=Median
s=Std.-Abw.
E.=Enthaltung

1. Bewertung der Lehrveranstaltung

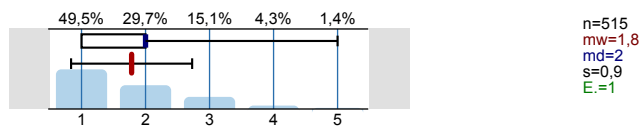
1.1. Die Lehrveranstaltung hat für mich eine klar erkennbare Struktur.



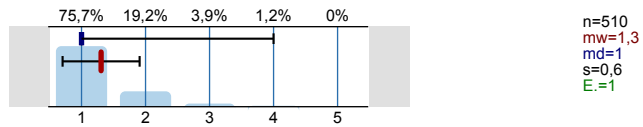
1.2. Die Lernziele werden aufgezeigt.



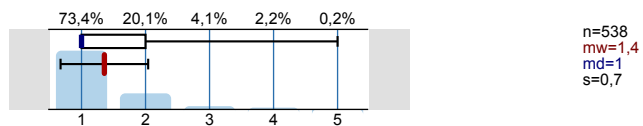
1.3. Die Arbeitsatmosphäre regt zur Mitarbeit an.



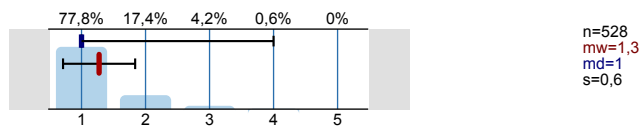
1.4. Die Lehrperson wirkt auf mich kompetent.



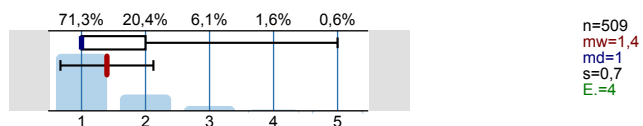
1.5. Die Lehrperson wirkt auf mich gut vorbereitet.



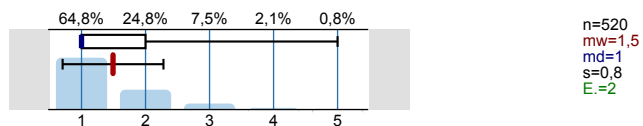
1.6. Die Lehrperson zeigt meines Erachtens Engagement.



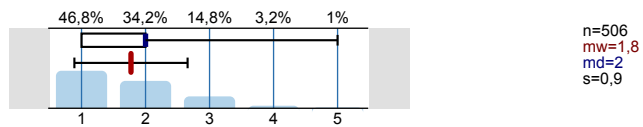
1.7. Die Lehrperson behandelt die Studierenden fair.



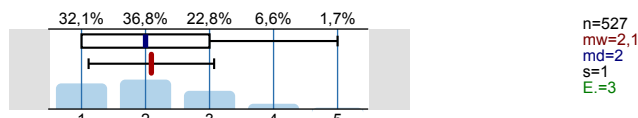
1.8. Die Lehrperson räumt Fragen und Einwänden angemessene Zeit ein.



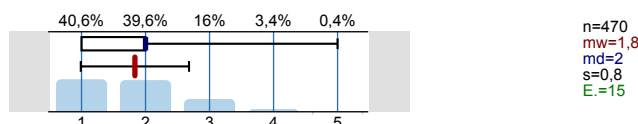
1.9. Der Stoff war angemessen auf die Sitzungen verteilt.



1.10. Nach meinen Eindrücken sind die Studierenden motiviert.



1.11. Anhand der Materialien und Literaturhinweise kann ich mich gut auf die Prüfungsleistung (Klausur, Hausarbeit, mündliche Prüfung) vorbereiten.

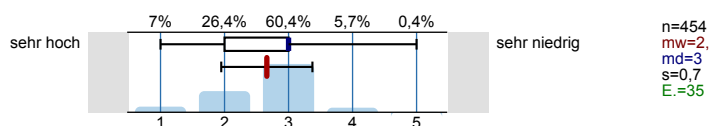


2. Zeitaufwand

2.1. Wie viel Zeit wenden Sie, abgesehen von Referaten, Hausarbeiten etc., durchschnittlich pro Woche für die Vor- und Nachbereitung der Veranstaltung auf?

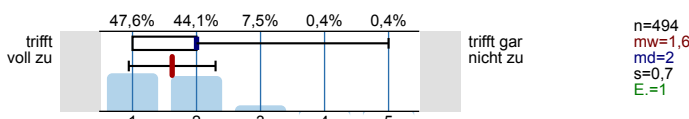


2.2. Der Arbeitsaufwand ist im Verhältnis zu den vergebenen ECTS-Punkten...

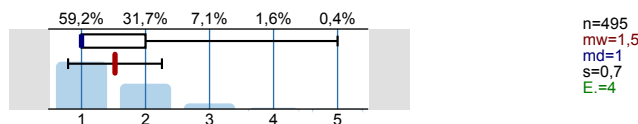


3. Referate (nur Seminare u.ä.)

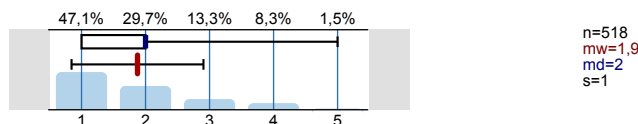
3.1. Die Referenten/innen sind gut vorbereitet.



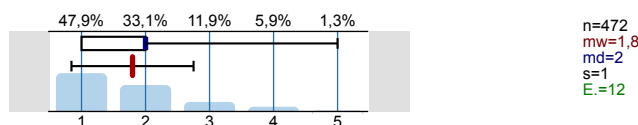
3.2. Die Referate werden durch die Lehrperson adäquat ergänzt.



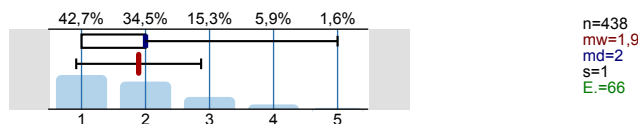
3.3. Es bleibt genügend Zeit für Fragen und Diskussion.



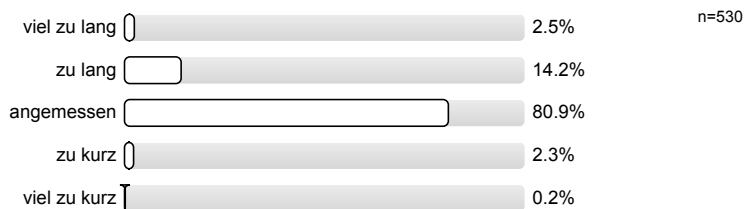
3.4. Die Lehrperson leitet die Diskussion zielführend.



3.5. In der Vorbereitung meines Referats fühlte ich mich durch die Lehrperson angemessen angeleitet.

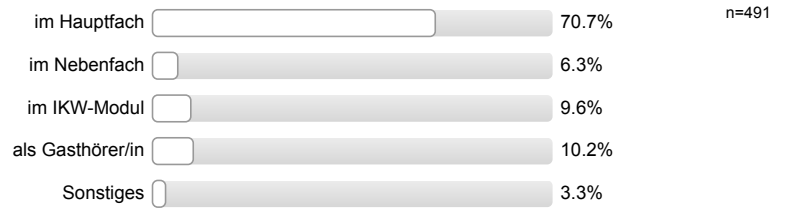


3.6. Die Dauer der Referate ist...



5. Fragen zum/r ausfüllenden Studenten/in

5.1. Diese Lehrveranstaltung besuchte ich...



5.2. Handelte es sich um eine Pflichtveranstaltung?

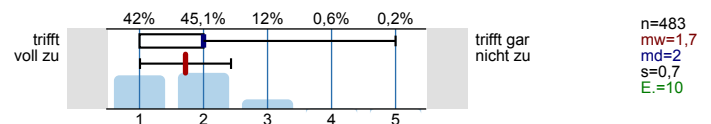


5.3. Gab es alternative Lehrveranstaltungen im selben Modul?



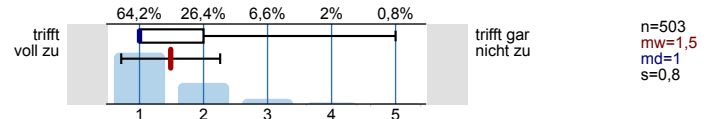
6. Zum Fragebogen

6.1. Mit diesem Bogen konnte ich meine Meinung zur Lehrveranstaltung gut wiedergeben.

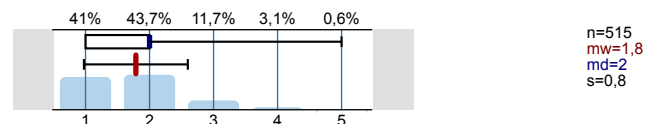


7. Zusammenfassende Bewertung

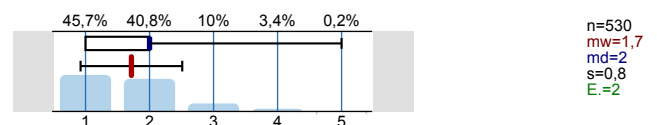
7.1. Insgesamt bin ich mit der Lehrperson zufrieden.



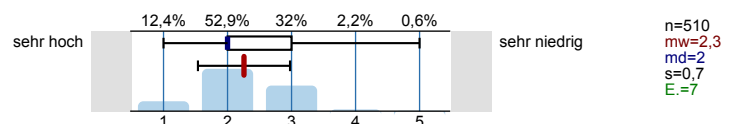
7.2. Insgesamt bin ich mit der Lehrveranstaltung zufrieden.



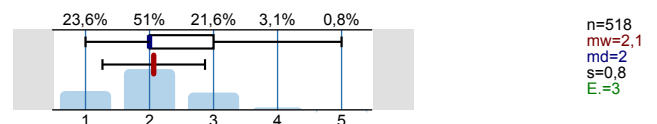
7.3. Das Niveau der Lehrveranstaltung halte ich für angemessen.



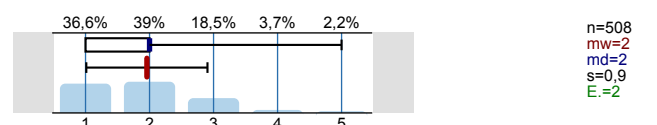
7.4. Das Niveau der Lehrveranstaltung halte ich für...



7.5. Ich beurteile meinen persönlichen Lerneffekt als...



8. Einmal abgesehen von Ihrer Bewertung dieser speziellen Lehrveranstaltung, wie groß ist Ihr Interesse am Thema?

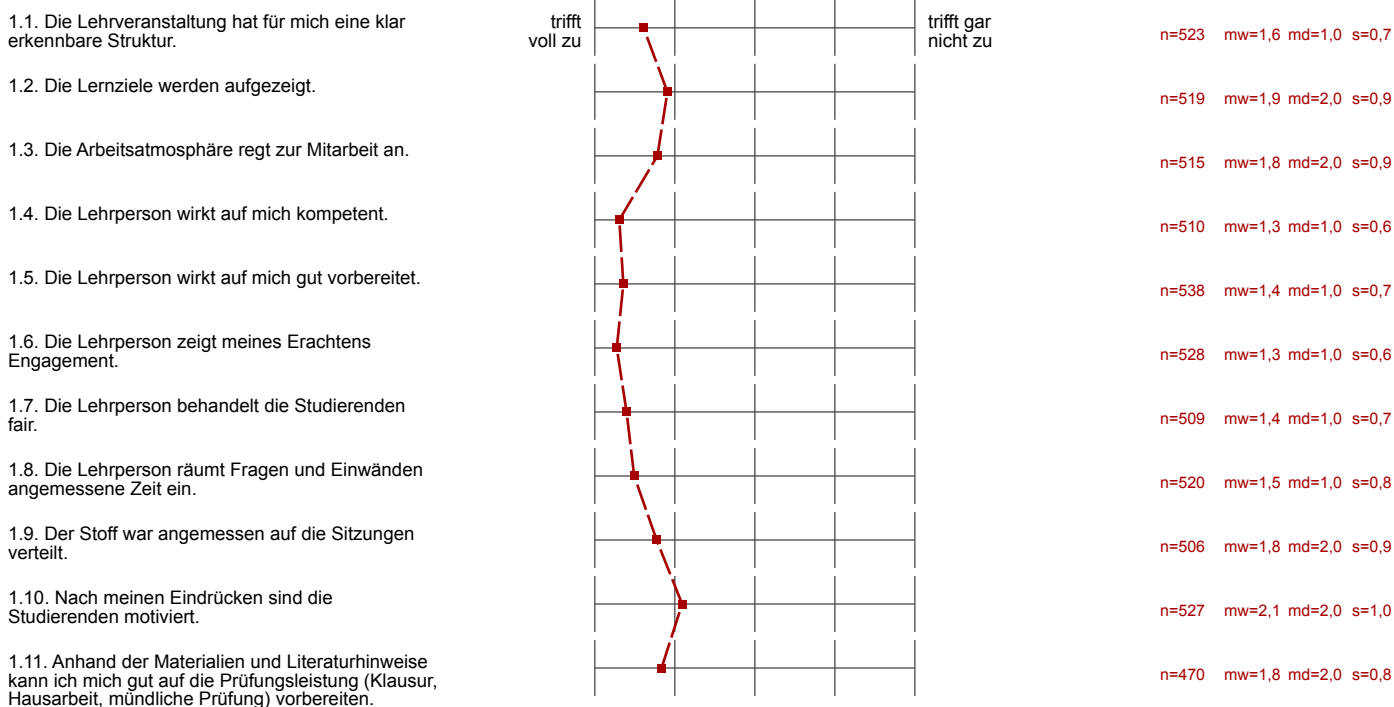


Profillinie

Zusammenstellung: **Seminare IKW_Romanistik_Slavistik_HWS15**

Verwendete Werte in der Profillinie: Mittelwert

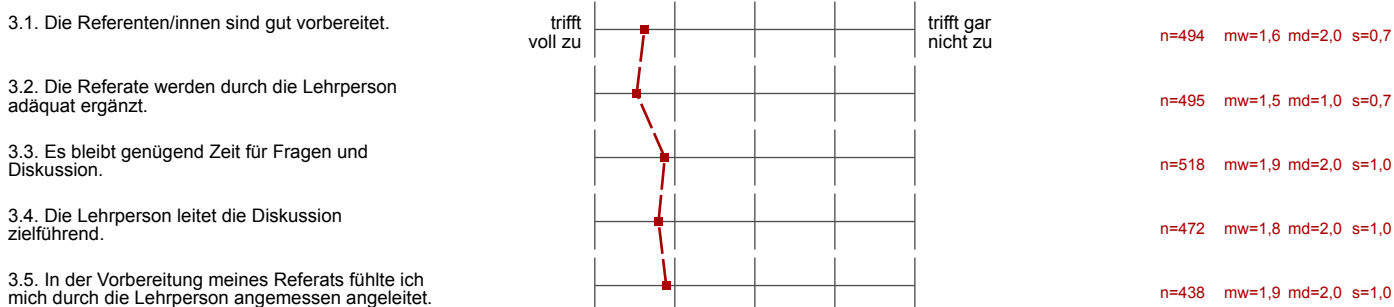
1. Bewertung der Lehrveranstaltung



2. Zeitaufwand



3. Referate (nur Seminare u.ä.)

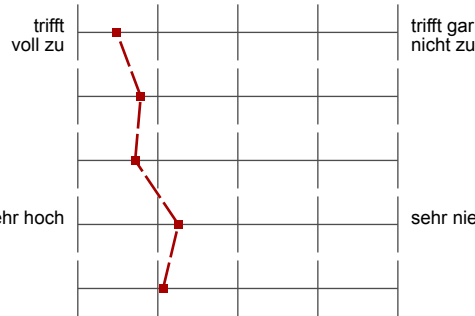


6. Zum Fragebogen



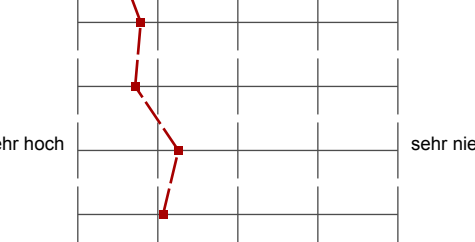
7. Zusammenfassende Bewertung

7.1. Insgesamt bin ich mit der Lehrperson zufrieden.



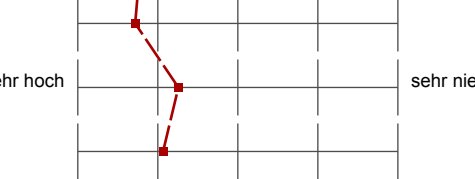
n=503 mw=1,5 md=1,0 s=0,8

7.2. Insgesamt bin ich mit der Lehrveranstaltung zufrieden.



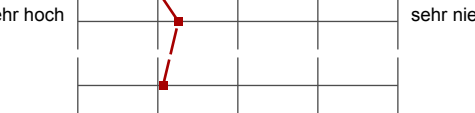
n=515 mw=1,8 md=2,0 s=0,8

7.3. Das Niveau der Lehrveranstaltung halte ich für angemessen.



n=530 mw=1,7 md=2,0 s=0,8

7.4. Das Niveau der Lehrveranstaltung halte ich für...



n=510 mw=2,3 md=2,0 s=0,7

7.5. Ich beurteile meinen persönlichen Lerneffekt als...



n=518 mw=2,1 md=2,0 s=0,8

8. Einmal abgesehen von Ihrer Bewertung dieser speziellen Lehrveranstaltung, wie groß ist Ihr Interesse am Thema?



n=508 mw=2,0 md=2,0 s=0,9