

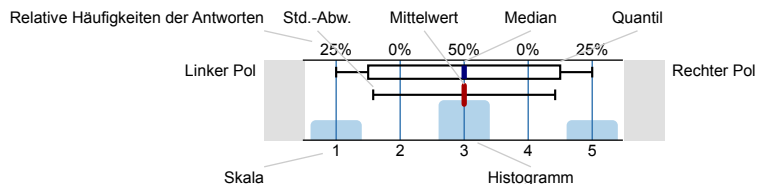
Henning Orlowski

Sprachkurse Romanistik_Slavistik HWS15 ()
Erfasste Fragebögen = 807

Auswertungsteil der geschlossenen Fragen

Legende

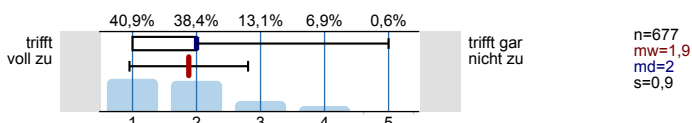
Fragestext



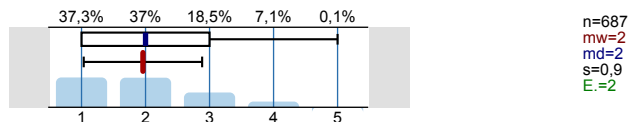
n=Anzahl
mw=Mittelwert
md=Median
s=Std.-Abw.
E.=Enthaltung

1. Bewertung der Lehrveranstaltung

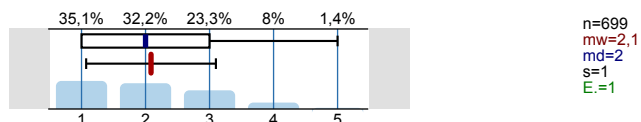
1.1. Die Lehrveranstaltung hat für mich eine klar erkennbare Struktur.



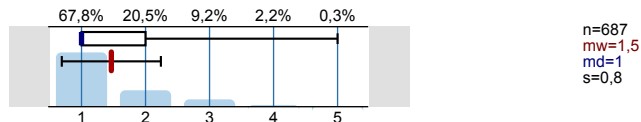
1.2. Die Lernziele werden aufgezeigt.



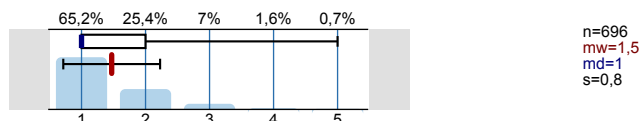
1.3. Die Arbeitsatmosphäre regt zur Mitarbeit an.



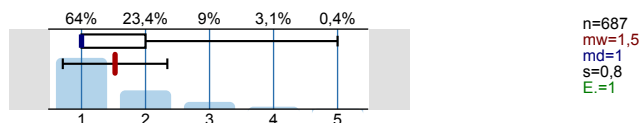
1.4. Die Lehrperson wirkt auf mich kompetent.



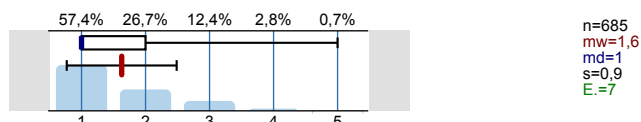
1.5. Die Lehrperson wirkt auf mich gut vorbereitet.



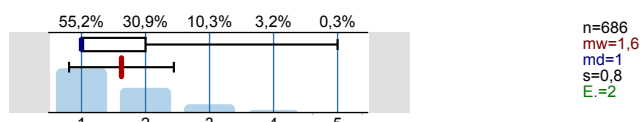
1.6. Die Lehrperson zeigt meines Erachtens Engagement.



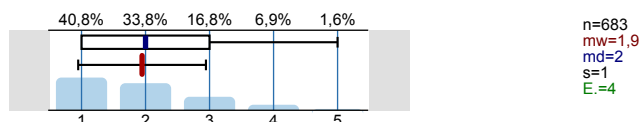
1.7. Die Lehrperson behandelt die Studierenden fair.



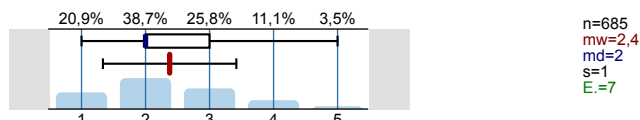
1.8. Die Lehrperson räumt Fragen und Einwänden angemessene Zeit ein.



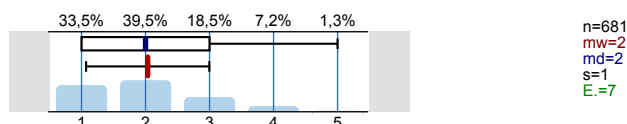
1.9. Der Stoff war angemessen auf die Sitzungen verteilt.



1.10. Nach meinen Eindrücken sind die Studierenden motiviert.



1.11. Anhand der Materialien und Literaturhinweise kann ich mich gut auf die Prüfungsleistung (Klausur, Hausarbeit, mündliche Prüfung) vorbereiten.

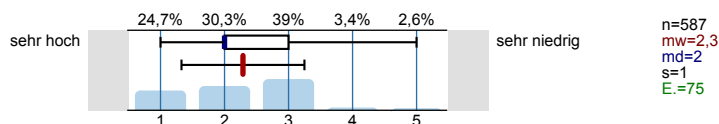


2. Zeitaufwand

2.1. Wie viel Zeit wenden Sie, abgesehen von Referaten, Hausarbeiten etc., durchschnittlich pro Woche für die Vor- und Nachbereitung der Veranstaltung auf?

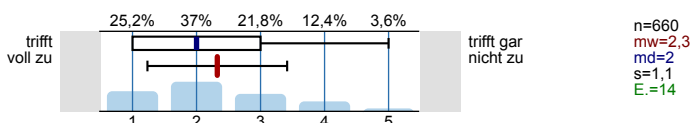


2.2. Der Arbeitsaufwand ist im Verhältnis zu den vergebenen ECTS-Punkten...

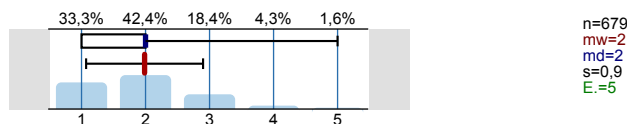


3. Sprachpraktische Übungen

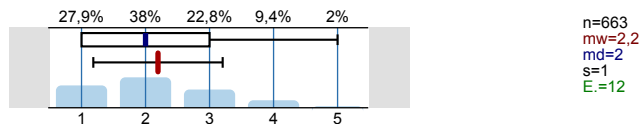
3.1. Die Arbeitsformen werden sinnvoll abgewechselt (Gruppen-/Partnerarbeit, Referate, Diskussionen...).



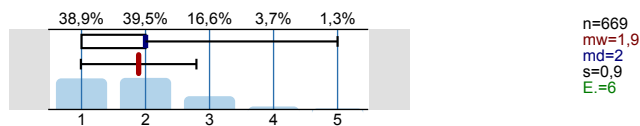
3.2. Der erlernte Wortschatz und die erlernten sprachlichen Kompetenzen können auch angewendet werden.



3.3. Der Kurs trägt zu einer klar erkennbaren Verbesserung meiner Sprachkenntnisse bei.

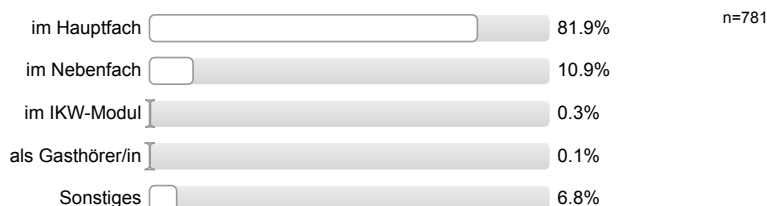


3.4. Die behandelten Textmaterialien sind sinnvoll ausgewählt.



5. Fragen zum/r ausfüllenden Studenten/in

5.1. Diese Lehrveranstaltung besuchte ich...



5.2. Handelte es sich um eine Pflichtveranstaltung?

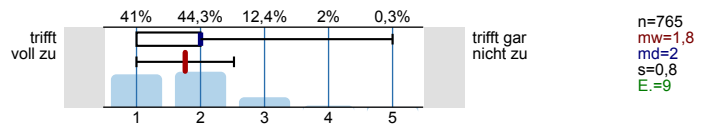


5.3. Gab es alternative Lehrveranstaltungen im selben Modul?



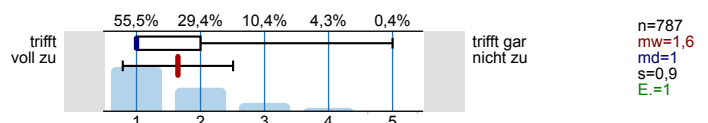
6. Zum Fragebogen

6.1. Mit diesem Bogen konnte ich meine Meinung zur Lehrveranstaltung gut wiedergeben.

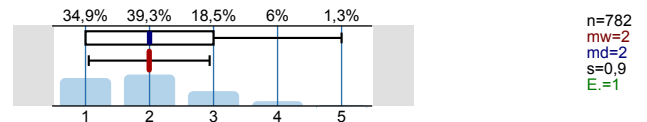


7. Zusammenfassende Bewertung

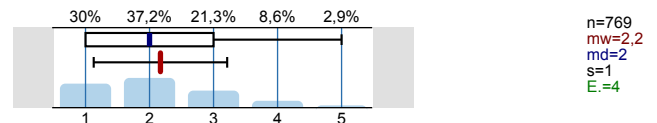
7.1. Insgesamt bin ich mit der Lehrperson zufrieden.



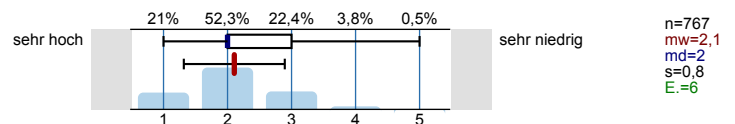
7.2. Insgesamt bin ich mit der Lehrveranstaltung zufrieden.



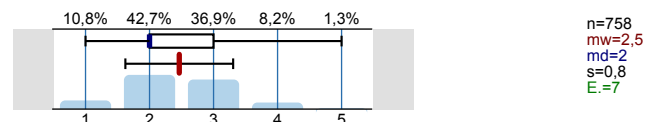
7.3. Das Niveau der Lehrveranstaltung halte ich für angemessen.



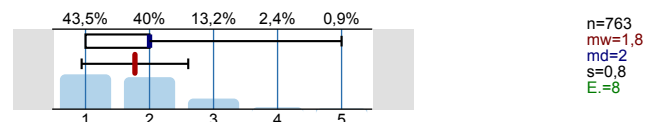
7.4. Das Niveau der Lehrveranstaltung halte ich für...



7.5. Ich beurteile meinen persönlichen Lerneffekt als...



8. Einmal abgesehen von Ihrer Bewertung dieser speziellen Lehrveranstaltung, wie groß ist Ihr Interesse am Thema?

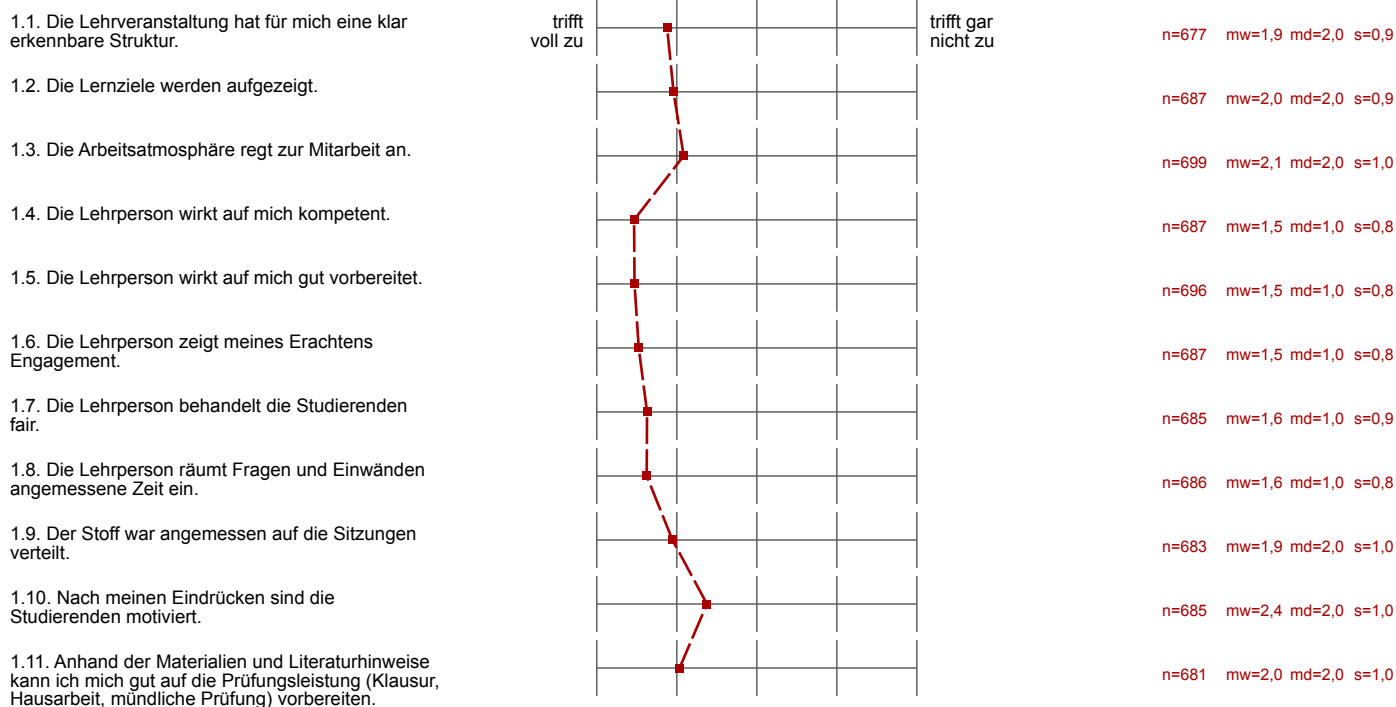


Profillinie

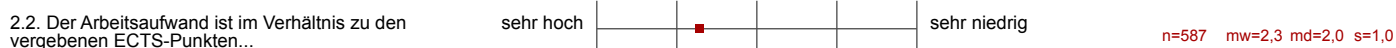
Zusammenstellung: Sprachkurse Romanistik_Slavistik HWS15

Verwendete Werte in der Profillinie: Mittelwert

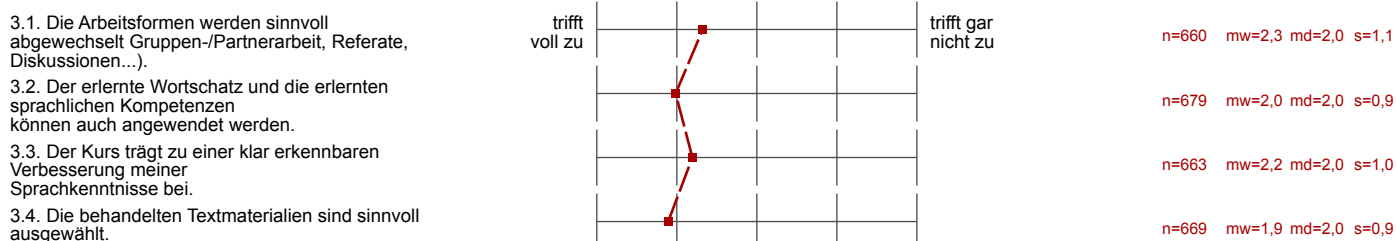
1. Bewertung der Lehrveranstaltung



2. Zeitaufwand



3. Sprachpraktische Übungen



6. Zum Fragebogen



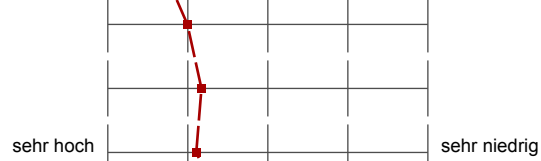
7. Zusammenfassende Bewertung

7.1. Insgesamt bin ich mit der Lehrperson zufrieden.



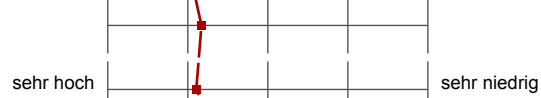
n=787 mw=1,6 md=1,0 s=0,9

7.2. Insgesamt bin ich mit der Lehrveranstaltung zufrieden.



n=782 mw=2,0 md=2,0 s=0,9

7.3. Das Niveau der Lehrveranstaltung halte ich für angemessen.



n=769 mw=2,2 md=2,0 s=1,0

7.4. Das Niveau der Lehrveranstaltung halte ich für...



n=767 mw=2,1 md=2,0 s=0,8

7.5. Ich beurteile meinen persönlichen Lerneffekt als...



n=758 mw=2,5 md=2,0 s=0,8

8. Einmal abgesehen von Ihrer Bewertung dieser speziellen Lehrveranstaltung, wie groß ist Ihr Interesse am Thema?



n=763 mw=1,8 md=2,0 s=0,8