

# Henning Orlowski

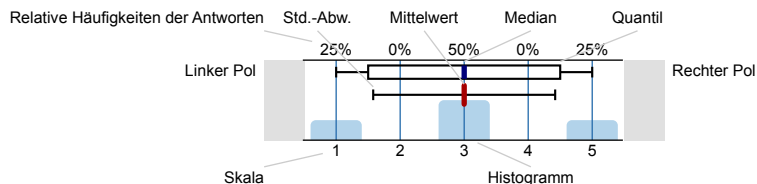
Seminare HWS 2016 ()  
Erfasste Fragebögen = 427



## Auswertungsteil der geschlossenen Fragen

### Legende

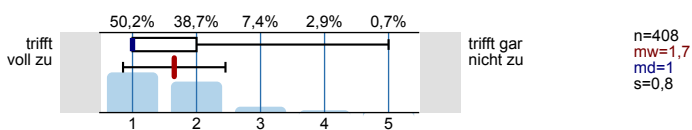
Frage**text**



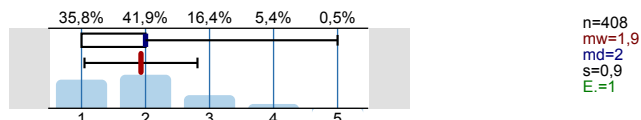
n=Anzahl  
mw=Mittelwert  
md=Median  
s=Std.-Abw.  
E.=Enthaltung

### 1. Bewertung der Lehrveranstaltung

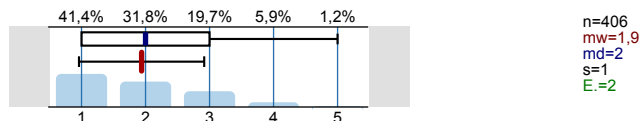
1.1. Die Lehrveranstaltung hat für mich eine klar erkennbare Struktur.



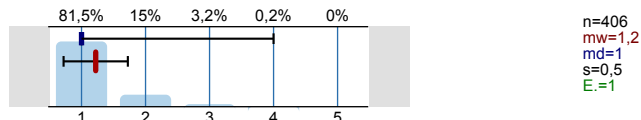
1.2. Die Lernziele werden aufgezeigt.



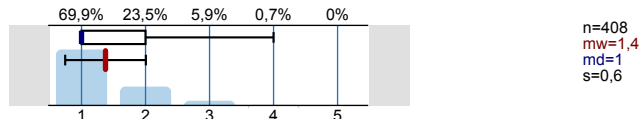
1.3. Die Arbeitsatmosphäre regt zur Mitarbeit an.



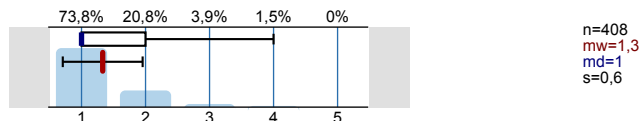
1.4. Die Lehrperson wirkt auf mich kompetent.



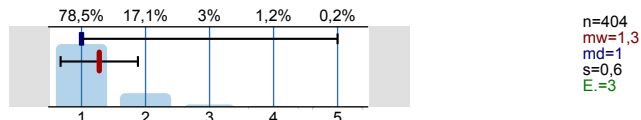
1.5. Die Lehrperson wirkt auf mich gut vorbereitet.



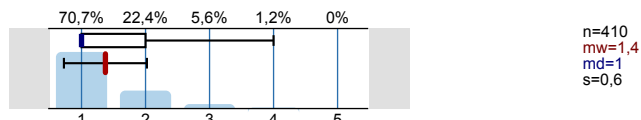
1.6. Die Lehrperson zeigt meines Erachtens Engagement.



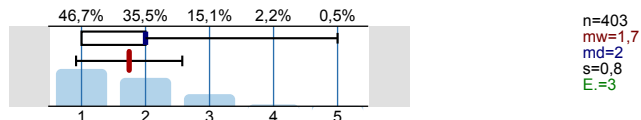
1.7. Die Lehrperson behandelt die Studierenden fair.



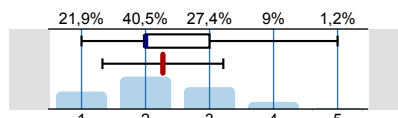
1.8. Die Lehrperson räumt Fragen und Einwänden angemessene Zeit ein.



1.9. Der Stoff war angemessen auf die Sitzungen verteilt.

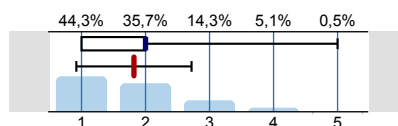


1.10. Nach meinen Eindrücken sind die Studierenden motiviert.



n=402  
mw=2,3  
md=2  
s=0,9  
E.=3

1.11. Anhand der Materialien und Literaturhinweise kann ich mich gut auf die Prüfungsleistung (Klausur, Hausarbeit, mündliche Prüfung) vorbereiten.



n=370  
mw=1,8  
md=2  
s=0,9  
E.=31

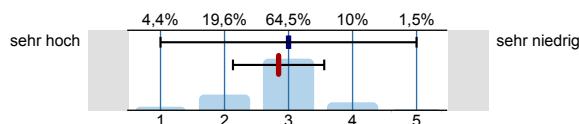
2. Zeitaufwand

2.1. Wie viel Zeit wenden Sie, abgesehen von Referaten, Hausarbeiten etc., durchschnittlich pro Woche für die Vor- und Nachbereitung der Veranstaltung auf?



n=399

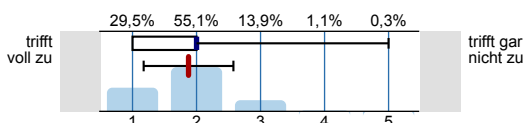
2.2. Der Arbeitsaufwand ist im Verhältnis zu den vergebenen ECTS-Punkten...



n=341  
mw=2,8  
md=3  
s=0,7  
E.=48

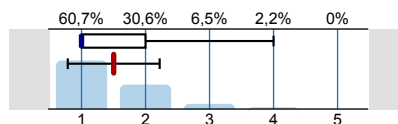
3. Referate (nur Seminare u.ä.)

3.1. Die Referenten/innen sind gut vorbereitet.



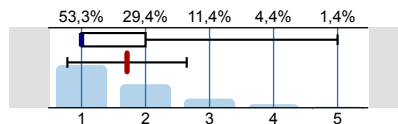
n=352  
mw=1,9  
md=2  
s=0,7  
E.=36

3.2. Die Referate werden durch die Lehrperson adäquat ergänzt.



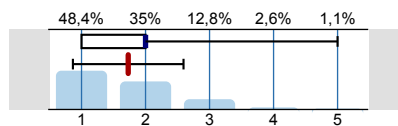
n=356  
mw=1,5  
md=1  
s=0,7  
E.=34

3.3. Es bleibt genügend Zeit für Fragen und Diskussion.



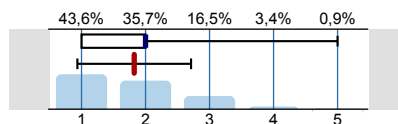
n=360  
mw=1,7  
md=1  
s=0,9  
E.=30

3.4. Die Lehrperson leitet die Diskussion zielführend.



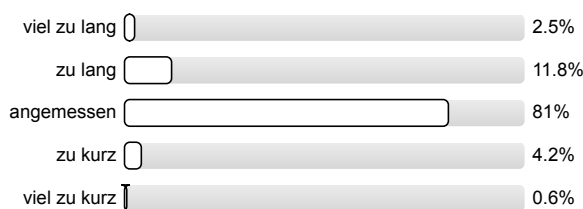
n=351  
mw=1,7  
md=2  
s=0,9  
E.=40

3.5. In der Vorbereitung meines Referats fühlte ich mich durch die Lehrperson angemessen angeleitet.



n=328  
mw=1,8  
md=2  
s=0,9  
E.=60

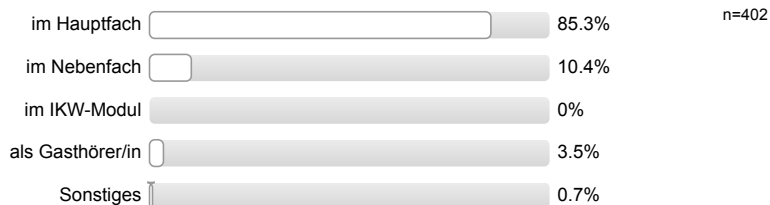
3.6. Die Dauer der Referate ist...



n=357

5. Fragen zum/r ausfüllenden Studenten/in

5.1. Diese Lehrveranstaltung besuchte ich...



5.2. Handelte es sich um eine Pflichtveranstaltung?

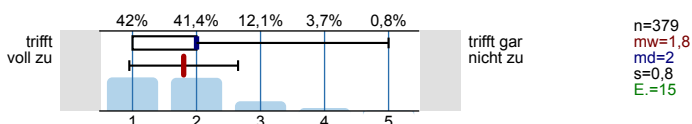


5.3. Gab es alternative Lehrveranstaltungen im selben Modul?



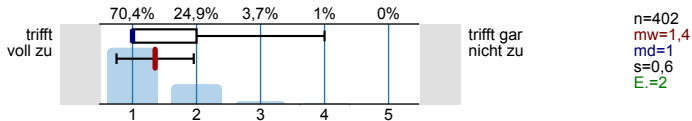
6. Zum Fragebogen

6.1. Mit diesem Bogen konnte ich meine Meinung zur Lehrveranstaltung gut wiedergeben.

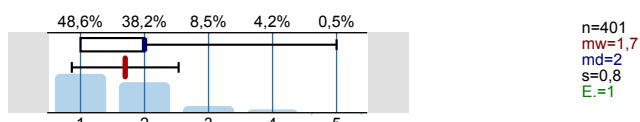


7. Zusammenfassende Bewertung

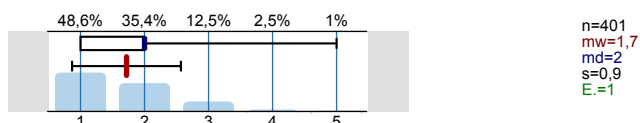
7.1. Insgesamt bin ich mit der Lehrperson zufrieden.



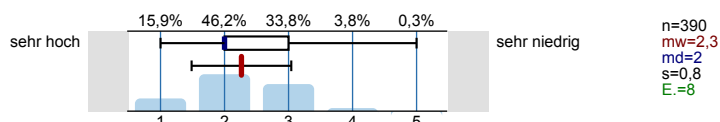
7.2. Insgesamt bin ich mit der Lehrveranstaltung zufrieden.



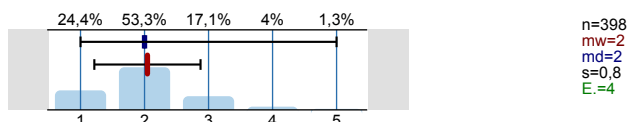
7.3. Das Niveau der Lehrveranstaltung halte ich für angemessen.



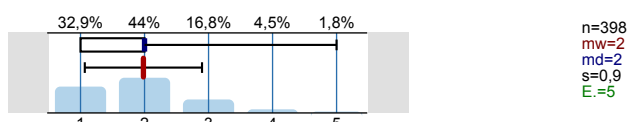
7.4. Das Niveau der Lehrveranstaltung halte ich für...



7.5. Ich beurteile meinen persönlichen Lerneffekt als...



8. Einmal abgesehen von Ihrer Bewertung dieser speziellen Lehrveranstaltung, wie groß ist Ihr Interesse am Thema?

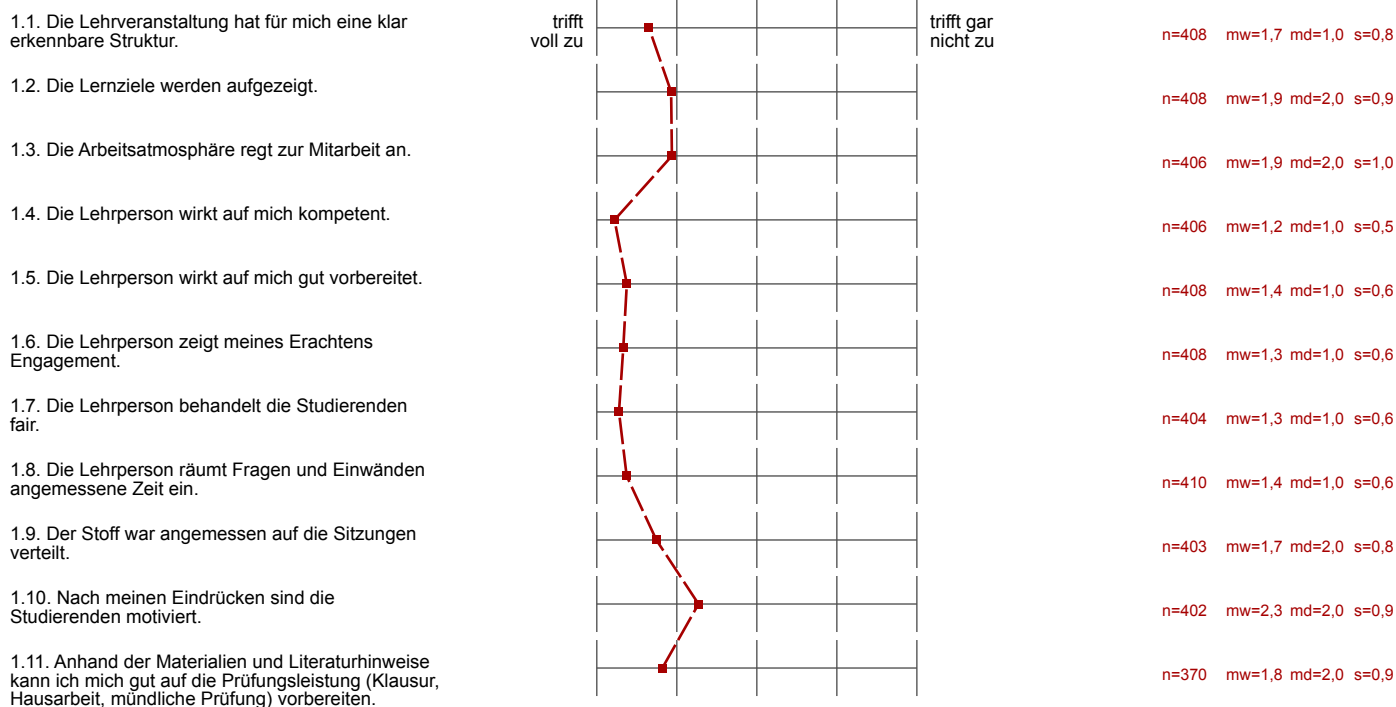


# Profillinie

Zusammenstellung: **Seminare HWS 2016**

Verwendete Werte in der Profillinie: Mittelwert

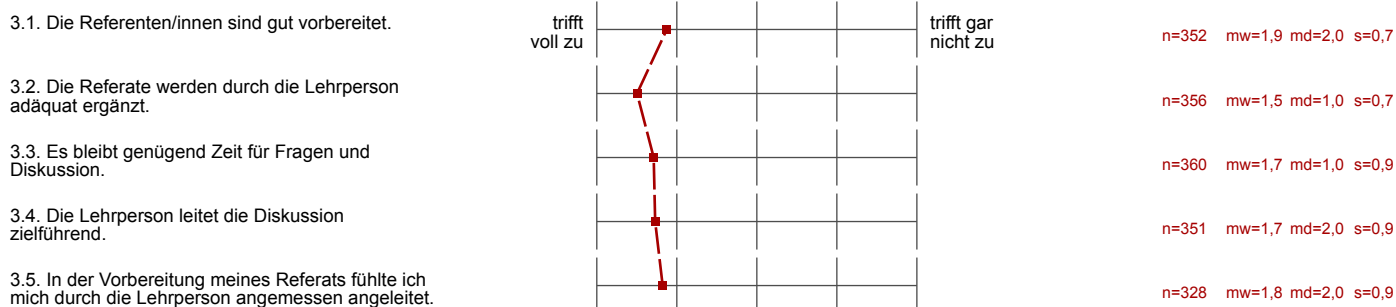
## 1. Bewertung der Lehrveranstaltung



## 2. Zeitaufwand



## 3. Referate (nur Seminare u.ä.)

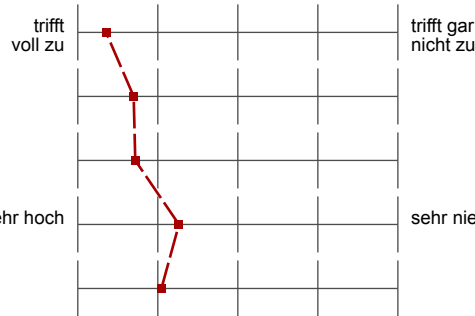


## 6. Zum Fragebogen



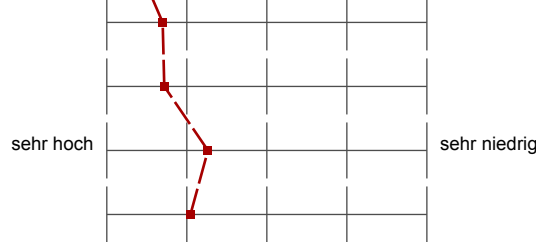
7. Zusammenfassende Bewertung

7.1. Insgesamt bin ich mit der Lehrperson zufrieden.



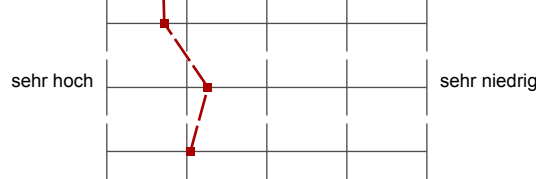
n=402 mw=1,4 md=1,0 s=0,6

7.2. Insgesamt bin ich mit der Lehrveranstaltung zufrieden.



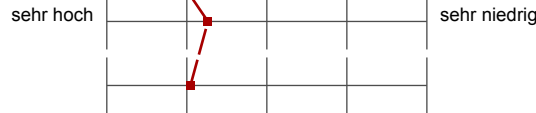
n=401 mw=1,7 md=2,0 s=0,8

7.3. Das Niveau der Lehrveranstaltung halte ich für angemessen.



n=401 mw=1,7 md=2,0 s=0,9

7.4. Das Niveau der Lehrveranstaltung halte ich für...



n=390 mw=2,3 md=2,0 s=0,8

7.5. Ich beurteile meinen persönlichen Lerneffekt als...



n=398 mw=2,0 md=2,0 s=0,8

8. Einmal abgesehen von Ihrer Bewertung dieser speziellen Lehrveranstaltung, wie groß ist Ihr Interesse am Thema?



n=398 mw=2,0 md=2,0 s=0,9