

# Henning Orlowski

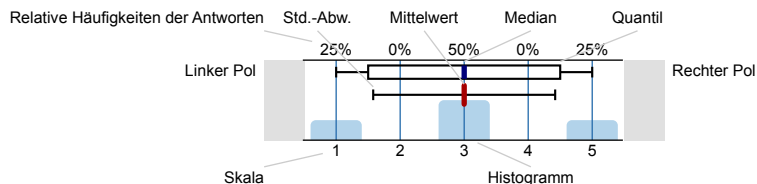
Sprachkurs HWS 2016 ()  
Erfasste Fragebögen = 663



## Auswertungsteil der geschlossenen Fragen

### Legende

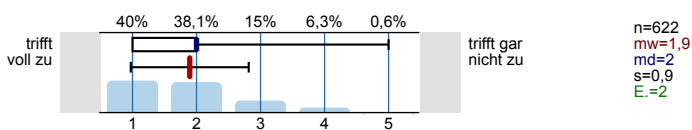
Fragestext



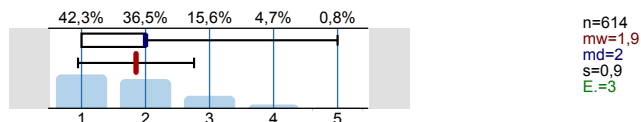
n=Anzahl  
mw=Mittelwert  
md=Median  
s=Std.-Abw.  
E.=Enthaltung

### 1. Bewertung der Lehrveranstaltung

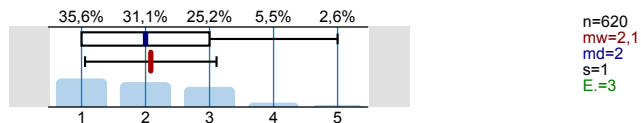
1.1. Die Lehrveranstaltung hat für mich eine klar erkennbare Struktur.



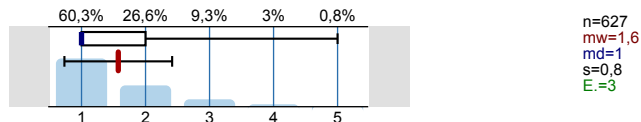
1.2. Die Lernziele werden aufgezeigt.



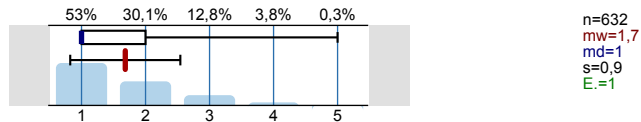
1.3. Die Arbeitsatmosphäre regt zur Mitarbeit an.



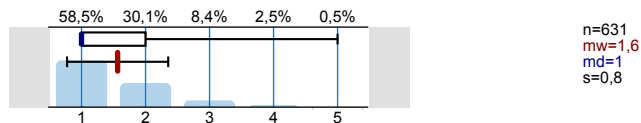
1.4. Die Lehrperson wirkt auf mich kompetent.



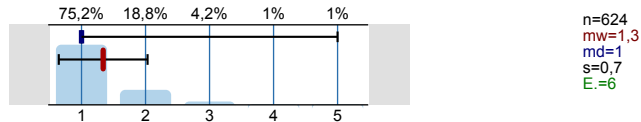
1.5. Die Lehrperson wirkt auf mich gut vorbereitet.



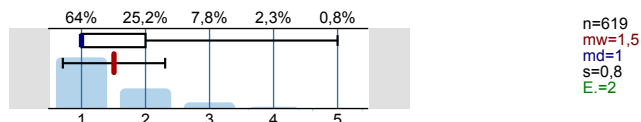
1.6. Die Lehrperson zeigt meines Erachtens Engagement.



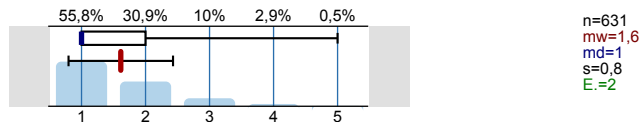
1.7. Die Lehrperson behandelt die Studierenden fair.



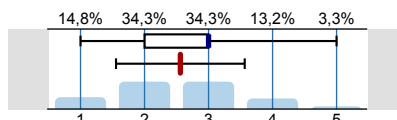
1.8. Die Lehrperson räumt Fragen und Einwänden angemessene Zeit ein.



1.9. Der Stoff war angemessen auf die Sitzungen verteilt.

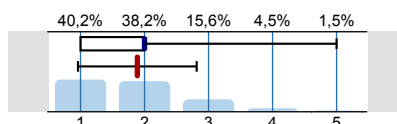


1.10. Nach meinen Eindrücken sind die Studierenden motiviert.



n=627  
mw=2,6  
md=3  
s=1  
E.=5

1.11. Anhand der Materialien und Literaturhinweise kann ich mich gut auf die Prüfungsleistung (Klausur, Hausarbeit, mündliche Prüfung) vorbereiten.



n=604  
mw=1,9  
md=2  
s=0,9  
E.=12

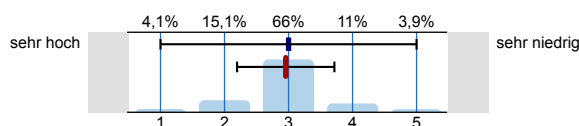
2. Zeitaufwand

2.1. Wie viel Zeit wenden Sie, abgesehen von Referaten, Hausarbeiten etc., durchschnittlich pro Woche für die Vor- und Nachbereitung der Veranstaltung auf?



n=628

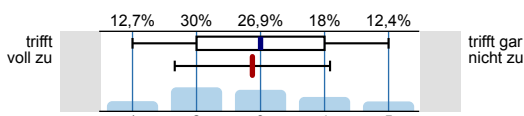
2.2. Der Arbeitsaufwand ist im Verhältnis zu den vergebenen ECTS-Punkten...



n=591  
mw=3  
md=3  
s=0,8  
E.=29

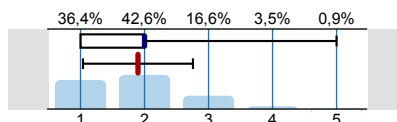
3. Sprachpraktische Übungen

3.1. Die Arbeitsformen werden sinnvoll abgewechselt (Gruppen-/Partnerarbeit, Referate, Diskussionen...).



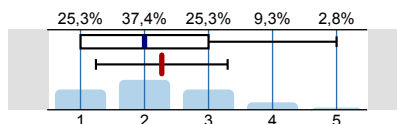
n=573  
mw=2,9  
md=3  
s=1,2  
E.=52

3.2. Der erlernte Wortschatz und die erlernten sprachlichen Kompetenzen können auch angewendet werden.



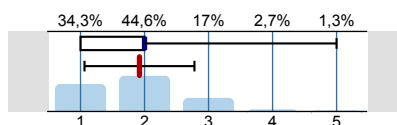
n=577  
mw=1,9  
md=2  
s=0,9  
E.=4

3.3. Der Kurs trägt zu einer klar erkennbaren Verbesserung meiner Sprachkenntnisse bei.



n=605  
mw=2,3  
md=2  
s=1  
E.=4

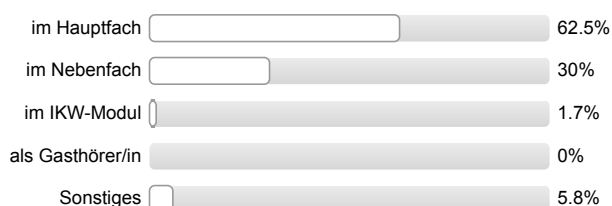
3.4. Die behandelten Textmaterialien sind sinnvoll ausgewählt.



n=594  
mw=1,9  
md=2  
s=0,9  
E.=14

5. Fragen zum/r ausfüllenden Studenten/in

5.1. Diese Lehrveranstaltung besuchte ich...



n=600

5.2. Handelte es sich um eine Pflichtveranstaltung?

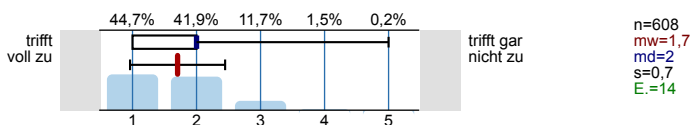


5.3. Gab es alternative Lehrveranstaltungen im selben Modul?



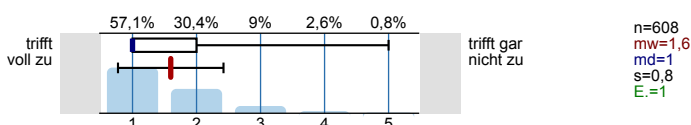
6. Zum Fragebogen

6.1. Mit diesem Bogen konnte ich meine Meinung zur Lehrveranstaltung gut wiedergeben.

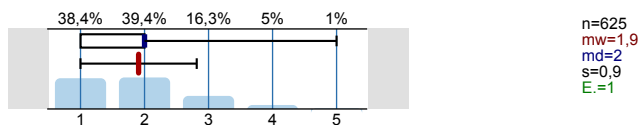


7. Zusammenfassende Bewertung

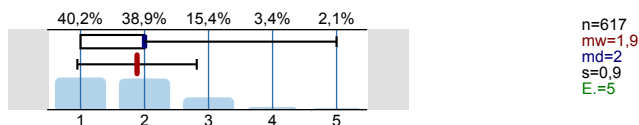
7.1. Insgesamt bin ich mit der Lehrperson zufrieden.



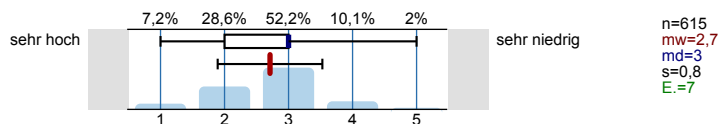
7.2. Insgesamt bin ich mit der Lehrveranstaltung zufrieden.



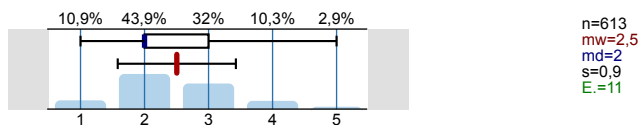
7.3. Das Niveau der Lehrveranstaltung halte ich für angemessen.



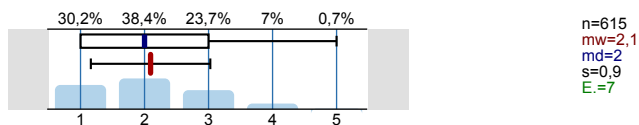
7.4. Das Niveau der Lehrveranstaltung halte ich für...



7.5. Ich beurteile meinen persönlichen Lerneffekt als...



8. Einmal abgesehen von Ihrer Bewertung dieser speziellen Lehrveranstaltung, wie groß ist Ihr Interesse am Thema?



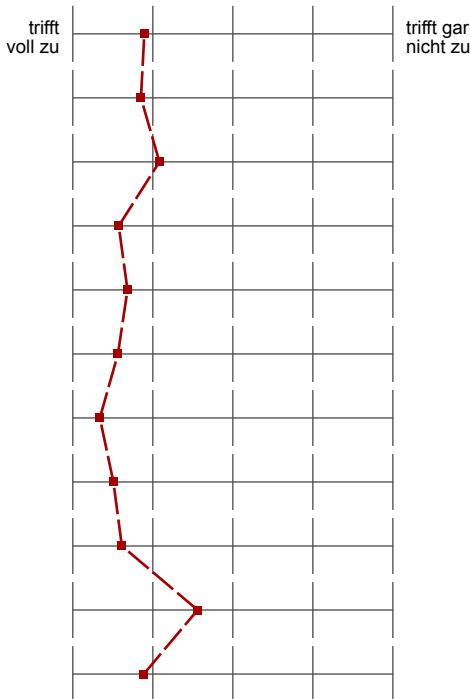
# Profillinie

Zusammenstellung: Sprachkurs HWS 2016

Verwendete Werte in der Profillinie: Mittelwert

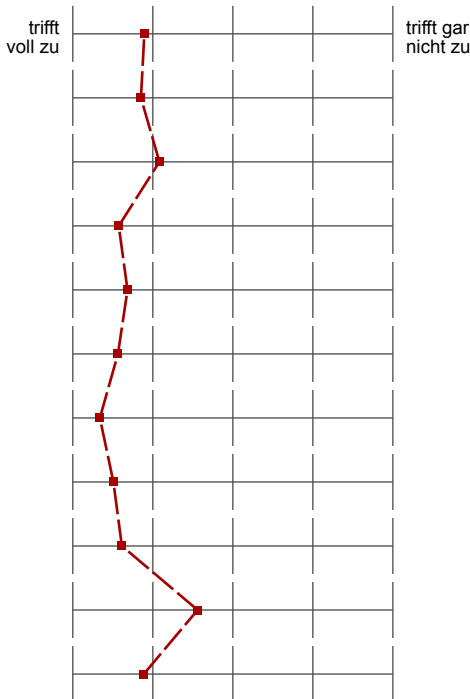
## 1. Bewertung der Lehrveranstaltung

1.1. Die Lehrveranstaltung hat für mich eine klar erkennbare Struktur.



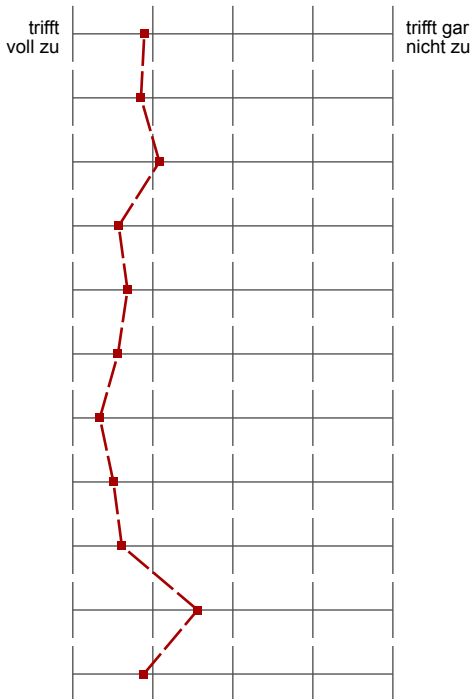
n=622 mw=1,9 md=2,0 s=0,9

1.2. Die Lernziele werden aufgezeigt.



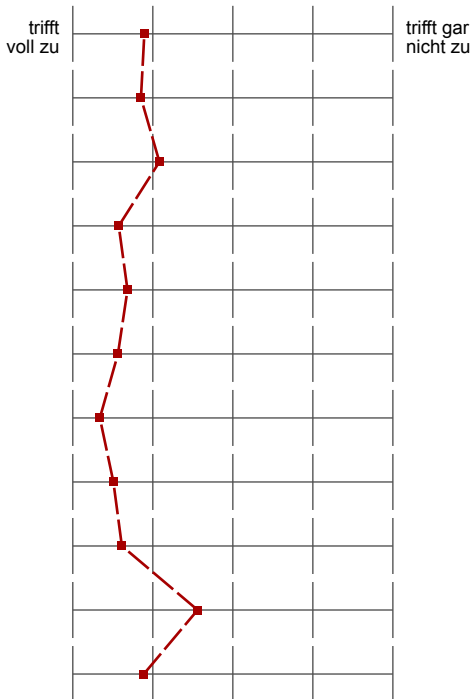
n=614 mw=1,9 md=2,0 s=0,9

1.3. Die Arbeitsatmosphäre regt zur Mitarbeit an.



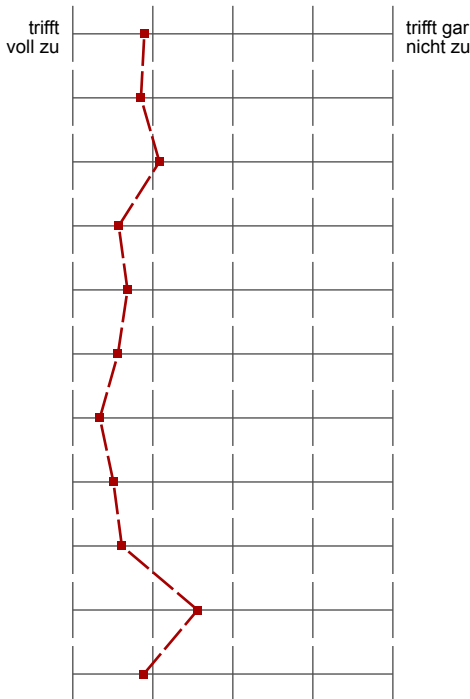
n=620 mw=2,1 md=2,0 s=1,0

1.4. Die Lehrperson wirkt auf mich kompetent.



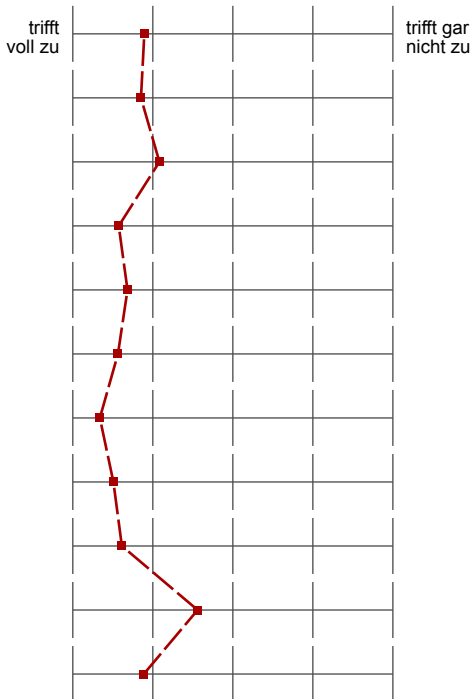
n=627 mw=1,6 md=1,0 s=0,8

1.5. Die Lehrperson wirkt auf mich gut vorbereitet.



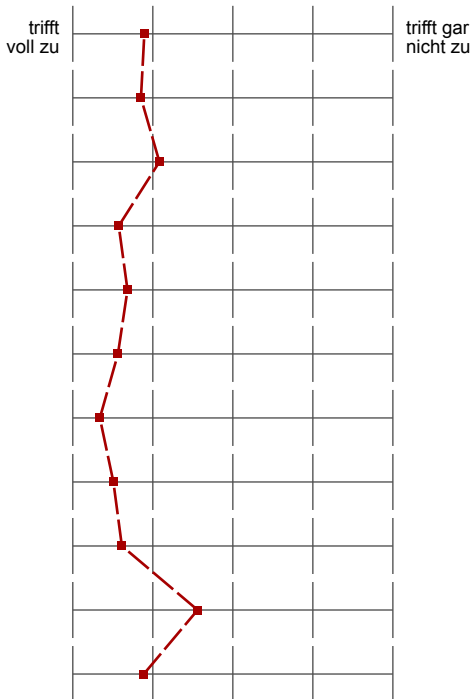
n=632 mw=1,7 md=1,0 s=0,9

1.6. Die Lehrperson zeigt meines Erachtens Engagement.



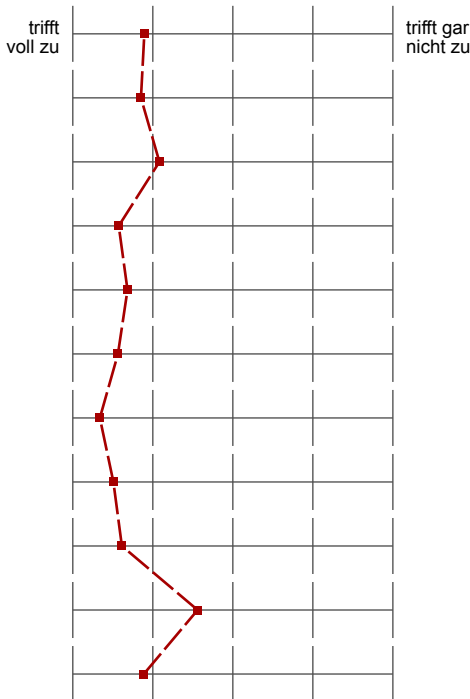
n=631 mw=1,6 md=1,0 s=0,8

1.7. Die Lehrperson behandelt die Studierenden fair.



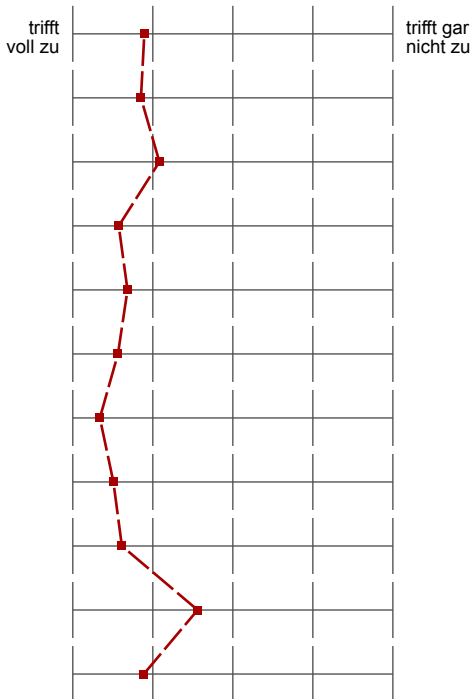
n=624 mw=1,3 md=1,0 s=0,7

1.8. Die Lehrperson räumt Fragen und Einwänden angemessene Zeit ein.



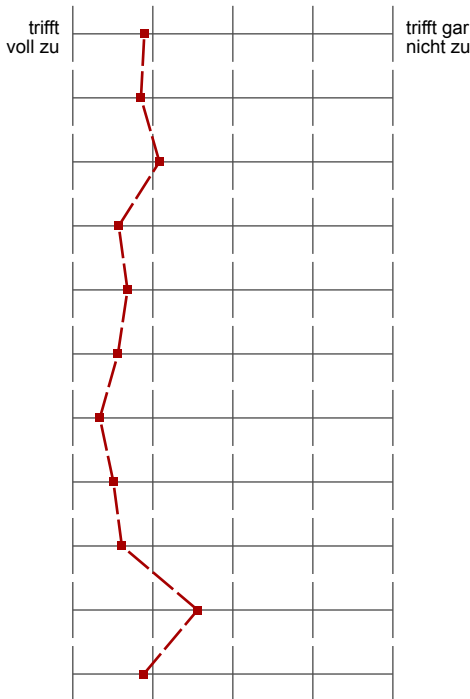
n=619 mw=1,5 md=1,0 s=0,8

1.9. Der Stoff war angemessen auf die Sitzungen verteilt.



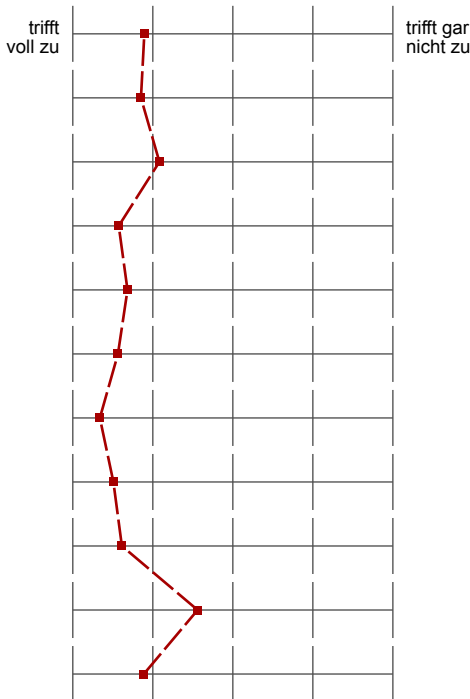
n=631 mw=1,6 md=1,0 s=0,8

1.10. Nach meinen Eindrücken sind die Studierenden motiviert.



n=627 mw=2,6 md=3,0 s=1,0

1.11. Anhand der Materialien und Literaturhinweise kann ich mich gut auf die Prüfungsleistung (Klausur, Hausarbeit, mündliche Prüfung) vorbereiten.



n=604 mw=1,9 md=2,0 s=0,9

## 2. Zeitaufwand

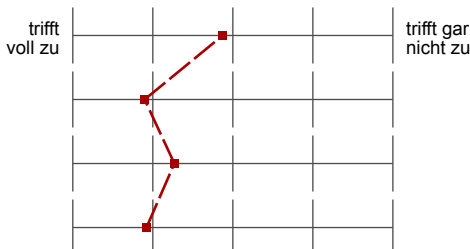
2.2. Der Arbeitsaufwand ist im Verhältnis zu den vergebenen ECTS-Punkten...



n=591 mw=3,0 md=3,0 s=0,8

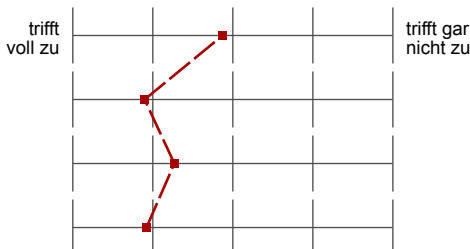
## 3. Sprachpraktische Übungen

3.1. Die Arbeitsformen werden sinnvoll abgewechselt (Gruppen-/Partnerarbeit, Referate, Diskussionen...).



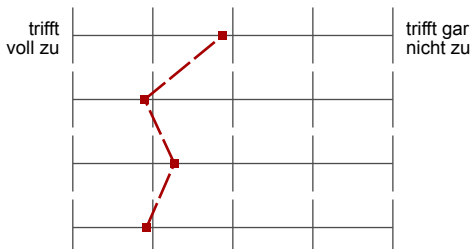
n=573 mw=2,9 md=3,0 s=1,2

3.2. Der erlernte Wortschatz und die erlernten sprachlichen Kompetenzen können auch angewendet werden.



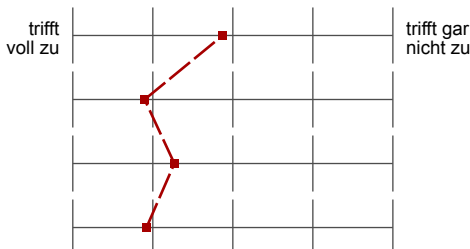
n=577 mw=1,9 md=2,0 s=0,9

3.3. Der Kurs trägt zu einer klar erkennbaren Verbesserung meiner Sprachkenntnisse bei.



n=605 mw=2,3 md=2,0 s=1,0

3.4. Die behandelten Textmaterialien sind sinnvoll ausgewählt.



n=594 mw=1,9 md=2,0 s=0,9

## 6. Zum Fragebogen

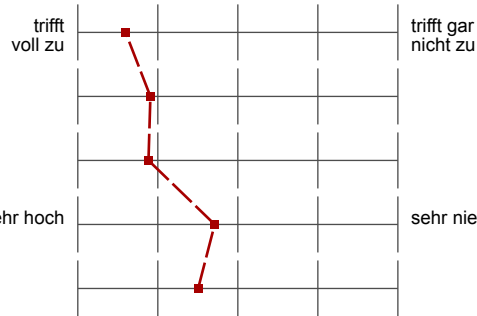
6.1. Mit diesem Bogen konnte ich meine Meinung zur Lehrveranstaltung gut wiedergeben.



n=608 mw=1,7 md=2,0 s=0,7

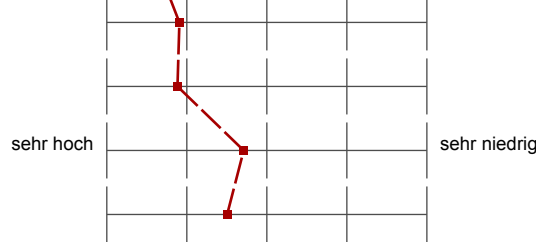
7. Zusammenfassende Bewertung

7.1. Insgesamt bin ich mit der Lehrperson zufrieden.



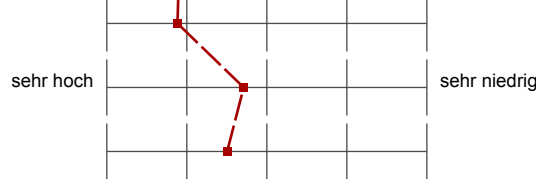
n=608 mw=1,6 md=1,0 s=0,8

7.2. Insgesamt bin ich mit der Lehrveranstaltung zufrieden.



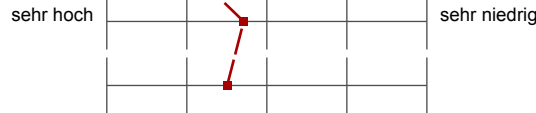
n=625 mw=1,9 md=2,0 s=0,9

7.3. Das Niveau der Lehrveranstaltung halte ich für angemessen.



n=617 mw=1,9 md=2,0 s=0,9

7.4. Das Niveau der Lehrveranstaltung halte ich für...



n=615 mw=2,7 md=3,0 s=0,8

7.5. Ich beurteile meinen persönlichen Lerneffekt als...



n=613 mw=2,5 md=2,0 s=0,9

8. Einmal abgesehen von Ihrer Bewertung dieser speziellen Lehrveranstaltung, wie groß ist Ihr Interesse am Thema?



n=615 mw=2,1 md=2,0 s=0,9