

Philosophische Fakultät

Seminare_HIS_HWS_20 ()
Erfasste Fragebögen = 204

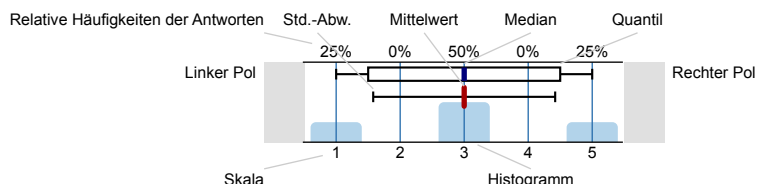


Globalwerte

Auswertungsteil der geschlossenen Fragen

Legende

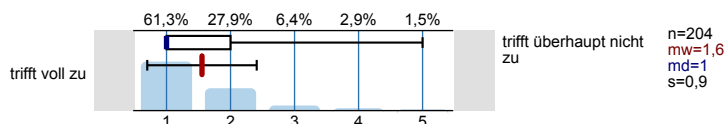
Frage**text**



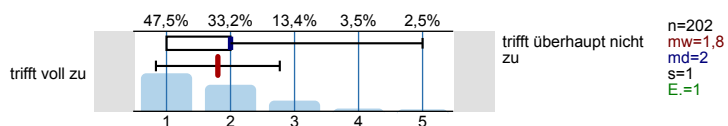
n=Anzahl
mw=Mittelwert
md=Median
s=Std.-Abw.
E.=Enthaltung

Bewertung der Lehrveranstaltung

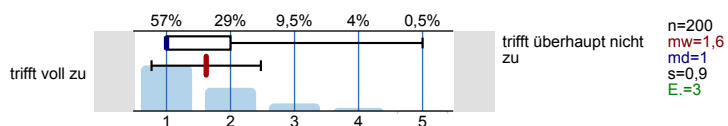
Der Inhalt der Lehrveranstaltung war sehr gut strukturiert.



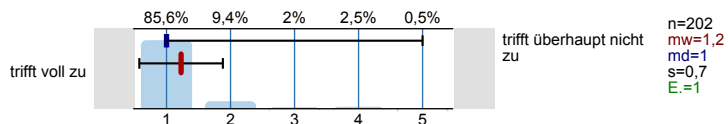
Die Lernziele wurden aufgezeigt.



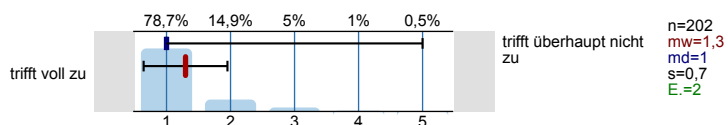
Der/die Dozent*in stellte Bezüge zu anderen Themengebieten (z.B. Forschung, Praxis, weitere Studieninhalte) her.



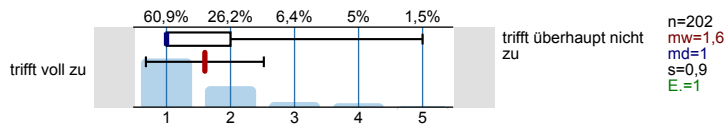
Der/die Dozent*in wirkte auf mich kompetent.



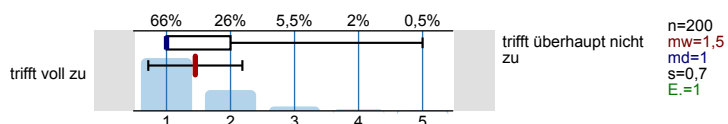
Der/die Dozent*in wirkte auf mich gut vorbereitet.



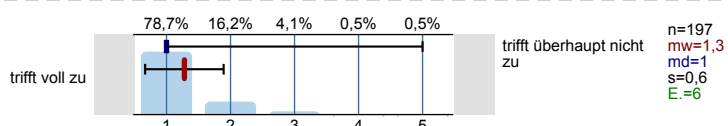
Der/die Dozent*in wirkte auf mich sehr motivierend.



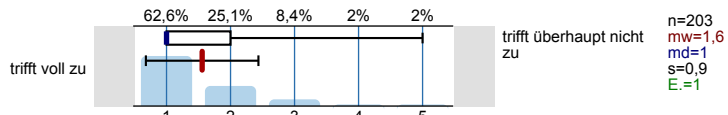
Der/die Dozent*in zeigte in der Lehrveranstaltung sehr großes Engagement.



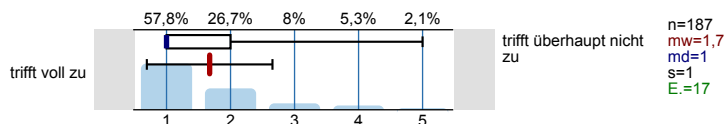
Der/die Dozent*in behandelte die Studierenden fair.



Der Stoff der Lehrveranstaltung wurde anhand von geeigneten Beispielen sehr anschaulich behandelt.

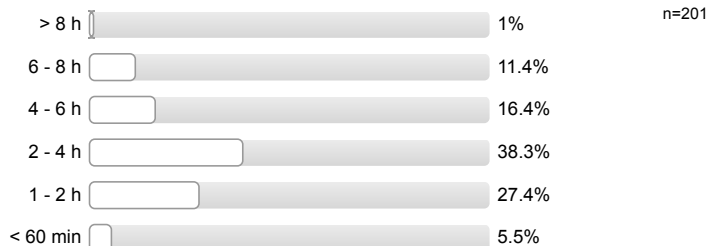


Anhand der Materialien und Literaturhinweise kann ich mich gut auf die Prüfungsleistung (Klausur, Hausarbeit, mündliche Prüfung) vorbereiten.

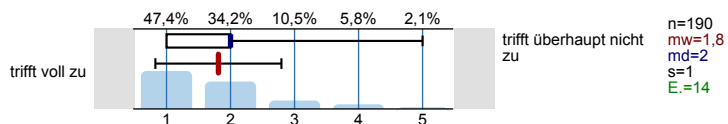


Zeitaufwand

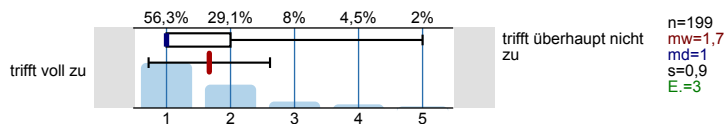
Wie viel Zeit haben Sie insgesamt durchschnittlich pro Woche für die Vor- und Nachbereitung der Veranstaltung aufgewandt?



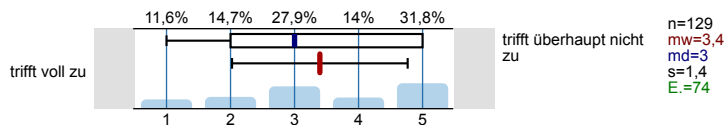
Der durchschnittliche Arbeitsaufwand für die Lehrveranstaltung war im Verhältnis zu den vergebenen ECTS-Punkten angemessen (Ein ECTS-Punkt entspricht einem studentischen Arbeitsaufwand von ca. 30 h).



Der Stoff war angemessen auf die Sitzungen verteilt.

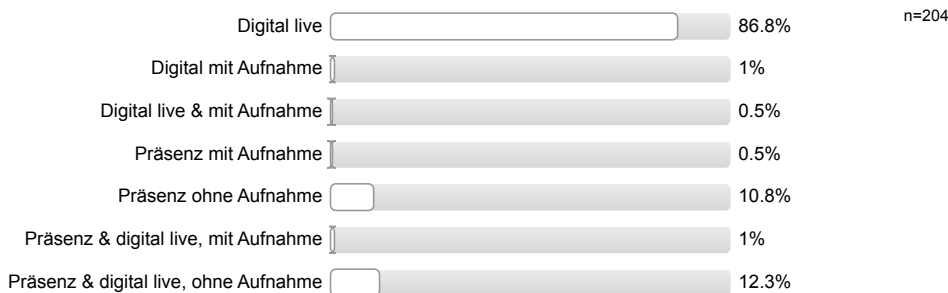


Der Arbeitsaufwand für Präsenzveranstaltungen war deutlich geringer als für digitale Lehrveranstaltungen.

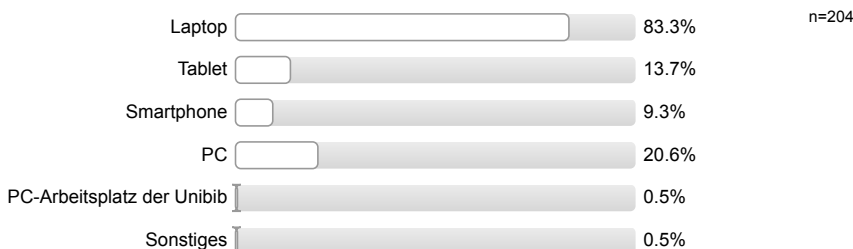


Digitale Infrastruktur

Die Lehrveranstaltung wurde umgesetzt als (Mehrfachnennung möglich, bei Umstellung von Präsenz zu digitaler Lehre Anfang November bitte beachten)



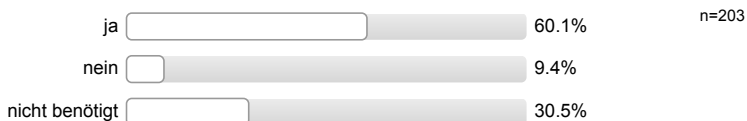
Welche Art von Endgerät haben Sie für den Besuch der Veranstaltung sowie die Vor-/Nachbereitung genutzt? (Mehrfachnennung möglich)



Der Zugriff auf die Online-Lernumgebung war mit allen Endgeräten problemlos möglich.



Der digitale Zugriff auf die notwendigen Materialien der Universitätsbibliothek war problemlos möglich.

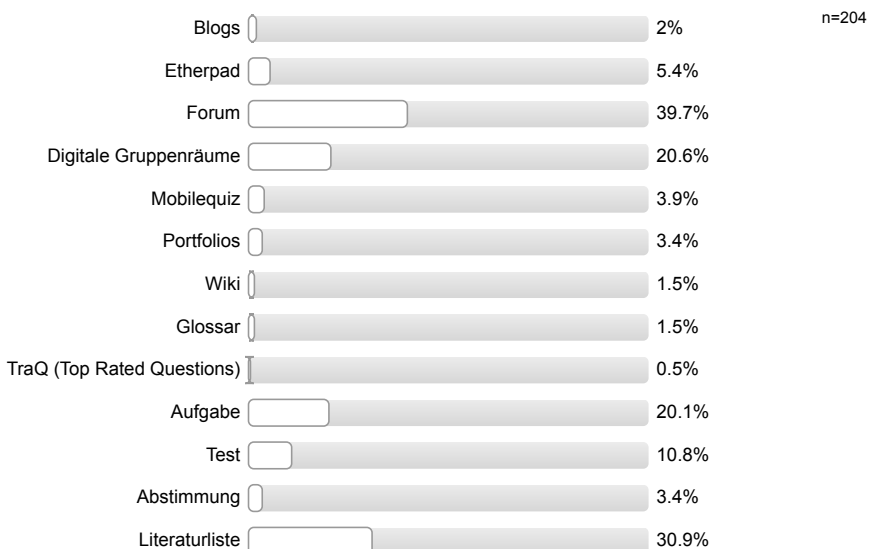


Die digitale Teilnahme an der Veranstaltung war auf dem Campus über eduroam problemlos möglich.

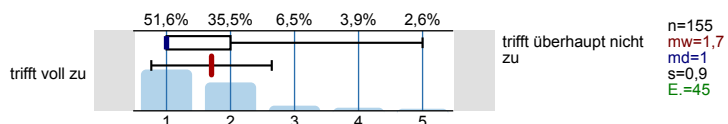


Digitale Lehre

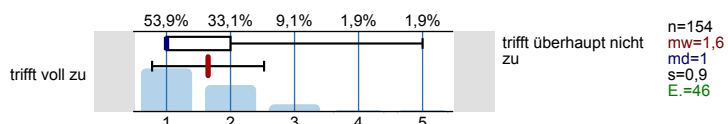
Welche in der Lernplattform ILIAS verfügbaren Werkzeuge wurden in dieser Lehrveranstaltung verwendet? (Mehrfachnennung möglich)



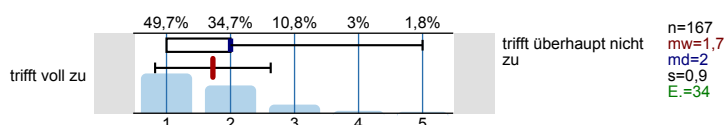
Der/die Dozent*in haben die verwendeten Werkzeuge sinnvoll in die Lehre einbezogen.



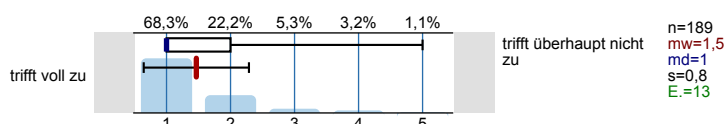
Die verwendeten Werkzeuge waren im Rahmen dieser Lehrveranstaltung nützlich.



Der/die Dozent*in waren gut auf die Verwendung digitaler Werkzeuge und Plattformen vorbereitet.

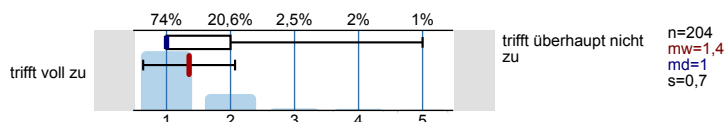


Der/die Dozent*in förderte die aktive Auseinandersetzung mit den Inhalten der Veranstaltung.

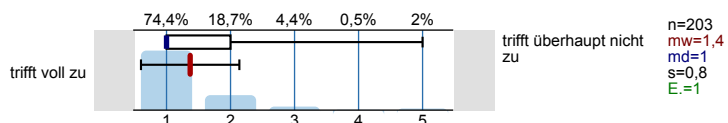


Studentische Beiträge

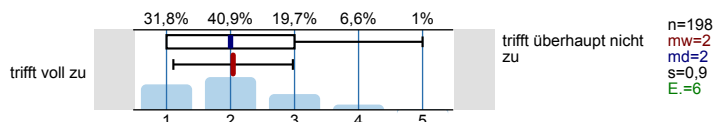
Der/die Dozent*in förderte die offene und freie Beteiligung der Studierenden.



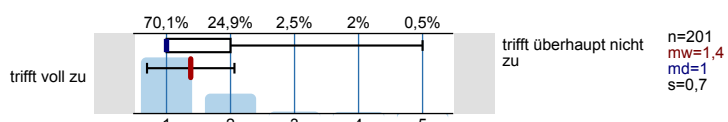
Der/die Dozent*in räumte Fragen und Einwänden angemessene Zeit ein.



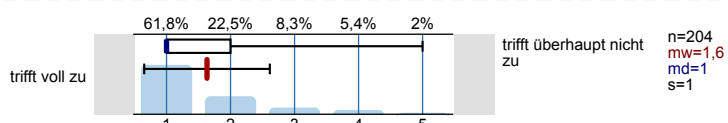
Die Student*innen waren gut vorbereitet.



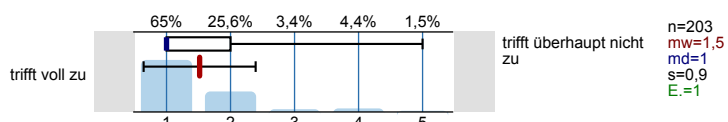
Studentische Beiträge wurden durch den/die Dozent*in adäquat ergänzt.



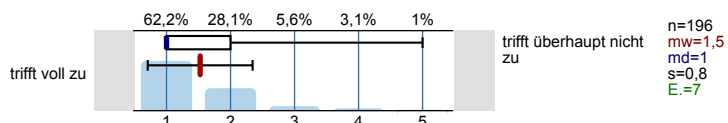
Es blieb genug Zeit für Fragen und Diskussion.



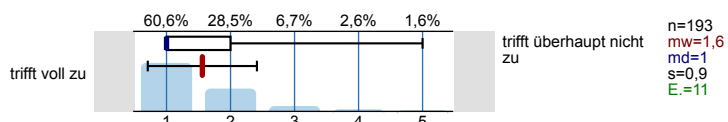
Der/die Dozent*in leitete die Diskussion zielführend.



Der/die Dozent*in boten ausreichend Unterstützung für die Vorbereitung studentischer Beiträge.



Die von dem/der Dozent*in eingeplanten studentischer Beiträge waren passend für die digitale Lehre.



Zusammenarbeit mit anderen Studierenden

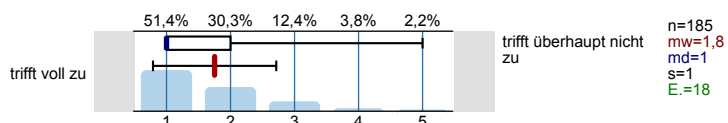
Wurden in der Veranstaltung Formen der Gruppenarbeit mit Ihren Kommiliton*innen eingesetzt?



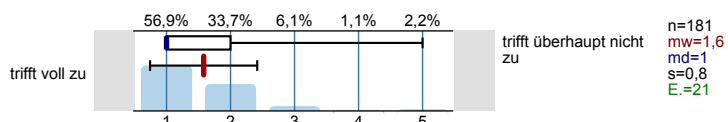
Hätten Sie sich in dieser Veranstaltung Formen der Gruppenarbeit mit Ihren Kommiliton*innen gewünscht?



Die in der Veranstaltung eingesetzten Lehr- und Lernformate ermöglichten die Zusammenarbeit mit anderen Teilnehmenden problemlos.



Die durch die Universität zur Verfügung gestellten technischen Mittel ermöglichten die Zusammenarbeit mit meinen Kommiliton*innen ohne Probleme (z.B. Ilias, Zoom etc.).



Fragen zum/r ausfüllenden Student*in

Diese Lehrveranstaltung besuchte ich...

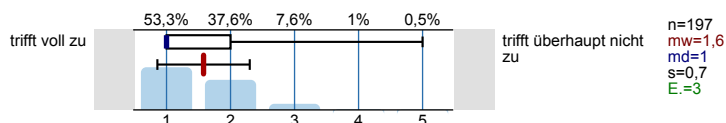


Gab es alternative Lehrveranstaltungen im selben Modul?



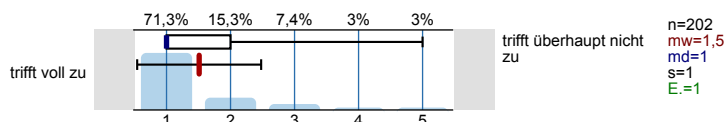
Zum Fragebogen

Mit diesem Bogen konnte ich meine Meinung zur Lehrveranstaltung gut wiedergeben.

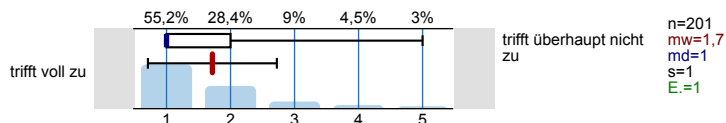


Zusammenfassende Bewertung

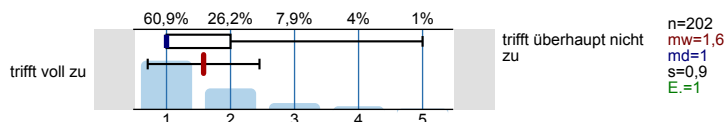
Mit dem/der Dozent/in bin ich insgesamt sehr zufrieden.



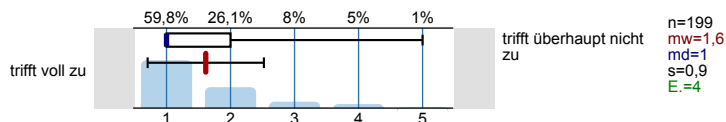
Mit der Lehrveranstaltung bin ich insgesamt sehr zufrieden.



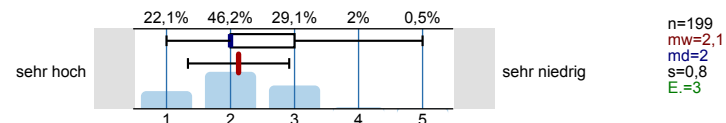
Ich habe in dieser Lehrveranstaltung sehr viel gelernt.



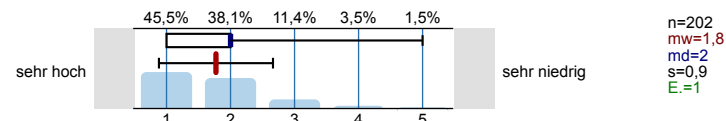
Das Niveau der Lehrveranstaltung halte ich für angemessen.



Das Niveau der Lehrveranstaltung halte ich für ...



Einmal abgesehen von Ihrer Bewertung dieser speziellen Lehrveranstaltung, wie groß ist Ihr Interesse am Thema?



Profillinie

Zusammenstellung: Seminare_HIS_HWS_20

Verwendete Werte in der Profillinie: Mittelwert

Bewertung der Lehrveranstaltung

Der Inhalt der Lehrveranstaltung war sehr gut strukturiert.	trifft voll zu	trifft überhaupt nicht zu	n=204	mw=1,6	md=1,0	s=0,9
Die Lernziele wurden aufgezeigt.	trifft voll zu	trifft überhaupt nicht zu	n=202	mw=1,8	md=2,0	s=1,0
Der/die Dozent*in stellte Bezüge zu anderen Themengebieten (z.B. Forschung, Praxis, weitere Studieninhalte) her.	trifft voll zu	trifft überhaupt nicht zu	n=200	mw=1,6	md=1,0	s=0,9
Der/die Dozent*in wirkte auf mich kompetent.	trifft voll zu	trifft überhaupt nicht zu	n=202	mw=1,2	md=1,0	s=0,7
Der/die Dozent*in wirkte auf mich gut vorbereitet.	trifft voll zu	trifft überhaupt nicht zu	n=202	mw=1,3	md=1,0	s=0,7
Der/die Dozent*in wirkte auf mich sehr motivierend.	trifft voll zu	trifft überhaupt nicht zu	n=202	mw=1,6	md=1,0	s=0,9
Der/die Dozent*in zeigte in der Lehrveranstaltung sehr großes Engagement.	trifft voll zu	trifft überhaupt nicht zu	n=200	mw=1,5	md=1,0	s=0,7
Der/die Dozent*in behandelte die Studierenden fair.	trifft voll zu	trifft überhaupt nicht zu	n=197	mw=1,3	md=1,0	s=0,6
Der Stoff der Lehrveranstaltung wurde anhand von geeigneten Beispielen sehr anschaulich behandelt.	trifft voll zu	trifft überhaupt nicht zu	n=203	mw=1,6	md=1,0	s=0,9
Anhand der Materialien und Literaturhinweise kann ich mich gut auf die Prüfungsleistung (Klausur, Hausarbeit, mündliche Prüfung) vorbereiten.	trifft voll zu	trifft überhaupt nicht zu	n=187	mw=1,7	md=1,0	s=1,0

Zeitaufwand

Der durchschnittliche Arbeitsaufwand für die Lehrveranstaltung war im Verhältnis zu den vergebenen ECTS-Punkten angemessen (Ein Der Stoff war angemessen auf die Sitzungen verteilt.	trifft voll zu	trifft überhaupt nicht zu	n=190	mw=1,8	md=2,0	s=1,0
Der Arbeitsaufwand für Präsenzveranstaltungen war deutlich geringer als für digitale Lehrveranstaltungen.	trifft voll zu	trifft überhaupt nicht zu	n=199	mw=1,7	md=1,0	s=0,9
	trifft voll zu	trifft überhaupt nicht zu	n=129	mw=3,4	md=3,0	s=1,4

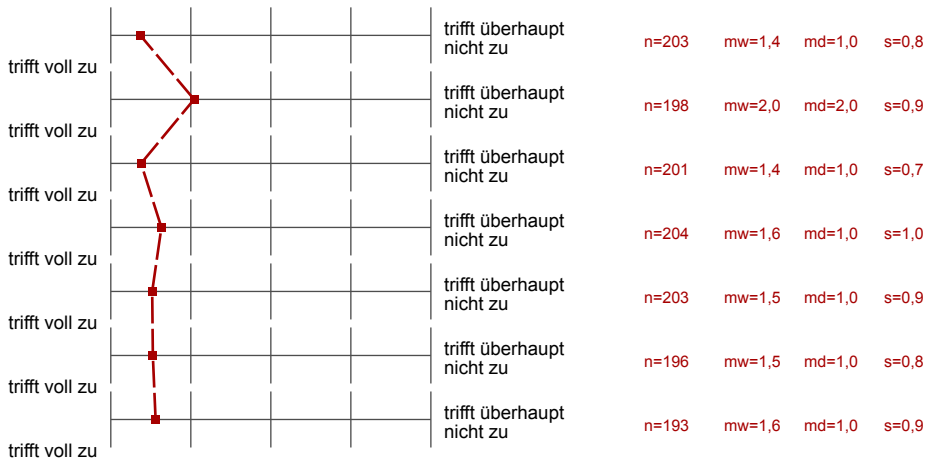
Digitale Lehre

Der/die Dozent*in haben die verwendeten Werkzeuge sinnvoll in die Lehre einbezogen.	trifft voll zu	trifft überhaupt nicht zu	n=155	mw=1,7	md=1,0	s=0,9
Die verwendeten Werkzeuge waren im Rahmen dieser Lehrveranstaltung nützlich.	trifft voll zu	trifft überhaupt nicht zu	n=154	mw=1,6	md=1,0	s=0,9
Der/die Dozent*in waren gut auf die Verwendung digitaler Werkzeuge und Plattformen vorbereitet.	trifft voll zu	trifft überhaupt nicht zu	n=167	mw=1,7	md=2,0	s=0,9
Der/die Dozent*in förderte die aktive Auseinandersetzung mit den Inhalten der Veranstaltung.	trifft voll zu	trifft überhaupt nicht zu	n=189	mw=1,5	md=1,0	s=0,8

Studentische Beiträge

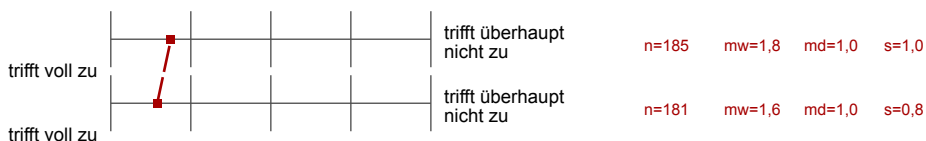
Der/die Dozent*in förderte die offene und freie Beteiligung der Studierenden.	trifft voll zu	trifft überhaupt nicht zu	n=204	mw=1,4	md=1,0	s=0,7
-------------------------------------------------------------------------------	----------------	---------------------------	-------	--------	--------	-------

Der/die Dozent*in räumte Fragen und Einwänden angemessene Zeit ein.



Zusammenarbeit mit anderen Studierenden

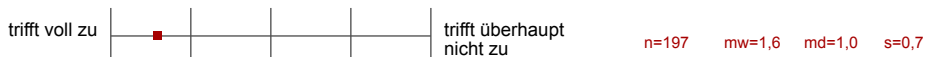
Die in der Veranstaltung eingesetzten Lehr- und Lernformate ermöglichten die Zusammenarbeit mit anderen Teilnehmenden problemlos.



Die durch die Universität zur Verfügung gestellten technischen Mittel ermöglichten die Zusammenarbeit mit meinen Kommiliton*innen

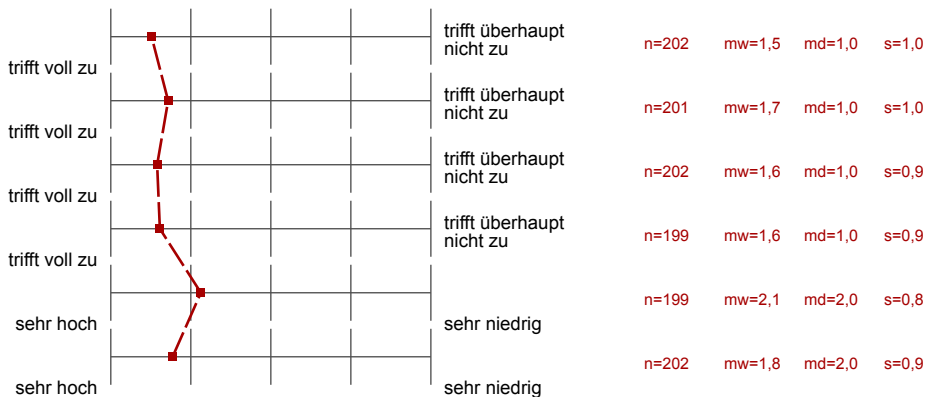
Zum Fragebogen

Mit diesem Bogen konnte ich meine Meinung zur Lehrveranstaltung gut wiedergeben.



Zusammenfassende Bewertung

Mit dem/der Dozent/in bin ich insgesamt sehr zufrieden.



Mit der Lehrveranstaltung bin ich insgesamt sehr zufrieden.

Ich habe in dieser Lehrveranstaltung sehr viel gelernt.

Das Niveau der Lehrveranstaltung halte ich für angemessen.

Das Niveau der Lehrveranstaltung halte ich für ...

Einmal abgesehen von Ihrer Bewertung dieser speziellen Lehrveranstaltung, wie groß ist Ihr Interesse am Thema?