

# Philosophische Fakultät

Sprachpraxis\_ROM\_HWS\_20 ()  
Erfasste Fragebögen = 448

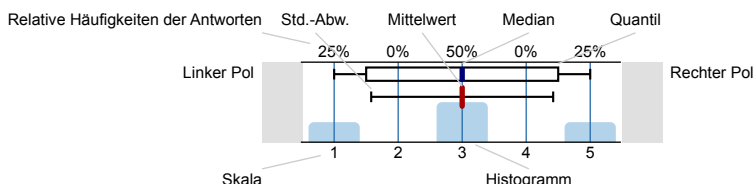


## Globalwerte

## Auswertungsteil der geschlossenen Fragen

### Legende

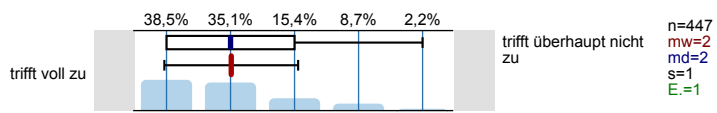
Frage**text**



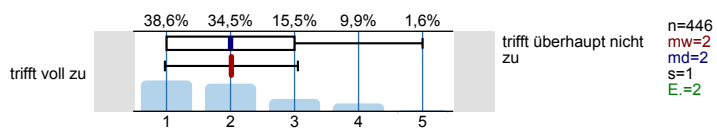
n=Anzahl  
mw=Mittelwert  
md=Median  
s=Std.-Abw.  
E.=Enthaltung

## Bewertung der Lehrveranstaltung

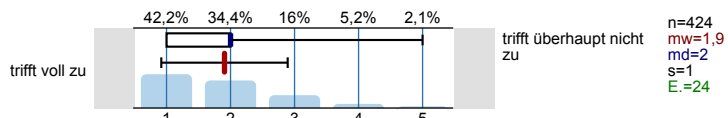
Der Inhalt der Lehrveranstaltung war sehr gut strukturiert.



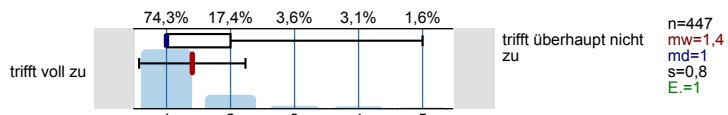
Die Lernziele wurden aufgezeigt.



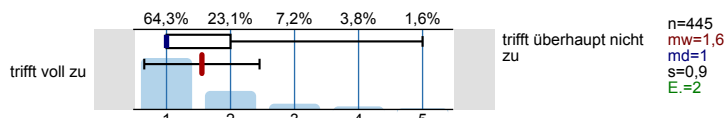
Der/die Dozent\*in stellte Bezüge zu anderen Themengebieten (z.B. Forschung, Praxis, weitere Studieninhalte) her.



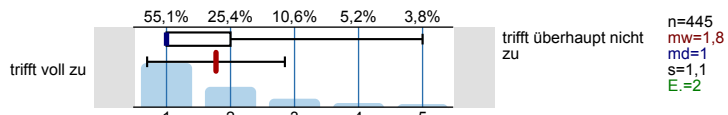
Der/die Dozent\*in wirkte auf mich kompetent.



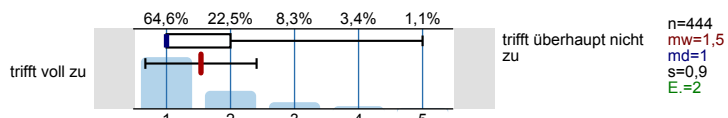
Der/die Dozent\*in wirkte auf mich gut vorbereitet.



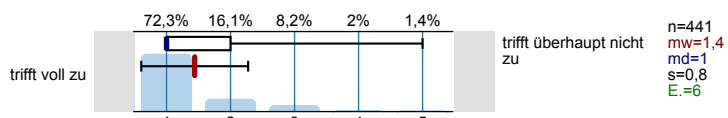
Der/die Dozent\*in wirkte auf mich sehr motivierend.



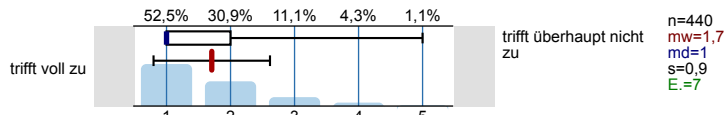
Der/die Dozent\*in zeigte in der Lehrveranstaltung sehr großes Engagement.



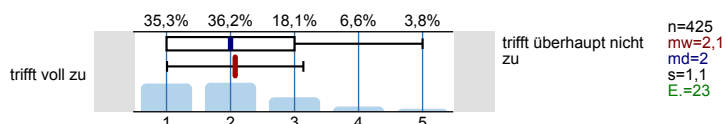
Der/die Dozent\*in behandelte die Studierenden fair.



Der Stoff der Lehrveranstaltung wurde anhand von geeigneten Beispielen sehr anschaulich behandelt.



Anhand der Materialien und Literaturhinweise kann ich mich gut auf die Prüfungsleistung (Klausur, Hausarbeit, mündliche Prüfung) vorbereiten.

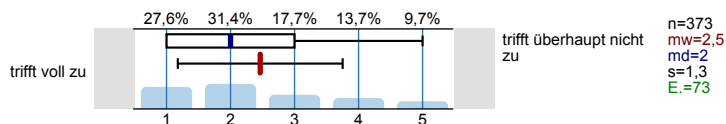


Zeitaufwand

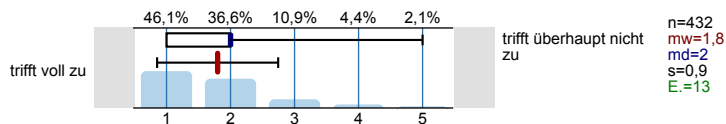
Wie viel Zeit haben Sie insgesamt durchschnittlich pro Woche für die Vor- und Nachbereitung der Veranstaltung aufgewandt?



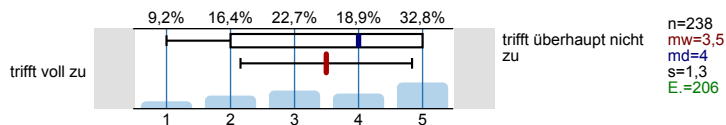
Der durchschnittliche Arbeitsaufwand für die Lehrveranstaltung war im Verhältnis zu den vergebenen ECTS-Punkten angemessen (Ein ECTS-Punkt entspricht einem studentischen Arbeitsaufwand von ca. 30 h).



Der Stoff war angemessen auf die Sitzungen verteilt.

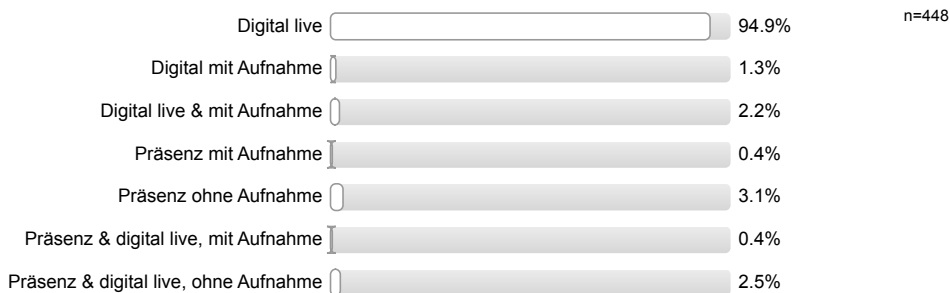


Der Arbeitsaufwand für Präsenzveranstaltungen war deutlich geringer als für digitale Lehrveranstaltungen.

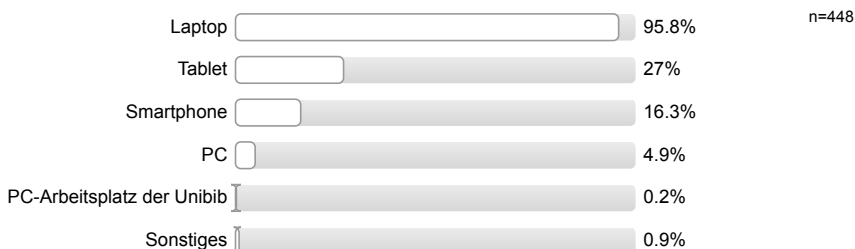


Digitale Infrastruktur

Die Lehrveranstaltung wurde umgesetzt als (Mehrfachnennung möglich, bei Umstellung von Präsenz zu digitaler Lehre Anfang November bitte beachten)



Welche Art von Endgerät haben Sie für den Besuch der Veranstaltung sowie die Vor-/Nachbereitung genutzt? (Mehrfachnennung möglich)



Der Zugriff auf die Online-Lernumgebung war mit allen Endgeräten problemlos möglich.



Der digitale Zugriff auf die notwendigen Materialien der Universitätsbibliothek war problemlos möglich.

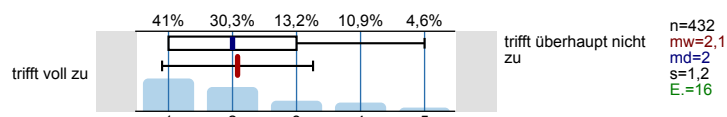


Die digitale Teilnahme an der Veranstaltung war auf dem Campus über eduroam problemlos möglich.

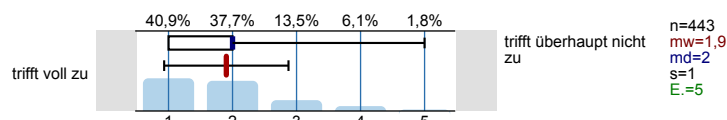


### Sprachpraktische Übungen

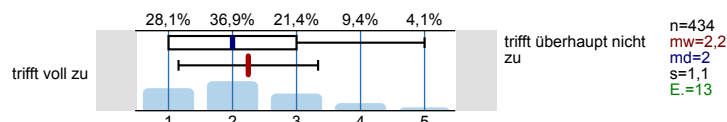
Die Arbeitsformen wurden sinnvoll abgewechselt (Gruppen-/Partnerarbeit, Referate, Diskussionen...).



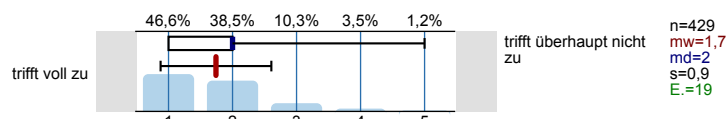
Der erlernte Wortschatz und die erlernten sprachlichen Kompetenzen konnten auch angewendet werden.



Der Kurs trug zu einer klar erkennbaren Verbesserung meiner Sprachkenntnisse bei.

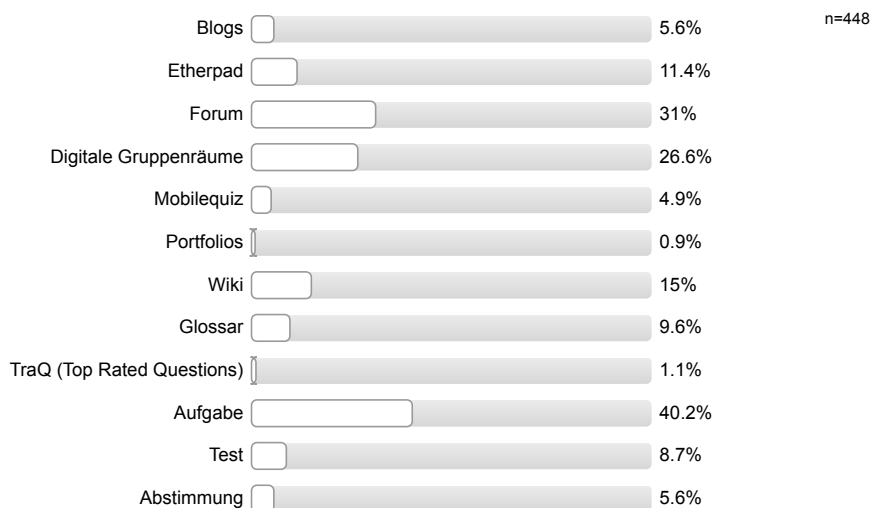


Die behandelten Textmaterialien wurden sinnvoll ausgewählt.



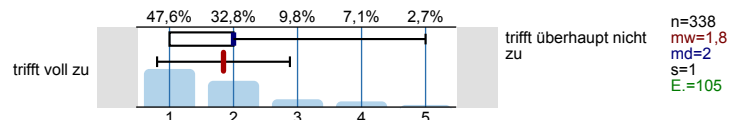
### Digitale Lehre

Welche in der Lernplattform ILIAS verfügbaren Werkzeuge wurden in dieser Lehrveranstaltung verwendet? (Mehrfachnennung möglich)

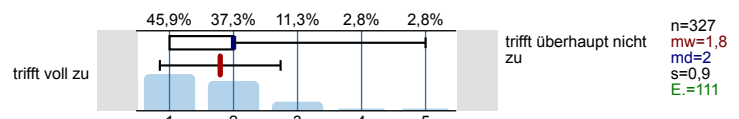


Literaturliste  4.7%

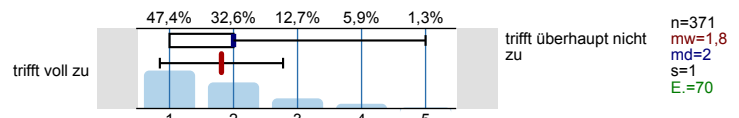
Der/die Dozent\*in haben die verwendeten Werkzeuge sinnvoll in die Lehre einbezogen.



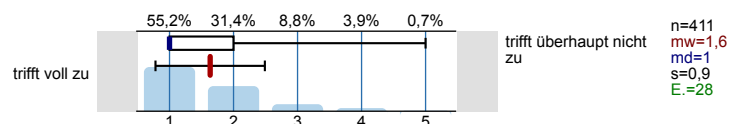
Die verwendeten Werkzeuge waren im Rahmen dieser Lehrveranstaltung nützlich.



Der/die Dozent\*in waren gut auf die Verwendung digitaler Werkzeuge und Plattformen vorbereitet.

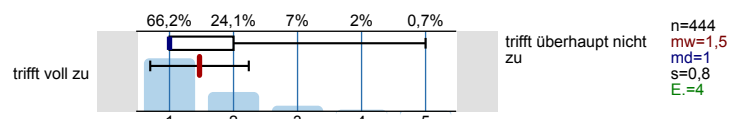


Der/die Dozent\*in förderte die aktive Auseinandersetzung mit den Inhalten der Veranstaltung.

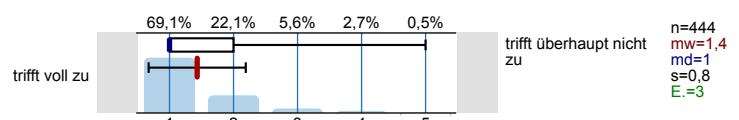


### Studentische Beiträge

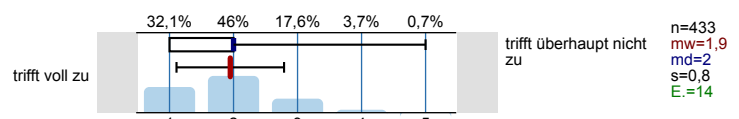
Der/die Dozent\*in förderte die offene und freie Beteiligung der Studierenden.



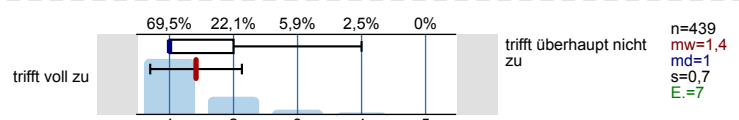
Der/die Dozent\*in räumte Fragen und Einwänden angemessene Zeit ein.



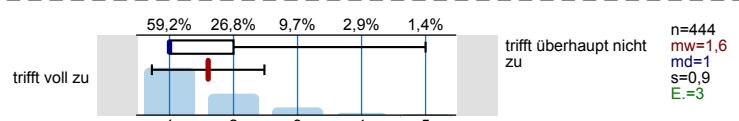
Die Student\*innen waren gut vorbereitet.



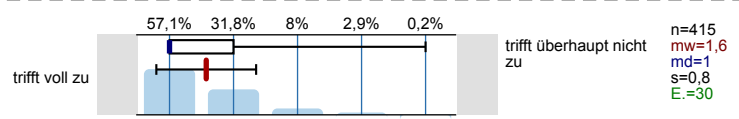
Studentische Beiträge wurden durch den/die Dozent\*in adäquat ergänzt.



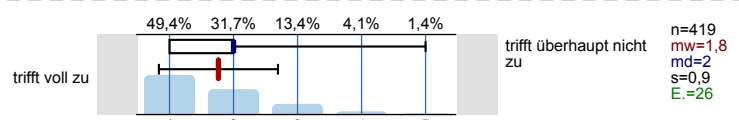
Es blieb genug Zeit für Fragen und Diskussion.



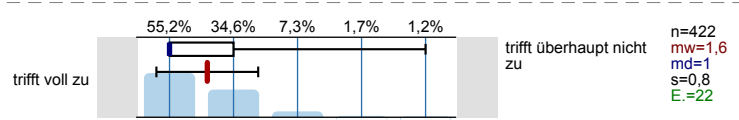
Der/die Dozent\*in leitete die Diskussion zielführend.



Der/die Dozent\*in boten ausreichend Unterstützung für die Vorbereitung studentischer Beiträge.

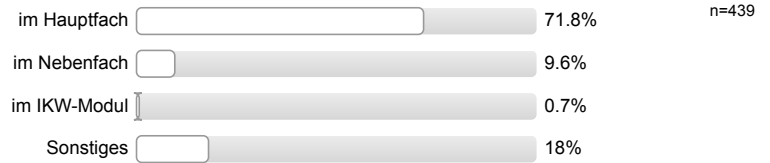


Die von dem/der Dozent\*in eingeplanten studentischer Beiträge waren passend für die digitale Lehre.



## Fragen zum/r ausfüllenden Student\*in

Diese Lehrveranstaltung besuchte ich...

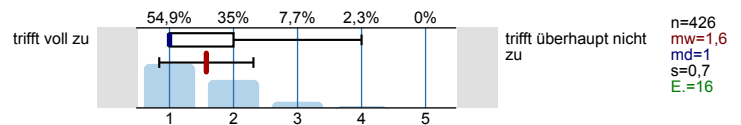


Gab es alternative Lehrveranstaltungen im selben Modul?



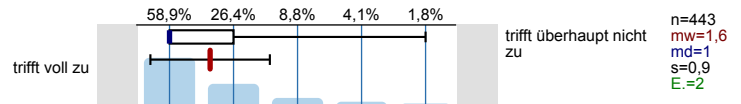
## Zum Fragebogen

Mit diesem Bogen konnte ich meine Meinung zur Lehrveranstaltung gut wiedergeben.

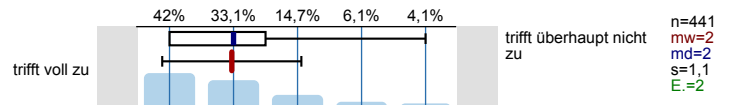


## Zusammenfassende Bewertung

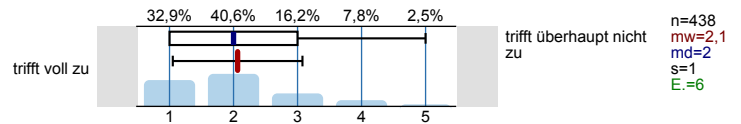
Mit dem/der Dozent\*in bin ich insgesamt sehr zufrieden.



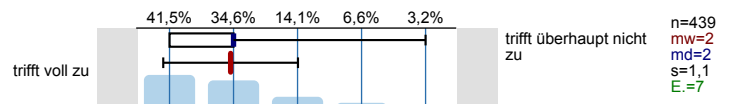
Mit der Lehrveranstaltung bin ich insgesamt sehr zufrieden.



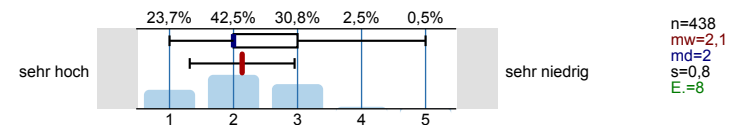
Ich habe in dieser Lehrveranstaltung sehr viel gelernt.



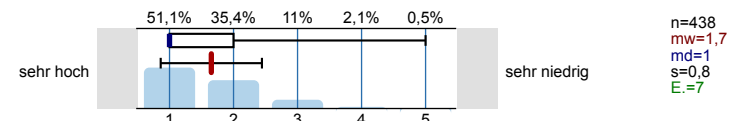
Das Niveau der Lehrveranstaltung halte ich für angemessen.



Das Niveau der Lehrveranstaltung halte ich für ...



Einmal abgesehen von Ihrer Bewertung dieser speziellen Lehrveranstaltung, wie groß ist Ihr Interesse am Thema?



# Profillinie

Zusammenstellung: Sprachpraxis\_ROM\_HWS\_20

Verwendete Werte in der Profillinie: Mittelwert

## Bewertung der Lehrveranstaltung

Der Inhalt der Lehrveranstaltung war sehr gut strukturiert.	trifft voll zu	trifft überhaupt nicht zu	n=447	mw=2,0	md=2,0	s=1,0
Die Lernziele wurden aufgezeigt.	trifft voll zu	trifft überhaupt nicht zu	n=446	mw=2,0	md=2,0	s=1,0
Der/die Dozent*in stellte Bezüge zu anderen Themengebieten (z.B. Forschung, Praxis, weitere Studieninhalte) her.	trifft voll zu	trifft überhaupt nicht zu	n=424	mw=1,9	md=2,0	s=1,0
Der/die Dozent*in wirkte auf mich kompetent.	trifft voll zu	trifft überhaupt nicht zu	n=447	mw=1,4	md=1,0	s=0,8
Der/die Dozent*in wirkte auf mich gut vorbereitet.	trifft voll zu	trifft überhaupt nicht zu	n=445	mw=1,6	md=1,0	s=0,9
Der/die Dozent*in wirkte auf mich sehr motivierend.	trifft voll zu	trifft überhaupt nicht zu	n=445	mw=1,8	md=1,0	s=1,1
Der/die Dozent*in zeigte in der Lehrveranstaltung sehr großes Engagement.	trifft voll zu	trifft überhaupt nicht zu	n=444	mw=1,5	md=1,0	s=0,9
Der/die Dozent*in behandelte die Studierenden fair.	trifft voll zu	trifft überhaupt nicht zu	n=441	mw=1,4	md=1,0	s=0,8
Der Stoff der Lehrveranstaltung wurde anhand von geeigneten Beispielen sehr anschaulich behandelt.	trifft voll zu	trifft überhaupt nicht zu	n=440	mw=1,7	md=1,0	s=0,9
Anhand der Materialien und Literaturhinweise kann ich mich gut auf die Prüfungsleistung (Klausur, Hausarbeit, mündliche Prüfung) vorbereiten.	trifft voll zu	trifft überhaupt nicht zu	n=425	mw=2,1	md=2,0	s=1,1

## Zeitaufwand

Der durchschnittliche Arbeitsaufwand für die Lehrveranstaltung war im Verhältnis zu den vergebenen ECTS-Punkten angemessen (Ein Der Stoff war angemessen auf die Sitzungen verteilt.	trifft voll zu	trifft überhaupt nicht zu	n=373	mw=2,5	md=2,0	s=1,3
Der Arbeitsaufwand für Präsenzveranstaltungen war deutlich geringer als für digitale Lehrveranstaltungen.	trifft voll zu	trifft überhaupt nicht zu	n=432	mw=1,8	md=2,0	s=0,9
	trifft voll zu	trifft überhaupt nicht zu	n=238	mw=3,5	md=4,0	s=1,3

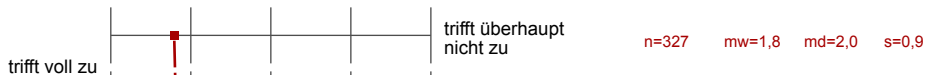
## Sprachpraktische Übungen

Die Arbeitsformen wurden sinnvoll abgewechselt (Gruppen-/Partnerarbeit, Referate, Diskussionen...).	trifft voll zu	trifft überhaupt nicht zu	n=432	mw=2,1	md=2,0	s=1,2
Der erlernte Wortschatz und die erlernten sprachlichen Kompetenzen konnten auch angewendet werden.	trifft voll zu	trifft überhaupt nicht zu	n=443	mw=1,9	md=2,0	s=1,0
Der Kurs trug zu einer klar erkennbaren Verbesserung meiner Sprachkenntnisse bei.	trifft voll zu	trifft überhaupt nicht zu	n=434	mw=2,2	md=2,0	s=1,1
Die behandelten Textmaterialien wurden sinnvoll ausgewählt.	trifft voll zu	trifft überhaupt nicht zu	n=429	mw=1,7	md=2,0	s=0,9

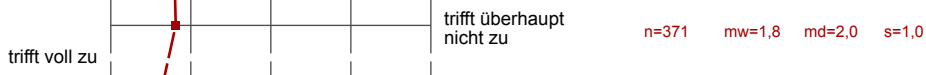
## Digitale Lehre

Der/die Dozent*in haben die verwendeten Werkzeuge sinnvoll in die Lehre einbezogen.	trifft voll zu	trifft überhaupt nicht zu	n=338	mw=1,8	md=2,0	s=1,0
---	----------------	---------------------------	-------	--------	--------	-------

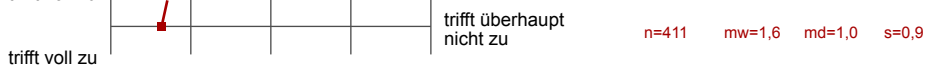
Die verwendeten Werkzeuge waren im Rahmen dieser Lehrveranstaltung nützlich.



Der/die Dozent\*in waren gut auf die Verwendung digitaler Werkzeuge und Plattformen vorbereitet.



Der/die Dozent\*in förderte die aktive Auseinandersetzung mit den Inhalten der Veranstaltung.

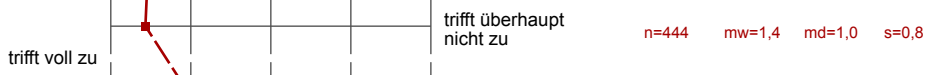


### Studentische Beiträge

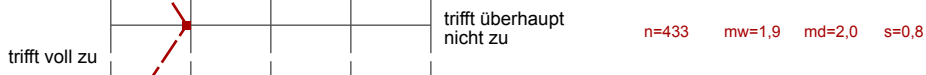
Der/die Dozent\*in förderte die offene und freie Beteiligung der Studierenden.



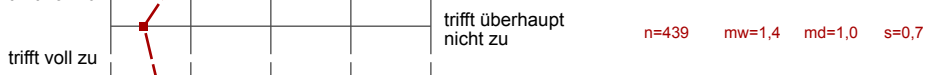
Der/die Dozent\*in räumte Fragen und Einwänden angemessene Zeit ein.



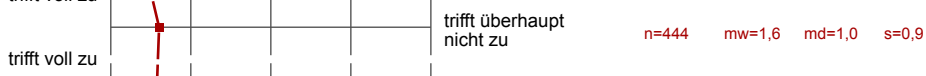
Die Student\*innen waren gut vorbereitet.



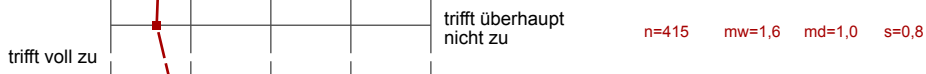
Studentische Beiträge wurden durch den/die Dozent\*in adäquat ergänzt.



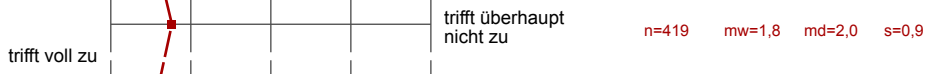
Es blieb genug Zeit für Fragen und Diskussion.



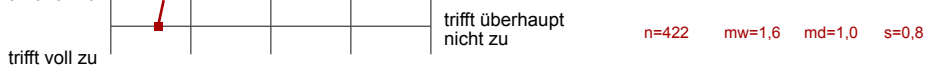
Der/die Dozent\*in leitete die Diskussion zielführend.



Der/die Dozent\*in boten ausreichend Unterstützung für die Vorbereitung studentischer Beiträge.



Die von dem/der Dozent\*in eingeplanten studentischer Beiträge waren passend für die digitale Lehre.



### Zum Fragebogen

Mit diesem Bogen konnte ich meine Meinung zur Lehrveranstaltung gut wiedergeben.

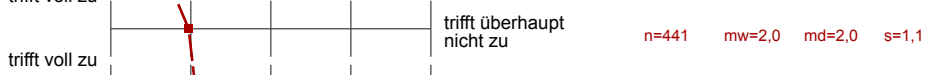


### Zusammenfassende Bewertung

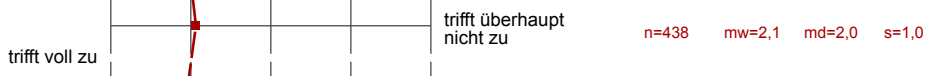
Mit dem/der Dozent\*in bin ich insgesamt sehr zufrieden.



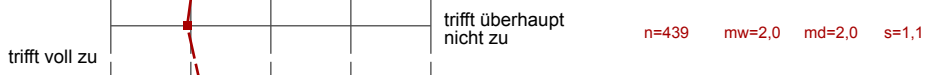
Mit der Lehrveranstaltung bin ich insgesamt sehr zufrieden.



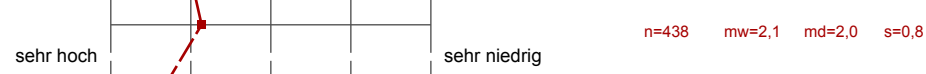
Ich habe in dieser Lehrveranstaltung sehr viel gelernt.



Das Niveau der Lehrveranstaltung halte ich für angemessen.



Das Niveau der Lehrveranstaltung halte ich für ...



Einmal abgesehen von Ihrer Bewertung dieser speziellen Lehrveranstaltung, wie groß ist Ihr Interesse am Thema?

