

Philosophische Fakultät

Vorlesungen_PHI_HWS_20 ()
Erfasste Fragebögen = 226

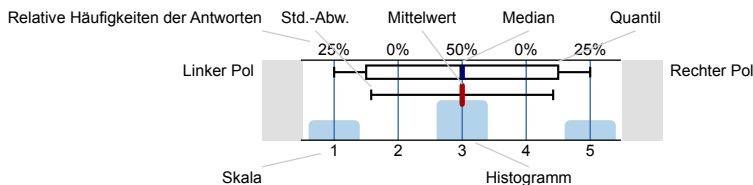


Globalwerte

Auswertungsteil der geschlossenen Fragen

Legende

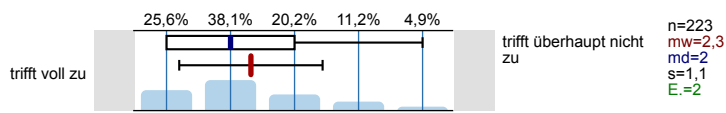
Fragestext



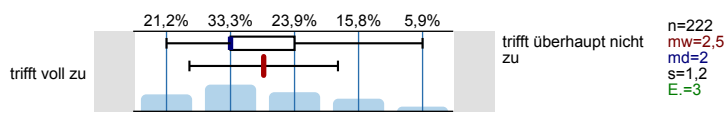
n=Anzahl
mw=Mittelwert
md=Median
s=Std.-Abw.
E.=Enthaltung

Bewertung der Lehrveranstaltung

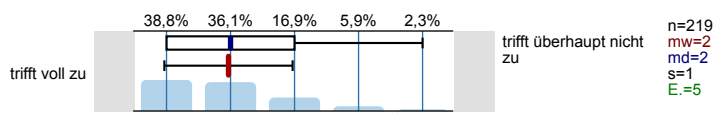
Der Inhalt der Lehrveranstaltung war sehr gut strukturiert.



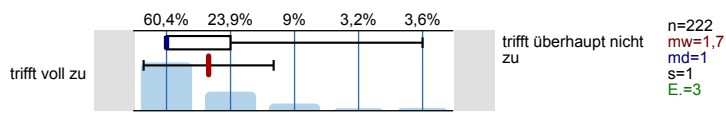
Die Lernziele wurden aufgezeigt.



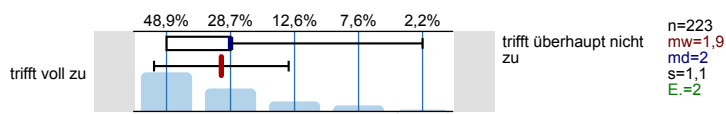
Der/die Dozent*in stellte Bezüge zu anderen Themengebieten (z.B. Forschung, Praxis, weitere Studieninhalte) her.



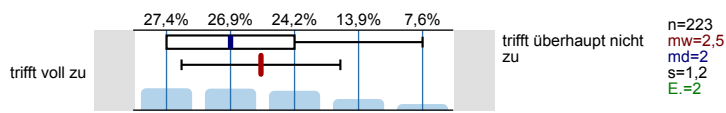
Der/die Dozent*in wirkte auf mich kompetent.



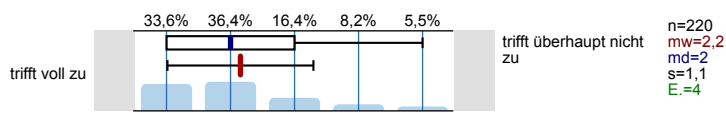
Der/die Dozent*in wirkte auf mich gut vorbereitet.



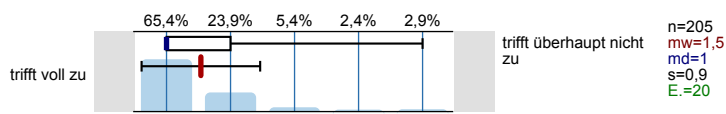
Der/die Dozent*in wirkte auf mich sehr motivierend.



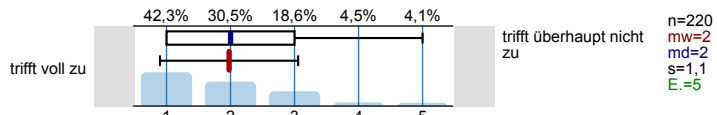
Der/die Dozent*in zeigte in der Lehrveranstaltung sehr großes Engagement.



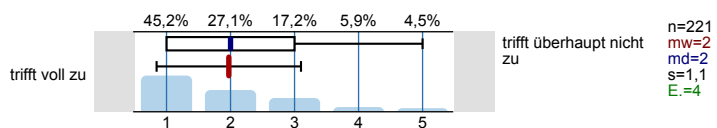
Der/die Dozent*in behandelte die Studierenden fair.



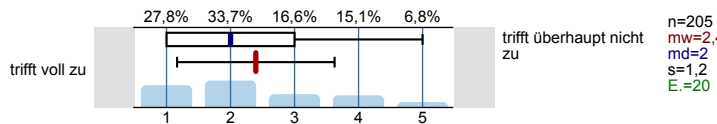
Der/Die Dozent*in bemühte sich festzustellen, ob die Ausführungen verstanden wurden.



Der Stoff der Lehrveranstaltung wurde anhand von geeigneten Beispielen sehr anschaulich behandelt.

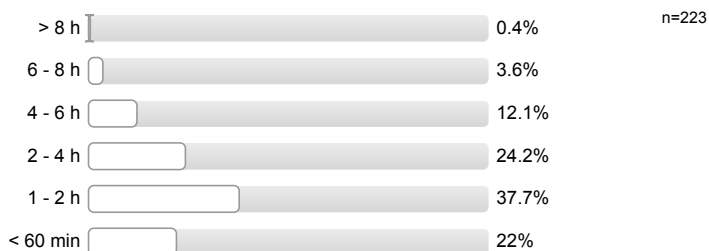


Anhand der Materialien und Literaturhinweise kann ich mich gut auf die Prüfungsleistung (z.B. Klausur, mündliche Prüfung, etc.) vorbereiten.

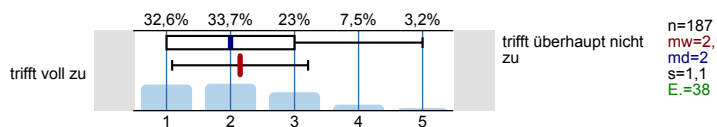


Zeitaufwand

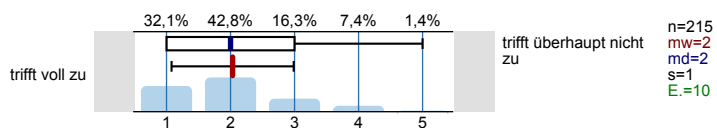
Wie viel Zeit haben Sie insgesamt durchschnittlich pro Woche für die Vor- und Nachbereitung der Veranstaltung aufgewandt?



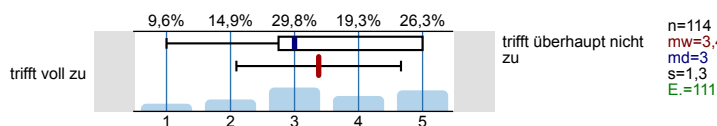
Der durchschnittliche Arbeitsaufwand für die Lehrveranstaltung war im Verhältnis zu den vergebenen ECTS-Punkten angemessen (Ein ECTS-Punkt entspricht einem studentischen Arbeitsaufwand von ca. 30 h).



Der Stoff war angemessen auf die Sitzungen verteilt.

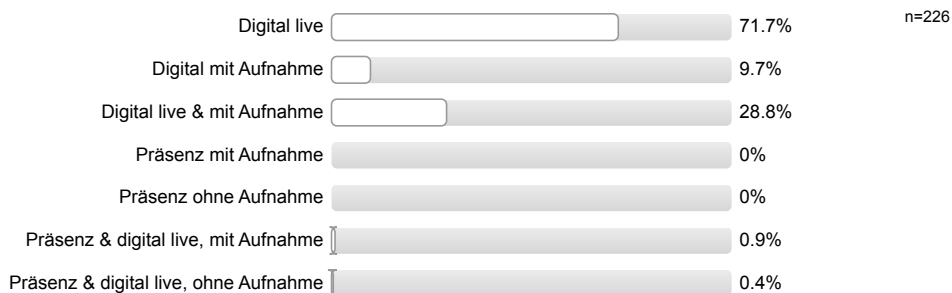


Der Arbeitsaufwand für Präsenzveranstaltungen war deutlich geringer als für digitale Lehrveranstaltungen.

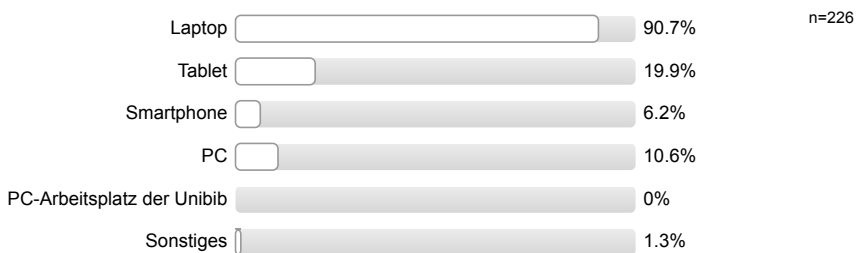


Digitale Infrastruktur

Die Lehrveranstaltung wurde umgesetzt als (Mehrfachnennung möglich, bei Umstellung von Präsenz zu digitaler Lehre Anfang November bitte beachten)



Welche Art von Endgerät haben Sie für den Besuch der Veranstaltung sowie die Vor-/Nachbereitung genutzt?
(Mehrfachnennung möglich)



Der Zugriff auf die Online-Lernumgebung war mit allen Endgeräten problemlos möglich.



Der digitale Zugriff auf die notwendigen Materialien der Universitätsbibliothek war problemlos möglich.

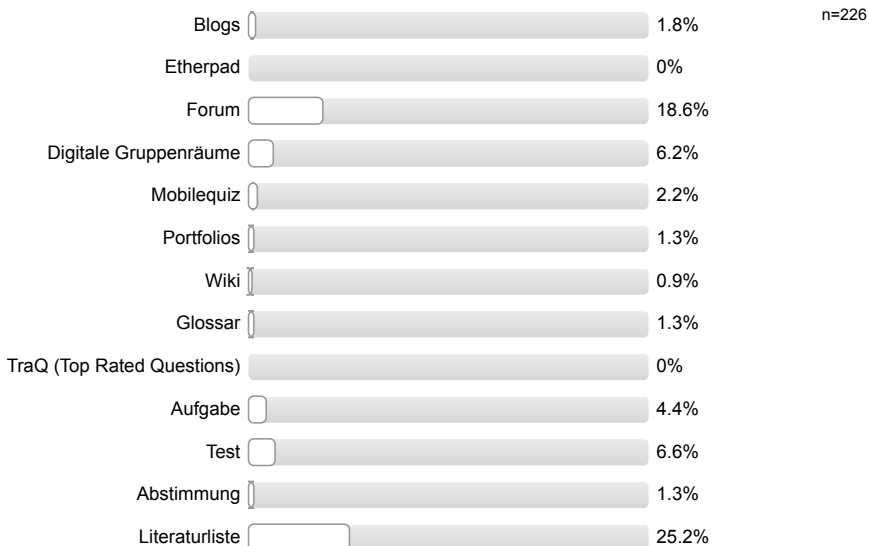


Die digitale Teilnahme an der Veranstaltung war auf dem Campus über eduroam problemlos möglich.

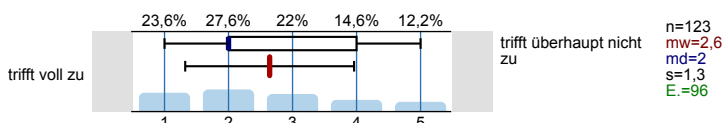


Digitale Lehre

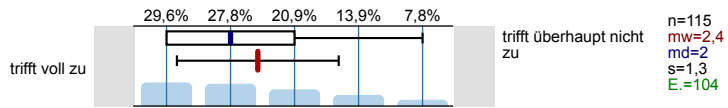
Welche in der Lernplattform ILIAS verfügbaren Werkzeuge wurden in dieser Lehrveranstaltung verwendet?
(Mehrfachnennung möglich)



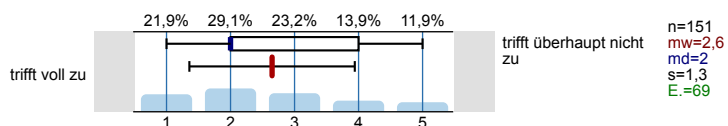
Der/die Dozent*in haben die verwendeten Werkzeuge sinnvoll in die Lehre einbezogen.



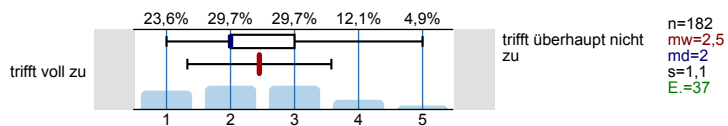
Die verwendeten Werkzeuge waren im Rahmen dieser Lehrveranstaltung nützlich.



Der/die Dozent*in waren gut auf die Verwendung digitaler Werkzeuge und Plattformen vorbereitet.

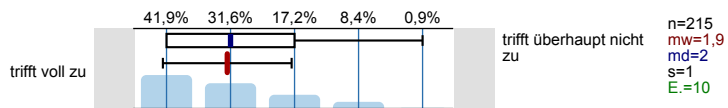


Der/die Dozent*in förderte die aktive Auseinandersetzung mit den Inhalten der Veranstaltung.

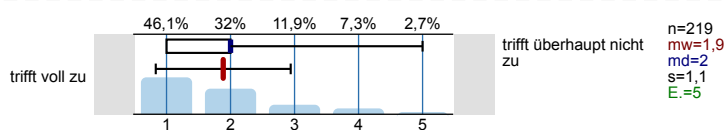


Studentische Beiträge

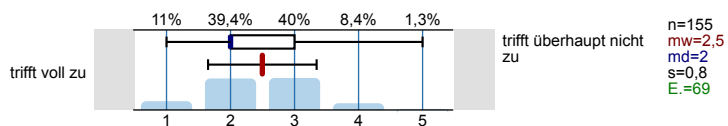
Der/die Dozent*in förderte die offene und freie Beteiligung der Studierenden.



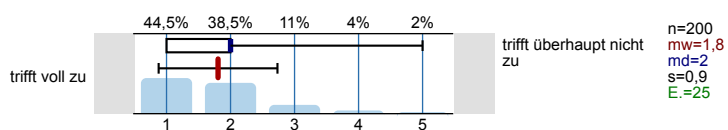
Der/die Dozent*in räumte Fragen und Einwänden angemessene Zeit ein.



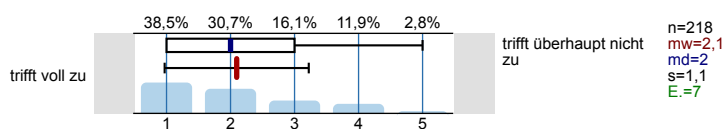
Die Student*innen waren gut vorbereitet.



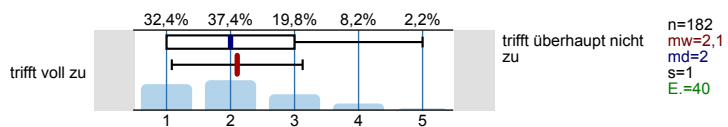
Studentische Beiträge wurden durch den/die Dozent*in adäquat ergänzt.



Es blieb genug Zeit für Verständnisfragen.



Der/die Dozent*in leitete die Diskussion zielführend.

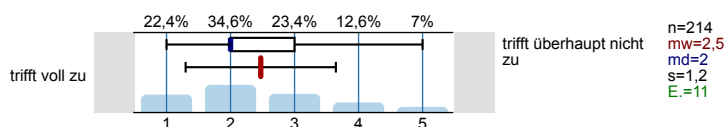


Mussten Sie für die Veranstaltung selbstständig Beiträge (z.B. Referat, Gestaltung einer Sitzung etc.) vorbereiten und durchführen?

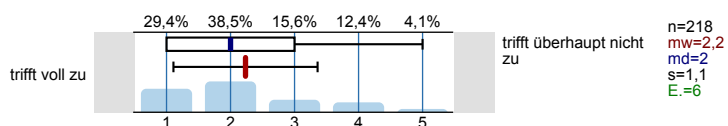


Verknüpfung zu anderen Studieninhalten

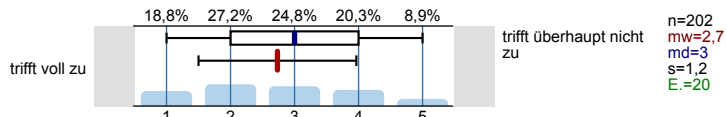
Die Bedeutung der behandelten Themen für das weitere Studium wurde vermittelt.



Mein Verständnis für das Studienfach hat sich durch die Veranstaltung weiterentwickelt.



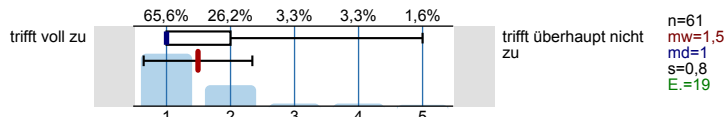
Die in der Veranstaltung vermittelten theoretischen Ansätze und wissenschaftlichen Ansätze haben mir in anderen Veranstaltungen sehr geholfen.



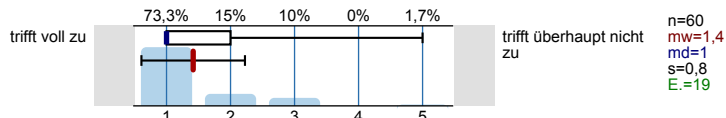
Wurde diese Veranstaltung in Verbindung mit einem Tutorium angeboten (z.B. Vorlesung und Tutorium)?



Die Tutorien haben mir dabei geholfen, in der Veranstaltung vermittelte Inhalte besser zu verstehen.

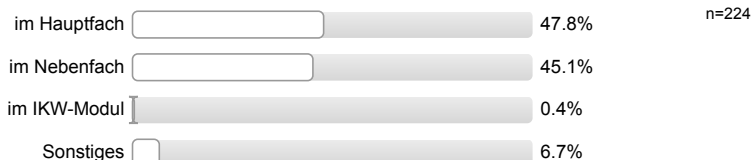


In den Tutorien war genug Zeit, um offene Fragen aus der Vorlesung zu besprechen.



Fragen zum/r ausfüllenden Student*in

Diese Lehrveranstaltung besuchte ich...

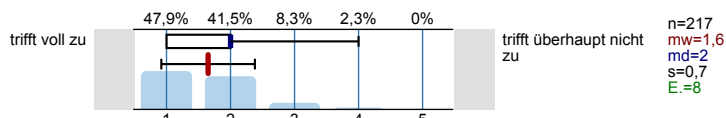


Gab es alternative Lehrveranstaltungen im selben Modul?



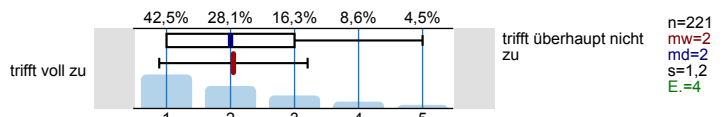
Zum Fragebogen

Mit diesem Bogen konnte ich meine Meinung zur Lehrveranstaltung gut wiedergeben.

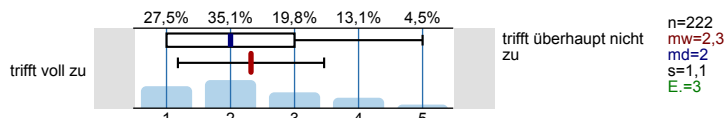


Zusammenfassende Bewertung

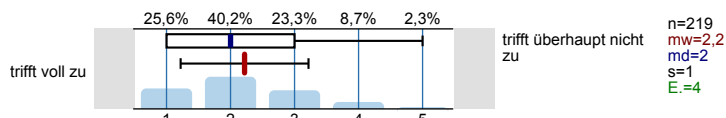
Mit dem/der Dozent/in bin ich insgesamt sehr zufrieden.



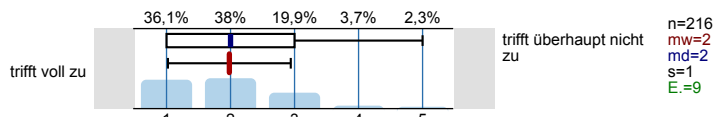
Mit der Lehrveranstaltung bin ich insgesamt sehr zufrieden.



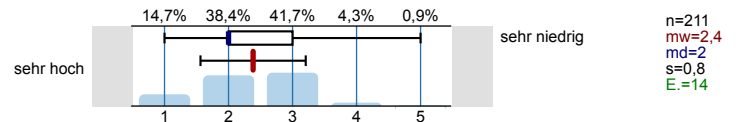
Ich habe in dieser Lehrveranstaltung sehr viel gelernt.



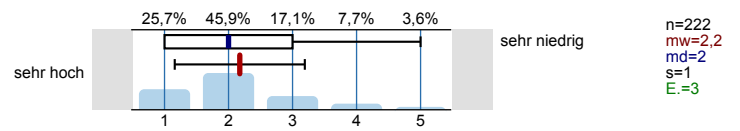
Das Niveau der Lehrveranstaltung halte ich für angemessen.



Das Niveau der Lehrveranstaltung halte ich für



Einmal abgesehen von Ihrer Bewertung dieser speziellen Lehrveranstaltung, wie groß ist Ihr Interesse am Thema?



Profillinie

Zusammenstellung: Vorlesungen_PHI_HWS_20

Verwendete Werte in der Profillinie: Mittelwert

Bewertung der Lehrveranstaltung

Der Inhalt der Lehrveranstaltung war sehr gut strukturiert.	trifft voll zu	trifft überhaupt nicht zu	n=223	mw=2,3	md=2,0	s=1,1
Die Lernziele wurden aufgezeigt.	trifft voll zu	trifft überhaupt nicht zu	n=222	mw=2,5	md=2,0	s=1,2
Der/die Dozent*in stellte Bezüge zu anderen Themengebieten (z.B. Forschung, Praxis, weitere Studieninhalte) her.	trifft voll zu	trifft überhaupt nicht zu	n=219	mw=2,0	md=2,0	s=1,0
Der/die Dozent*in wirkte auf mich kompetent.	trifft voll zu	trifft überhaupt nicht zu	n=222	mw=1,7	md=1,0	s=1,0
Der/die Dozent*in wirkte auf mich gut vorbereitet.	trifft voll zu	trifft überhaupt nicht zu	n=223	mw=1,9	md=2,0	s=1,1
Der/die Dozent*in wirkte auf mich sehr motivierend.	trifft voll zu	trifft überhaupt nicht zu	n=223	mw=2,5	md=2,0	s=1,2
Der/die Dozent*in zeigte in der Lehrveranstaltung sehr großes Engagement.	trifft voll zu	trifft überhaupt nicht zu	n=220	mw=2,2	md=2,0	s=1,1
Der/die Dozent*in behandelte die Studierenden fair.	trifft voll zu	trifft überhaupt nicht zu	n=205	mw=1,5	md=1,0	s=0,9
Der/Die Dozent*in bemühte sich festzustellen, ob die Ausführungen verstanden wurden.	trifft voll zu	trifft überhaupt nicht zu	n=220	mw=2,0	md=2,0	s=1,1
Der Stoff der Lehrveranstaltung wurde anhand von geeigneten Beispielen sehr anschaulich behandelt.	trifft voll zu	trifft überhaupt nicht zu	n=221	mw=2,0	md=2,0	s=1,1
Anhand der Materialien und Literaturhinweise kann ich mich gut auf die Prüfungsleistung (z.B. Klausur, mündliche Prüfung, etc.) vorbereiten.	trifft voll zu	trifft überhaupt nicht zu	n=205	mw=2,4	md=2,0	s=1,2

Zeitaufwand

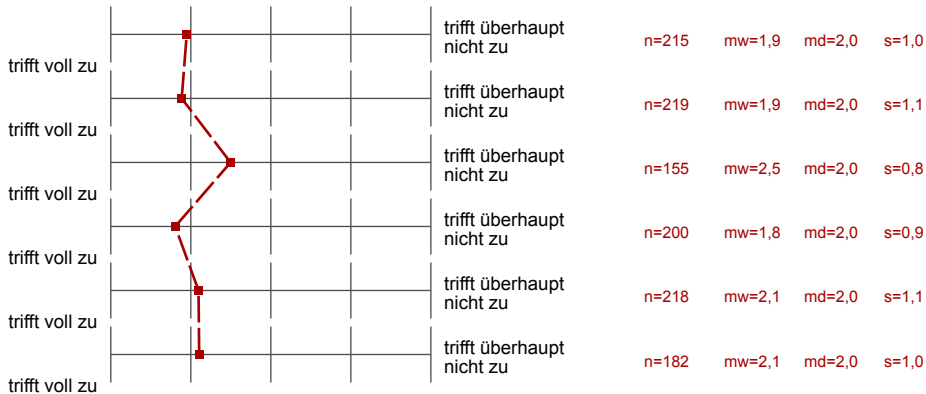
Der durchschnittliche Arbeitsaufwand für die Lehrveranstaltung war im Verhältnis zu den vergebenen ECTS-Punkten angemessen (Ein Der Stoff war angemessen auf die Sitzungen verteilt.	trifft voll zu	trifft überhaupt nicht zu	n=187	mw=2,1	md=2,0	s=1,1
Der Arbeitsaufwand für Präsenzveranstaltungen war deutlich geringer als für digitale Lehrveranstaltungen.	trifft voll zu	trifft überhaupt nicht zu	n=215	mw=2,0	md=2,0	s=1,0
	trifft voll zu	trifft überhaupt nicht zu	n=114	mw=3,4	md=3,0	s=1,3

Digitale Lehre

Der/die Dozent*in haben die verwendeten Werkzeuge sinnvoll in die Lehre einbezogen.	trifft voll zu	trifft überhaupt nicht zu	n=123	mw=2,6	md=2,0	s=1,3
Die verwendeten Werkzeuge waren im Rahmen dieser Lehrveranstaltung nützlich.	trifft voll zu	trifft überhaupt nicht zu	n=115	mw=2,4	md=2,0	s=1,3
Der/die Dozent*in waren gut auf die Verwendung digitaler Werkzeuge und Plattformen vorbereitet.	trifft voll zu	trifft überhaupt nicht zu	n=151	mw=2,6	md=2,0	s=1,3
Der/die Dozent*in förderte die aktive Auseinandersetzung mit den Inhalten der Veranstaltung.	trifft voll zu	trifft überhaupt nicht zu	n=182	mw=2,5	md=2,0	s=1,1

Studentische Beiträge

Der/die Dozent*in förderte die offene und freie Beteiligung der Studierenden.



Der/die Dozent*in räumte Fragen und Einwänden angemessene Zeit ein.

Die Student*innen waren gut vorbereitet.

Studentische Beiträge wurden durch den/die Dozent*in adäquat ergänzt.

Es blieb genug Zeit für Verständnisfragen.

Der/die Dozent*in leitete die Diskussion zielführend.

Verknüpfung zu anderen Studieninhalten

Die Bedeutung der behandelten Themen für das weitere Studium wurde vermittelt.



Mein Verständnis für das Studienfach hat sich durch die Veranstaltung weiterentwickelt.

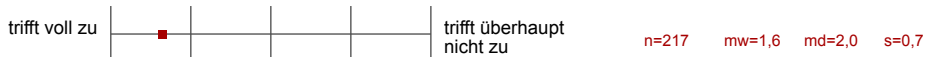
Die in der Veranstaltung vermittelten theoretischen Ansätze und wissenschaftlichen Ansätze haben mir in anderen Veranstaltungen sehr geholfen.

Die Tutorien haben mir dabei geholfen, in der Veranstaltung vermittelte Inhalte besser zu verstehen.

In den Tutorien war genug Zeit, um offene Fragen aus der Vorlesung zu besprechen.

Zum Fragebogen

Mit diesem Bogen konnte ich meine Meinung zur Lehrveranstaltung gut wiedergeben.



Zusammenfassende Bewertung

Mit dem/der Dozent/in bin ich insgesamt sehr zufrieden.



Mit der Lehrveranstaltung bin ich insgesamt sehr zufrieden.

Ich habe in dieser Lehrveranstaltung sehr viel gelernt.

Das Niveau der Lehrveranstaltung halte ich für angemessen.

Das Niveau der Lehrveranstaltung halte ich für

Einmal abgesehen von Ihrer Bewertung dieser speziellen Lehrveranstaltung, wie groß ist Ihr Interesse am Thema?

(* Hinweis: Wenn die Anzahl der Antworten auf eine Frage zu gering ist, wird für die Frage keine Auswertung angezeigt.