

Philosophische Fakultät

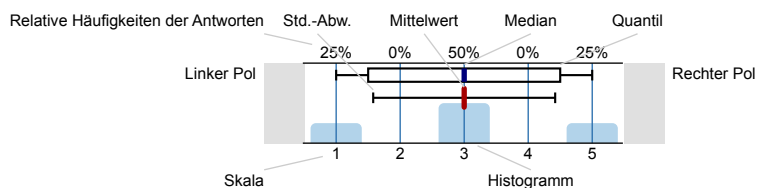
Vorlesungen_ROM_HWS_20 ()
Erfasste Fragebögen = 109



Auswertungsteil der geschlossenen Fragen

Legende

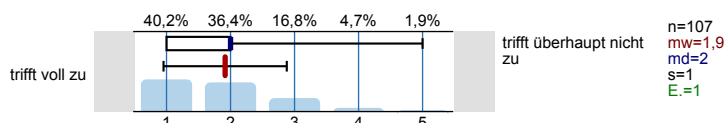
Fragestext



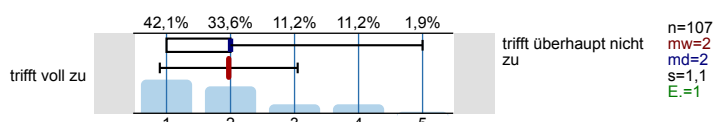
n=Anzahl
mw=Mittelwert
md=Median
s=Std.-Abw.
E.=Enthaltung

Bewertung der Lehrveranstaltung

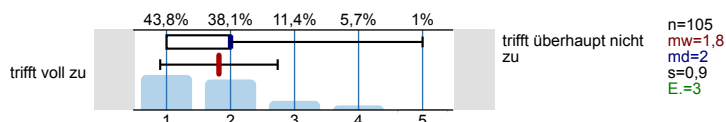
Der Inhalt der Lehrveranstaltung war sehr gut strukturiert.



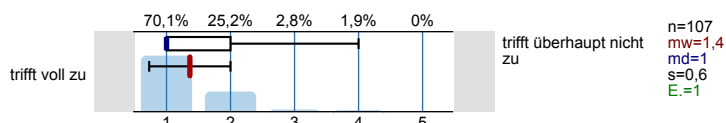
Die Lernziele wurden aufgezeigt.



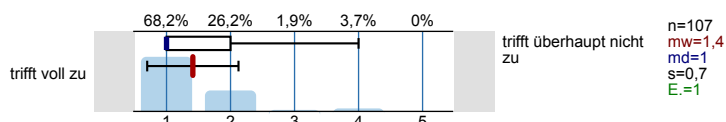
Die Dozent*innen stellten Bezüge zu anderen Themengebieten (z.B. Forschung, Praxis, weitere Studieninhalte) her.



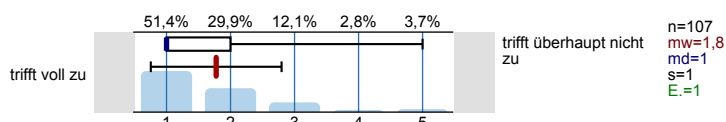
Die Dozent*innen wirkten auf mich kompetent.



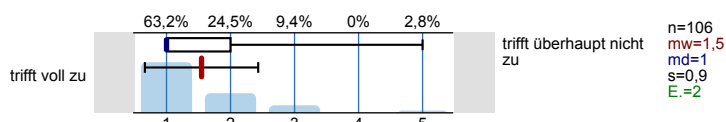
Die Dozent*innen wirkten auf mich gut vorbereitet.



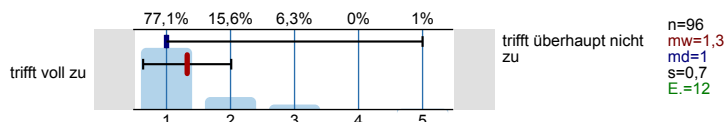
Die Dozent*innen wirkten auf mich sehr motivierend.



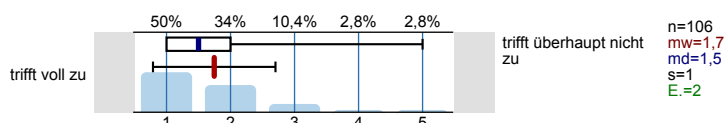
Die Dozent*innen zeigten in der Lehrveranstaltung sehr großes Engagement.



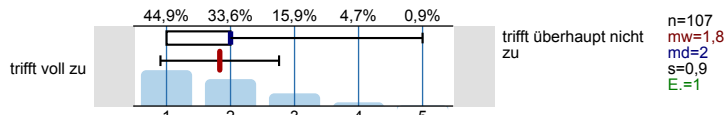
Die Dozent*innen behandelten die Studierenden fair.



Die Dozent*innen bemühten sich festzustellen, ob die Ausführungen verstanden wurden.

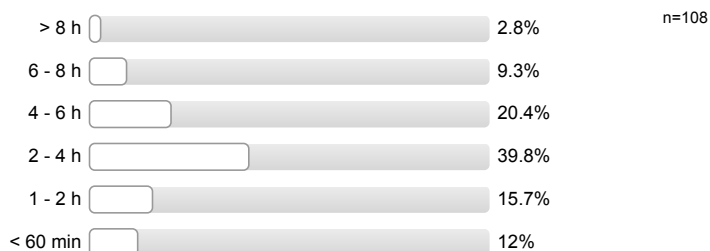


Der Stoff der Lehrveranstaltung wurde anhand von geeigneten Beispielen sehr anschaulich behandelt.

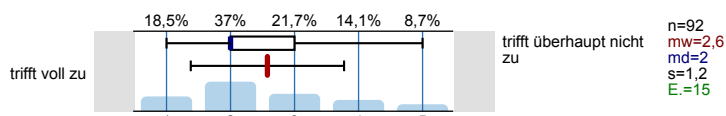


Zeitaufwand

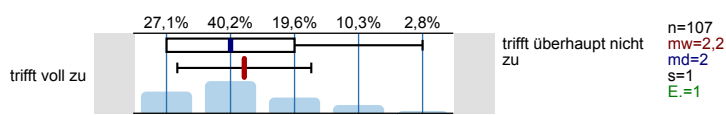
Wie viel Zeit haben Sie insgesamt durchschnittlich pro Woche für die Vor- und Nachbereitung der Veranstaltung aufgewandt?



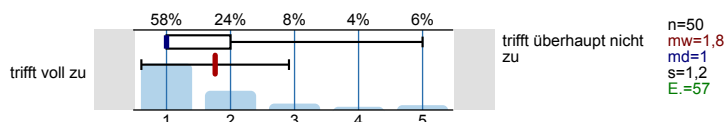
Der durchschnittliche Arbeitsaufwand für die Lehrveranstaltung war im Verhältnis zu den vergebenen ECTS-Punkten angemessen (Ein ECTS-Punkt entspricht einem studentischen Arbeitsaufwand von ca. 30 h).



Der Stoff war angemessen auf die Sitzungen verteilt.

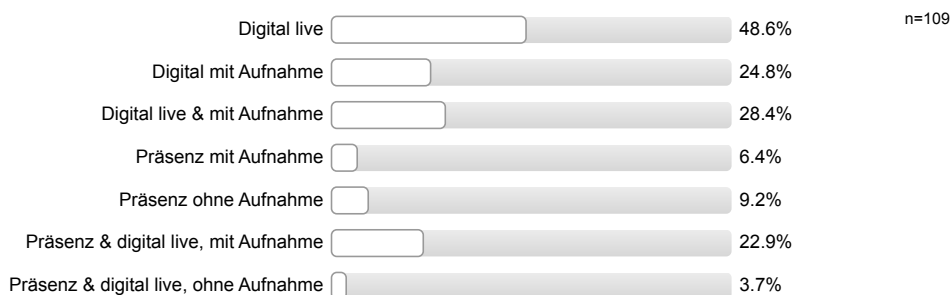


Der Arbeitsaufwand für Präsenzveranstaltungen war deutlich geringer als für digitale Lehrveranstaltungen.

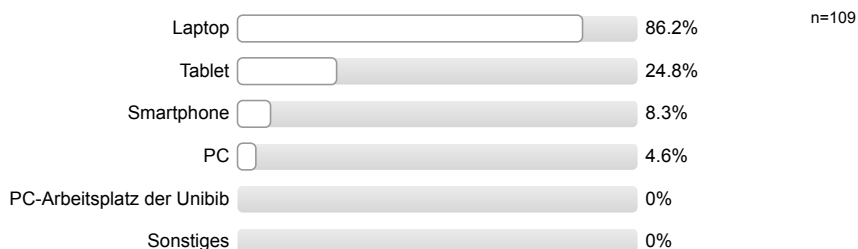


Digitale Infrastruktur

Die Lehrveranstaltung wurde umgesetzt als (Mehrfachnennung möglich, bei Umstellung von Präsenz zu digitaler Lehre Anfang November bitte beachten)



Welche Art von Endgerät haben Sie für den Besuch der Veranstaltung sowie die Vor-/Nachbereitung genutzt? (Mehrfachnennung möglich)



Der Zugriff auf die Online-Lernumgebung war mit allen Endgeräten problemlos möglich.



Der digitale Zugriff auf die notwendigen Materialien der Universitätsbibliothek war problemlos möglich.

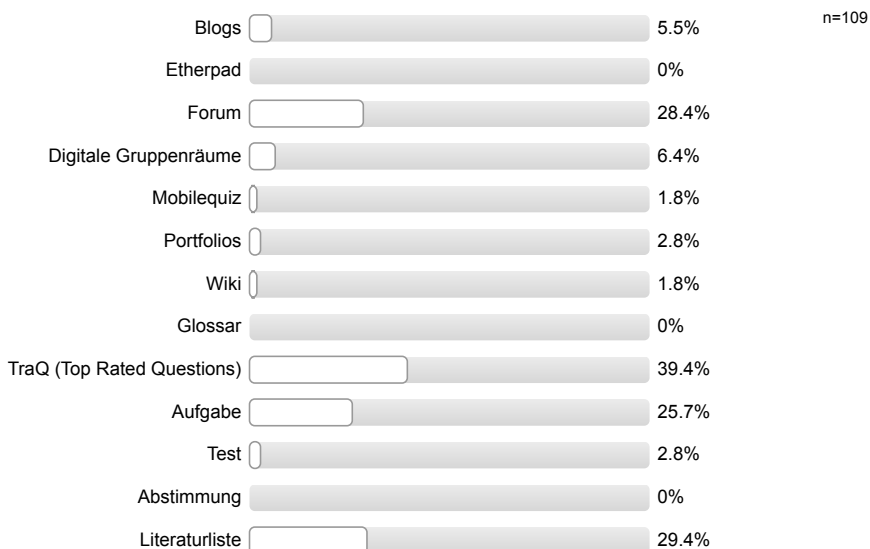


Die digitale Teilnahme an der Veranstaltung war auf dem Campus über eduroam problemlos möglich.

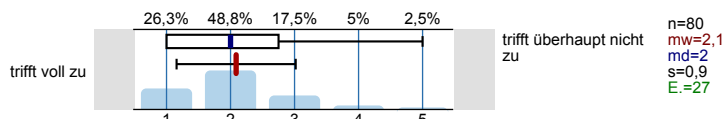


Digitale Lehre

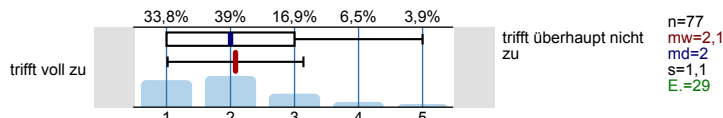
Welche in der Lernplattform ILIAS verfügbaren Werkzeuge wurden in dieser Lehrveranstaltung verwendet? (Mehrfachnennung möglich)



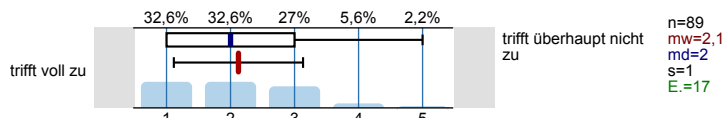
Die Dozent*innen haben die verwendeten Werkzeuge sinnvoll in die Lehre einbezogen.



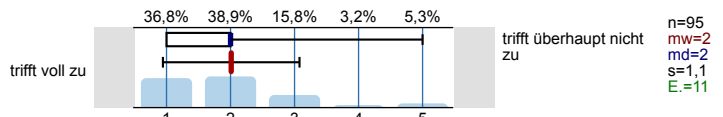
Die verwendeten Werkzeuge waren im Rahmen dieser Lehrveranstaltung nützlich.



Die Dozent*innen waren gut auf die Verwendung digitaler Werkzeuge und Plattformen vorbereitet.

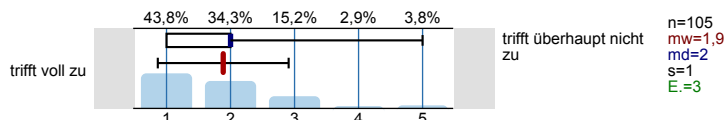


Die Dozent*innen förderten die aktive Auseinandersetzung mit den Inhalten der Veranstaltung.

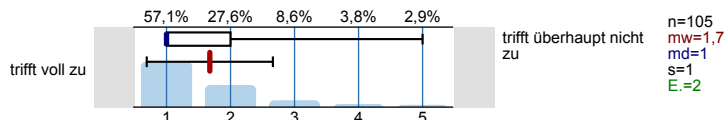


Studentische Beiträge

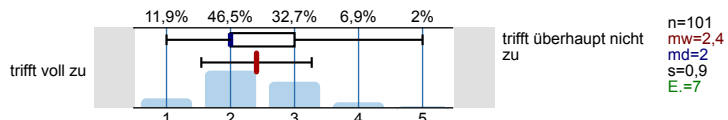
Die Dozent*innen förderten die offene und freie Beteiligung der Studierenden.



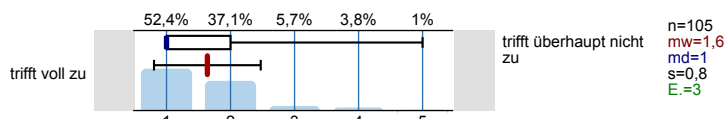
Die Dozent*innen räumten Fragen und Einwänden angemessene Zeit ein.



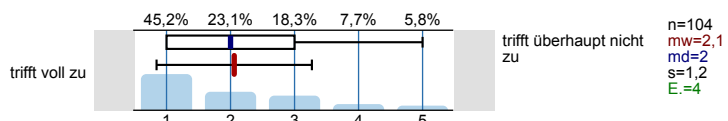
Die Student*innen waren gut vorbereitet.



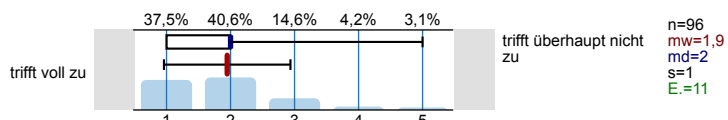
Studentische Beiträge wurden durch die Dozent*innen adäquat ergänzt.



Es blieb genug Zeit für Verständnisfragen.



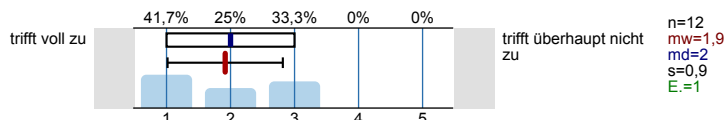
Die Dozent*innen leiteten die Diskussion zielführend.



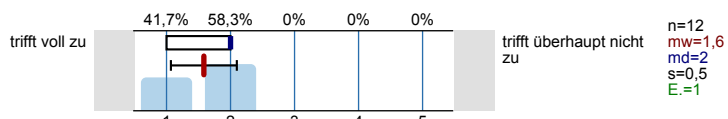
Mussten Sie für die Veranstaltung selbstständig Beiträge (z.B. Referat, Gestaltung einer Sitzung etc.) vorbereiten und durchführen?



Die Dozent*innen boten ausreichend Unterstützung für die Vorbereitung studentischer Beiträge.

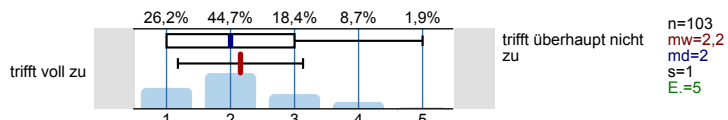


Die von den Dozent*innen eingeplanten studentischer Beiträge waren passend für die digitale Lehre.

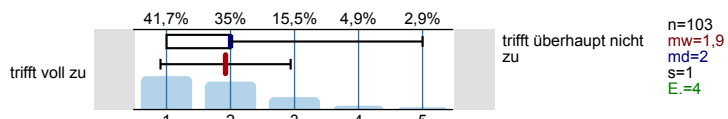


Verknüpfung zu anderen Studieninhalten

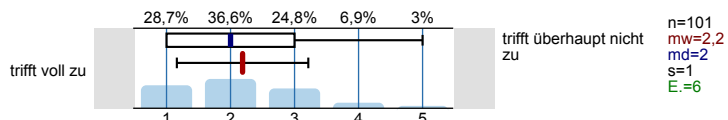
Die Bedeutung der behandelten Themen für das weitere Studium wurde vermittelt.



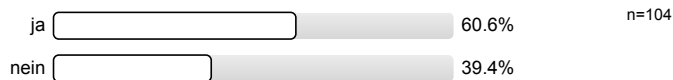
Mein Verständnis für das Studienfach hat sich durch die Veranstaltung weiterentwickelt.



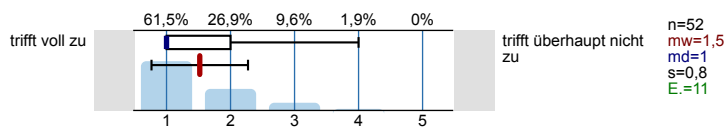
Die in der Veranstaltung vermittelten theoretischen Ansätze und wissenschaftlichen Ansätze haben mir in anderen Veranstaltungen sehr geholfen.



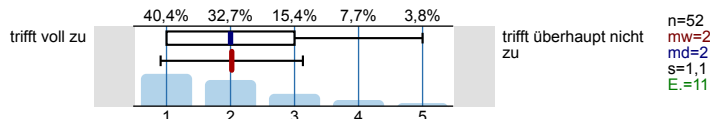
Wurde diese Veranstaltung in Verbindung mit einem Tutorium angeboten (z.B. Vorlesung und Tutorium)?



Die Tutorien haben mir dabei geholfen, in der Veranstaltung vermittelte Inhalte besser zu verstehen.



In den Tutorien war genug Zeit, um offene Fragen aus der Vorlesung zu besprechen.



Fragen zum/r ausfüllenden Student/in

Diese Lehrveranstaltung besuchte ich...

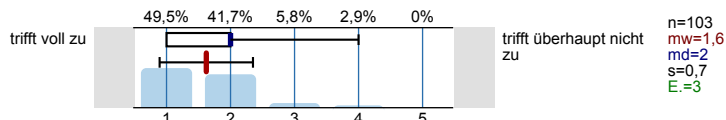


Gab es alternative Lehrveranstaltungen im selben Modul?



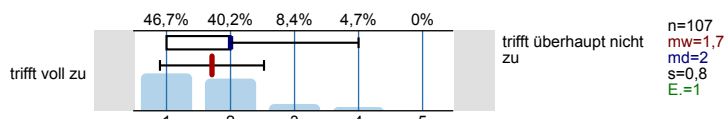
Zum Fragebogen

Mit diesem Bogen konnte ich meine Meinung zur Lehrveranstaltung gut wiedergeben.

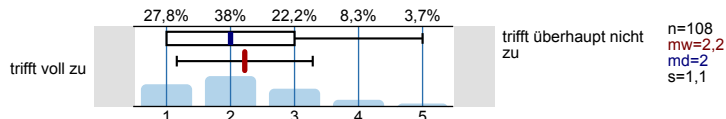


Zusammenfassende Bewertung

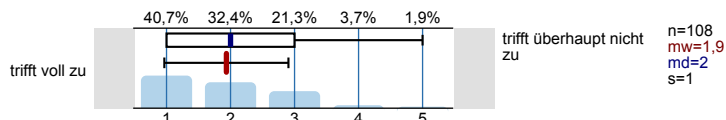
Mit den Dozent*innen bin ich insgesamt sehr zufrieden.



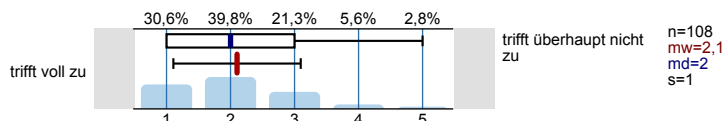
Mit der Lehrveranstaltung bin ich insgesamt sehr zufrieden.



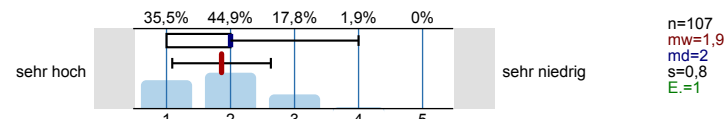
Ich habe in dieser Lehrveranstaltung sehr viel gelernt.



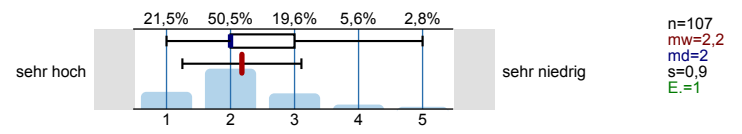
Das Niveau der Lehrveranstaltung halte ich für angemessen.



Das Niveau der Lehrveranstaltung halte ich für...



Einmal abgesehen von Ihrer Bewertung dieser speziellen Lehrveranstaltung, wie groß ist Ihr Interesse am Thema?



Profillinie

Zusammenstellung: Vorlesungen_ROM_HWS_20

Verwendete Werte in der Profillinie: Mittelwert

Bewertung der Lehrveranstaltung

Der Inhalt der Lehrveranstaltung war sehr gut strukturiert.	trifft voll zu	trifft überhaupt nicht zu	n=107	mw=1,9	md=2,0	s=1,0
Die Lernziele wurden aufgezeigt.	trifft voll zu	trifft überhaupt nicht zu	n=107	mw=2,0	md=2,0	s=1,1
Die Dozent*innen stellten Bezüge zu anderen Themengebieten (z.B. Forschung, Praxis, weitere Studieninhalte) her.	trifft voll zu	trifft überhaupt nicht zu	n=105	mw=1,8	md=2,0	s=0,9
Die Dozent*innen wirkten auf mich kompetent.	trifft voll zu	trifft überhaupt nicht zu	n=107	mw=1,4	md=1,0	s=0,6
Die Dozent*innen wirkten auf mich gut vorbereitet.	trifft voll zu	trifft überhaupt nicht zu	n=107	mw=1,4	md=1,0	s=0,7
Die Dozent*innen wirkten auf mich sehr motivierend.	trifft voll zu	trifft überhaupt nicht zu	n=107	mw=1,8	md=1,0	s=1,0
Die Dozent*innen zeigten in der Lehrveranstaltung sehr großes Engagement.	trifft voll zu	trifft überhaupt nicht zu	n=106	mw=1,5	md=1,0	s=0,9
Die Dozent*innen behandelten die Studierenden fair.	trifft voll zu	trifft überhaupt nicht zu	n=96	mw=1,3	md=1,0	s=0,7
Die Dozent*innen bemühten sich festzustellen, ob die Ausführungen verstanden wurden.	trifft voll zu	trifft überhaupt nicht zu	n=106	mw=1,7	md=1,5	s=1,0
Der Stoff der Lehrveranstaltung wurde anhand von geeigneten Beispielen sehr anschaulich behandelt.	trifft voll zu	trifft überhaupt nicht zu	n=107	mw=1,8	md=2,0	s=0,9

Zeitaufwand

Der durchschnittliche Arbeitsaufwand für die Lehrveranstaltung war im Verhältnis zu den vergebenen ECTS-Punkten angemessen (Ein Der Stoff war angemessen auf die Sitzungen verteilt.	trifft voll zu	trifft überhaupt nicht zu	n=92	mw=2,6	md=2,0	s=1,2
Der Arbeitsaufwand für Präsenzveranstaltungen war deutlich geringer als für digitale Lehrveranstaltungen.	trifft voll zu	trifft überhaupt nicht zu	n=107	mw=2,2	md=2,0	s=1,0
	trifft voll zu	trifft überhaupt nicht zu	n=50	mw=1,8	md=1,0	s=1,2

Digitale Lehre

Die Dozent*innen haben die verwendeten Werkzeuge sinnvoll in die Lehre einbezogen.	trifft voll zu	trifft überhaupt nicht zu	n=80	mw=2,1	md=2,0	s=0,9
Die verwendeten Werkzeuge waren im Rahmen dieser Lehrveranstaltung nützlich.	trifft voll zu	trifft überhaupt nicht zu	n=77	mw=2,1	md=2,0	s=1,1
Die Dozent*innen waren gut auf die Verwendung digitaler Werkzeuge und Plattformen vorbereitet.	trifft voll zu	trifft überhaupt nicht zu	n=89	mw=2,1	md=2,0	s=1,0
Die Dozent*innen förderten die aktive Auseinandersetzung mit den Inhalten der Veranstaltung.	trifft voll zu	trifft überhaupt nicht zu	n=95	mw=2,0	md=2,0	s=1,1

Studentische Beiträge

Die Dozent*innen förderten die offene und freie Beteiligung der Studierenden.	trifft voll zu	trifft überhaupt nicht zu	n=105	mw=1,9	md=2,0	s=1,0
---	----------------	---------------------------	-------	--------	--------	-------

Die Dozent*innen räumten Fragen und Einwänden angemessene Zeit ein.	trifft voll zu	trifft überhaupt nicht zu	n=105	mw=1,7	md=1,0	s=1,0
Die Student*innen waren gut vorbereitet.	trifft voll zu	trifft überhaupt nicht zu	n=101	mw=2,4	md=2,0	s=0,9
Studentische Beiträge wurden durch die Dozent*innen adäquat ergänzt.	trifft voll zu	trifft überhaupt nicht zu	n=105	mw=1,6	md=1,0	s=0,8
Es blieb genug Zeit für Verständnisfragen.	trifft voll zu	trifft überhaupt nicht zu	n=104	mw=2,1	md=2,0	s=1,2
Die Dozent*innen leiteten die Diskussion zielführend.	trifft voll zu	trifft überhaupt nicht zu	n=96	mw=1,9	md=2,0	s=1,0
Die Dozent*innen boten ausreichend Unterstützung für die Vorbereitung studentischer Beiträge.	trifft voll zu	trifft überhaupt nicht zu	n=12	mw=1,9	md=2,0	s=0,9
Die von den Dozent*innen eingeplanten studentischer Beiträge waren passend für die digitale Lehre.	trifft voll zu	trifft überhaupt nicht zu	n=12	mw=1,6	md=2,0	s=0,5

Verknüpfung zu anderen Studieninhalten

Die Bedeutung der behandelten Themen für das weitere Studium wurde vermittelt.	trifft voll zu	trifft überhaupt nicht zu	n=103	mw=2,2	md=2,0	s=1,0
Mein Verständnis für das Studienfach hat sich durch die Veranstaltung weiterentwickelt.	trifft voll zu	trifft überhaupt nicht zu	n=103	mw=1,9	md=2,0	s=1,0
Die in der Veranstaltung vermittelten theoretischen Ansätze und wissenschaftlichen Ansätze haben mir in anderen Veranstaltungen sehr geholfen.	trifft voll zu	trifft überhaupt nicht zu	n=101	mw=2,2	md=2,0	s=1,0
Die Tutorien haben mir dabei geholfen, in der Veranstaltung vermittelte Inhalte besser zu verstehen.	trifft voll zu	trifft überhaupt nicht zu	n=52	mw=1,5	md=1,0	s=0,8
In den Tutorien war genug Zeit, um offene Fragen aus der Vorlesung zu besprechen.	trifft voll zu	trifft überhaupt nicht zu	n=52	mw=2,0	md=2,0	s=1,1

Zum Fragebogen

Mit diesem Bogen konnte ich meine Meinung zur Lehrveranstaltung gut wiedergeben.	trifft voll zu	trifft überhaupt nicht zu	n=103	mw=1,6	md=2,0	s=0,7
--	----------------	---------------------------	-------	--------	--------	-------

Zusammenfassende Bewertung

Mit den Dozent*innen bin ich insgesamt sehr zufrieden.	trifft voll zu	trifft überhaupt nicht zu	n=107	mw=1,7	md=2,0	s=0,8
Mit der Lehrveranstaltung bin ich insgesamt sehr zufrieden.	trifft voll zu	trifft überhaupt nicht zu	n=108	mw=2,2	md=2,0	s=1,1
Ich habe in dieser Lehrveranstaltung sehr viel gelernt.	trifft voll zu	trifft überhaupt nicht zu	n=108	mw=1,9	md=2,0	s=1,0
Das Niveau der Lehrveranstaltung halte ich für angemessen.	trifft voll zu	trifft überhaupt nicht zu	n=108	mw=2,1	md=2,0	s=1,0
Das Niveau der Lehrveranstaltung halte ich für...	sehr hoch	sehr niedrig	n=107	mw=1,9	md=2,0	s=0,8
Einmal abgesehen von Ihrer Bewertung dieser speziellen Lehrveranstaltung, wie groß ist Ihr Interesse am Thema?	sehr hoch	sehr niedrig	n=107	mw=2,2	md=2,0	s=0,9

(*) Hinweis: Wenn die Anzahl der Antworten auf eine Frage zu gering ist, wird für die Frage keine Auswertung angezeigt.