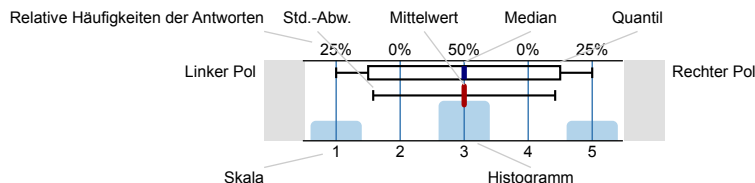


## Philosophische Fakultät

Veranstaltungen\_ROM\_HWS\_24 ()  
Erfasste Fragebögen = 484

## Legende

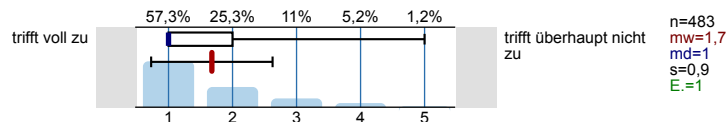
Fragetext



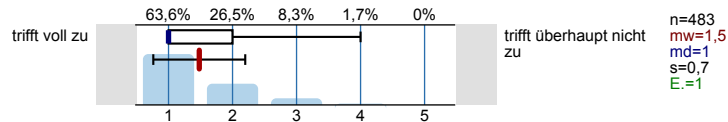
n=Anzahl  
mw=Mittelwert  
md=Median  
s=Std.-Abw.  
E.=Enthaltung

## Didaktik

Der Inhalt der Lehrveranstaltung war sehr gut strukturiert



Der Stoff der Lehrveranstaltung wurde anhand von geeigneten Beispielen sehr anschaulich behandelt.

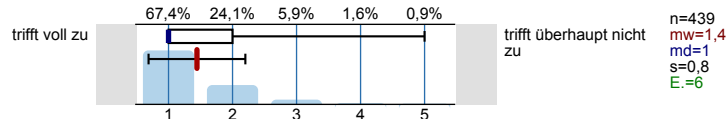


## Inhalt und Lernen

Wurden in der Veranstaltung digitale Elemente verwendet?

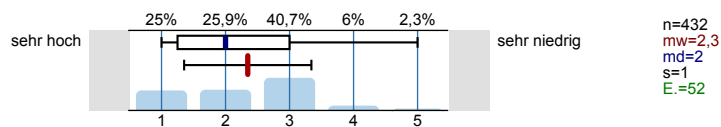


Die eingesetzten digitalen Elemente waren sinnvoll und nützlich für das Verständnis der Lerninhalte.



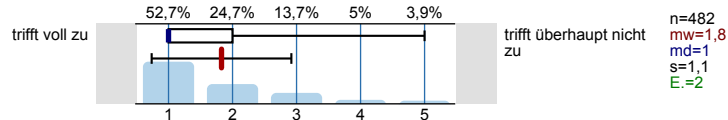
## Workload

Der durchschnittliche Arbeitsaufwand für die Lehrveranstaltung ist im Verhältnis zu den vergebenen ECTS-Punkten... (Ein ECTS-Punkt entspricht einem studentischen Arbeitsaufwand von ca. 30 h)

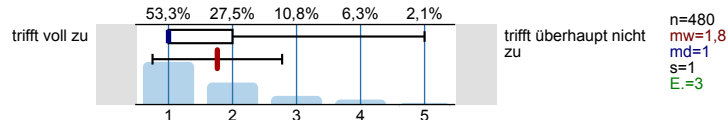


## Zusammenfassende Bewertung

Mit der Lehrveranstaltung bin ich insgesamt sehr zufrieden.



Ich habe in dieser Lehrveranstaltung viel gelernt.



# Profillinie

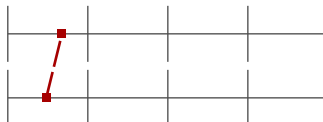
Zusammenstellung: Veranstaltungen\_ROM\_HWS\_24

Verwendete Werte in der Profillinie: Mittelwert

## Didaktik

Der Inhalt der Lehrveranstaltung war sehr gut strukturiert

trifft voll zu



trifft überhaupt nicht zu

n=483 mw=1,7 md=1 s=0,9

Der Stoff der Lehrveranstaltung wurde anhand von geeigneten Beispielen sehr anschaulich behandelt.

trifft voll zu



trifft überhaupt nicht zu

n=483 mw=1,5 md=1 s=0,7

## Inhalt und Lernen

Die eingesetzten digitalen Elemente waren sinnvoll und nützlich für das Verständnis der Lerninhalte.

trifft voll zu



trifft überhaupt nicht zu

n=439 mw=1,4 md=1 s=0,8

## Workload

Der durchschnittliche Arbeitsaufwand für die Lehrveranstaltung ist im Verhältnis zu den vergebenen ECTS-Punkten... (Ein ECTS-Punkt

sehr hoch



sehr niedrig

n=432 mw=2,3 md=2 s=1

## Zusammenfassende Bewertung

Mit der Lehrveranstaltung bin ich insgesamt sehr zufrieden.

trifft voll zu



trifft überhaupt nicht zu

n=482 mw=1,8 md=1 s=1,1

Ich habe in dieser Lehrveranstaltung viel gelernt.

trifft voll zu



trifft überhaupt nicht zu

n=480 mw=1,8 md=1 s=1

(\*) Hinweis: Wenn die Anzahl der Antworten auf eine Frage zu gering ist, wird für die Frage keine Auswertung angezeigt.