

# Philosophische Fakultät

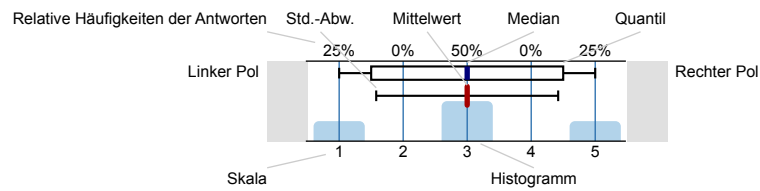
Vorlesungen\_Interdisziplinär\_MA\_HWS\_21 ()  
Erfasste Fragebögen = 40



## Auswertungsteil der geschlossenen Fragen

### Legende

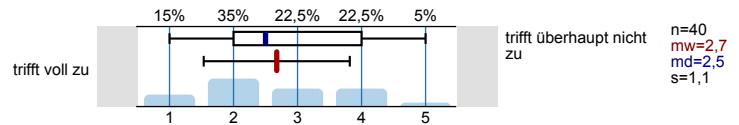
Fragestext



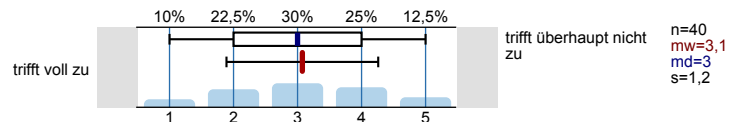
n=Anzahl  
mw=Mittelwert  
md=Median  
s=Std.-Abw.  
E.=Enthaltung

### Bewertung der Lehrveranstaltung

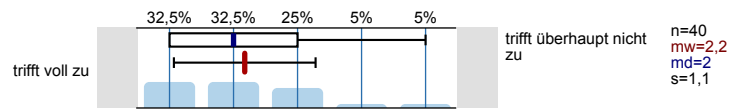
Der Inhalt der Lehrveranstaltung war sehr gut strukturiert.



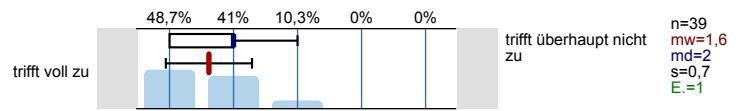
Die Lernziele wurden aufgezeigt.



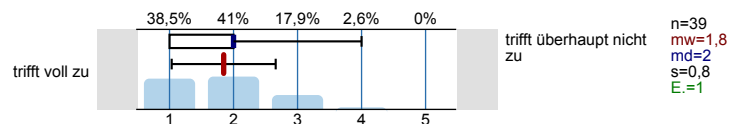
Die Dozent\*innen stellten Bezüge zu anderen Themengebieten (z.B. Forschung, Praxis, weitere Studieninhalte) her.



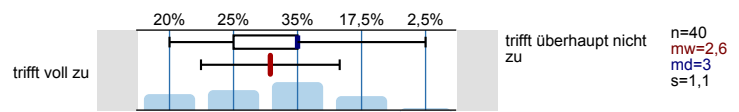
Die Dozent\*innen wirkten auf mich kompetent.



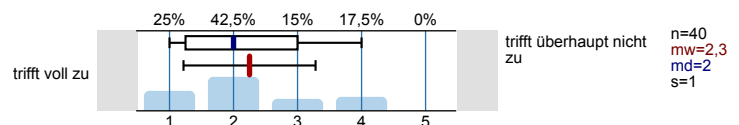
Die Dozent\*innen wirkten auf mich gut vorbereitet.



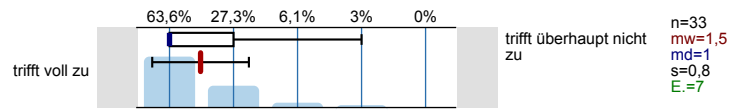
Die Dozent\*innen wirkten auf mich sehr motivierend.



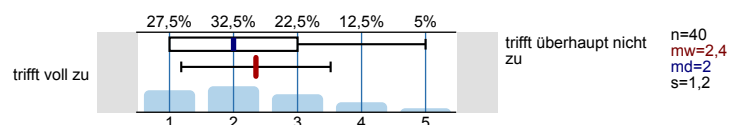
Die Dozent\*innen zeigten in der Lehrveranstaltung sehr großes Engagement.



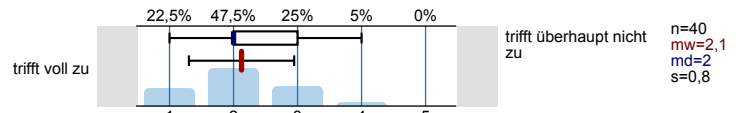
Die Dozent\*innen behandelten die Studierenden fair.



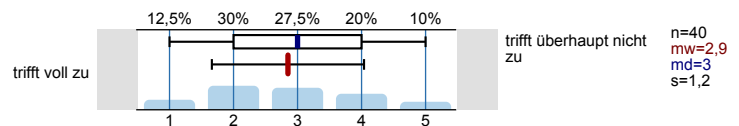
Die Dozent\*innen bemühten sich festzustellen, ob die Ausführungen verstanden wurden.



Der Stoff der Lehrveranstaltung wurde anhand von geeigneten Beispielen sehr anschaulich behandelt.



Anhand der Materialien und Literaturhinweise kann ich mich gut auf die Prüfungsleistung (Klausur, Hausarbeit, mündliche Prüfung) vorbereiten.

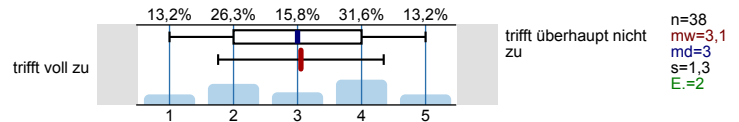


### Zeitaufwand

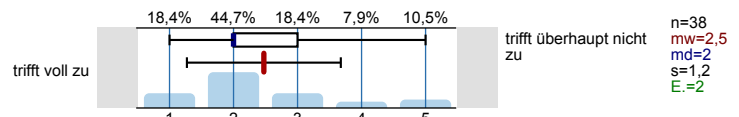
Wie viel Zeit haben Sie insgesamt durchschnittlich pro Woche für die Vor- und Nachbereitung der Veranstaltung aufgewandt?



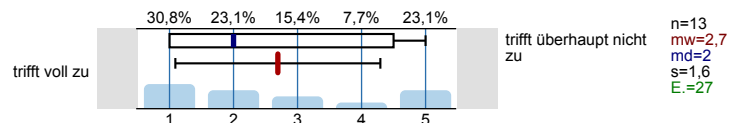
Der durchschnittliche Arbeitsaufwand für die Lehrveranstaltung war im Verhältnis zu den vergebenen ECTS-Punkten angemessen (Ein ECTS-Punkt entspricht einem studentischen Arbeitsaufwand von ca. 30 h).



Der Stoff war angemessen auf die Sitzungen verteilt.

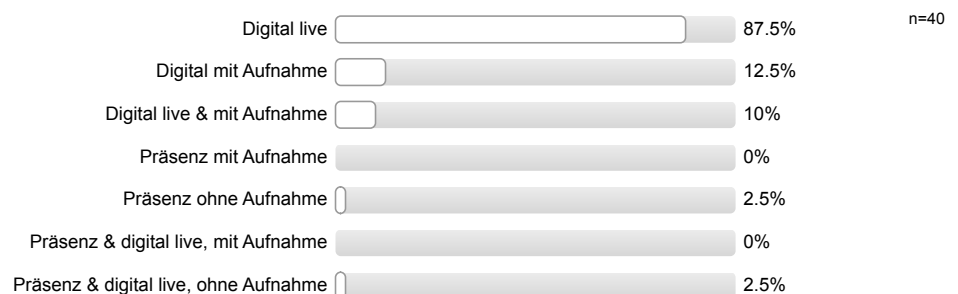


Der Arbeitsaufwand für Präsenzveranstaltungen war deutlich geringer als für digitale Lehrveranstaltungen.

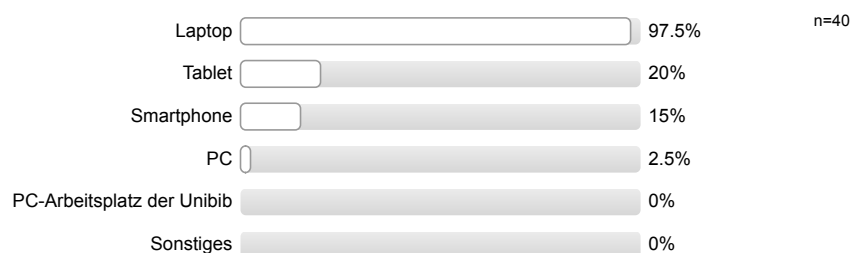


### Digitale Infrastruktur

Die Lehrveranstaltung wurde umgesetzt als (Mehrfachnennung möglich)



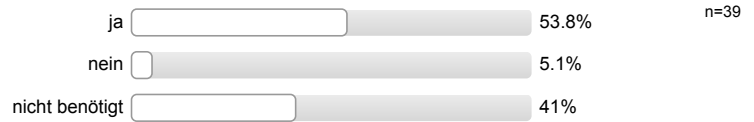
Welche Art von Endgerät haben Sie für den Besuch der Veranstaltung sowie die Vor-/Nachbereitung genutzt? (Mehrfachnennung möglich)



Der Zugriff auf die Online-Lernumgebung war mit allen Endgeräten problemlos möglich.



Der digitale Zugriff auf die notwendigen Materialien der Universitätsbibliothek war problemlos möglich.

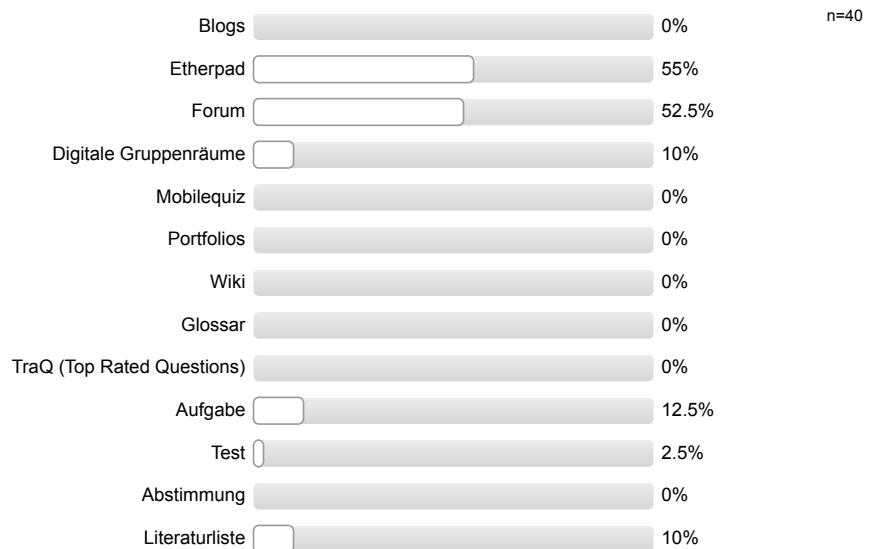


Die digitale Teilnahme an der Veranstaltung war auf dem Campus über eduroam problemlos möglich.

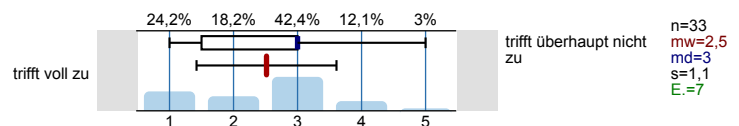


### Digitale Lehre

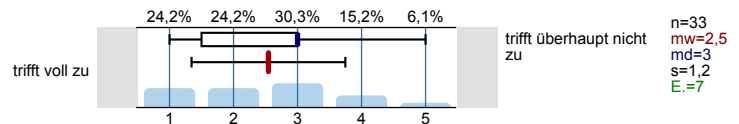
Welche in der Lernplattform ILIAS verfügbaren Werkzeuge wurden in dieser Lehrveranstaltung verwendet?  
(Mehrfachnennung möglich)



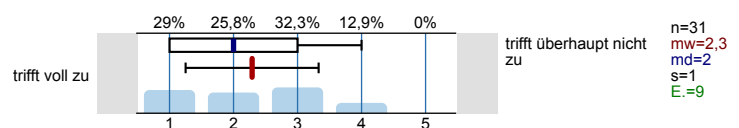
Die Dozent\*innen haben die verwendeten Werkzeuge sinnvoll in die Lehre einbezogen.



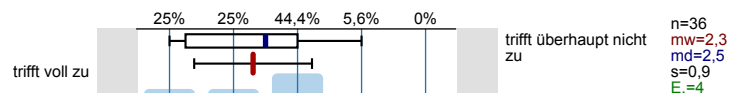
Die verwendeten Werkzeuge waren im Rahmen dieser Lehrveranstaltung nützlich.



Die Dozent\*innen waren gut auf die Verwendung digitaler Werkzeuge und Plattformen vorbereitet.

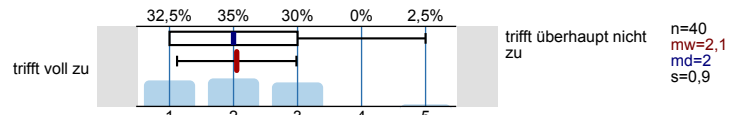


Die Dozent\*innen förderten die aktive Auseinandersetzung mit den Inhalten der Veranstaltung.

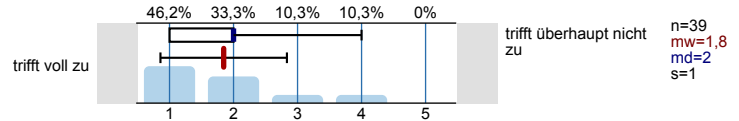


## Studentische Beiträge

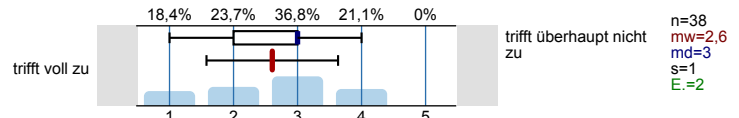
Die Dozent\*innen förderten die offene und freie Beteiligung der Studierenden.



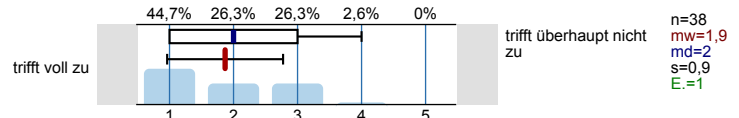
Die Dozent\*innen räumten Fragen und Einwänden angemessene Zeit ein.



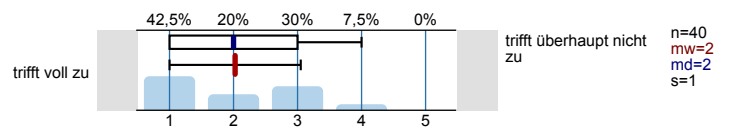
Die Student\*innen waren gut vorbereitet.



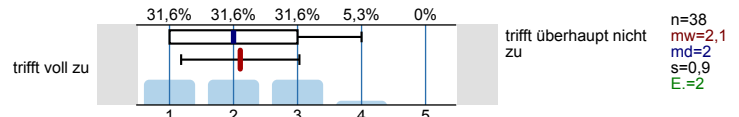
Studentische Beiträge wurden durch die Dozent\*innen adäquat ergänzt.



Es blieb genug Zeit für Verständnisfragen.



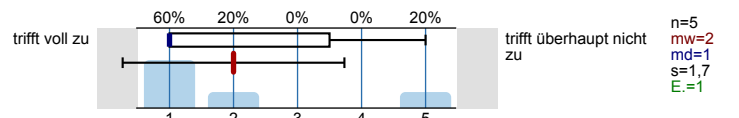
Die Dozent\*innen leiteten die Diskussion zielführend.



Mussten Sie für die Veranstaltung selbstständig Beiträge (z.B. Referat, Gestaltung einer Sitzung etc.) vorbereiten und durchführen?



Die Dozent\*innen boten ausreichend Unterstützung für die Vorbereitung studentischer Beiträge.

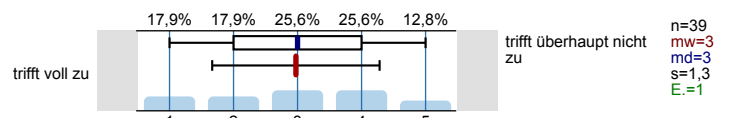


Die von den Dozent\*innen eingeplanten studentischer Beiträge waren passend für die digitale Lehre.

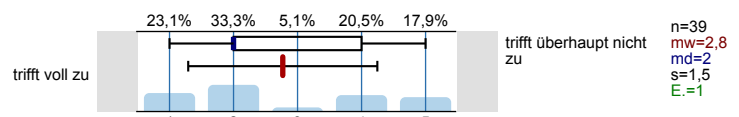
Es wird keine Auswertung angezeigt, da die Anzahl der Antworten zu gering ist.

## Verknüpfung zu anderen Studieninhalten

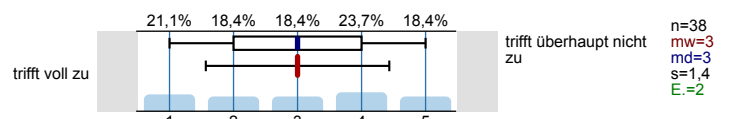
Die Bedeutung der behandelten Themen für das weitere Studium wurde vermittelt.



Mein Verständnis für das Studienfach hat sich durch die Veranstaltung weiterentwickelt.



Die in der Veranstaltung vermittelten theoretischen Ansätze und wissenschaftlichen Ansätze haben mir in anderen Veranstaltungen sehr geholfen.



Wurde diese Veranstaltung in Verbindung mit einem Tutorium angeboten (z.B. Vorlesung und Tutorium)?



## Fragen zum/r ausfüllenden Student/in

Diese Lehrveranstaltung besuchte ich...

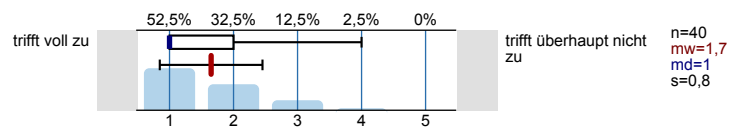


Gab es alternative Lehrveranstaltungen im selben Modul?



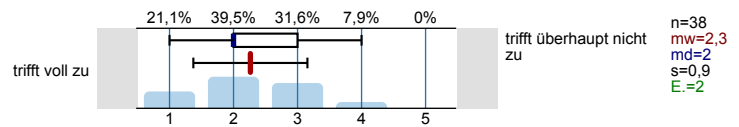
## Zum Fragebogen

Mit diesem Bogen konnte ich meine Meinung zur Lehrveranstaltung gut wiedergeben.

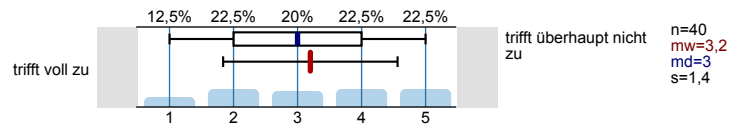


## Zusammenfassende Bewertung

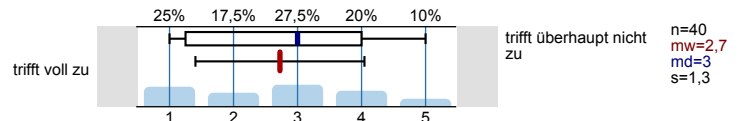
Mit den Dozent\*innen bin ich insgesamt sehr zufrieden.



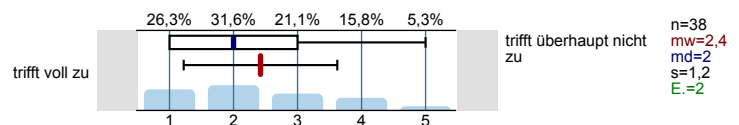
Mit der Lehrveranstaltung bin ich insgesamt sehr zufrieden.



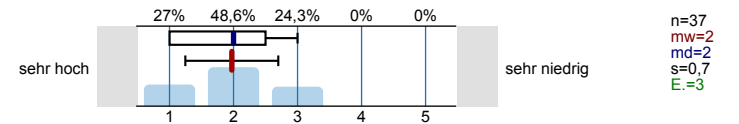
Ich habe in dieser Lehrveranstaltung sehr viel gelernt.



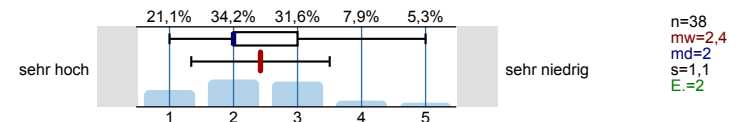
Das Niveau der Lehrveranstaltung halte ich für angemessen.



Das Niveau der Lehrveranstaltung halte ich für...



Einmal abgesehen von Ihrer Bewertung dieser speziellen Lehrveranstaltung, wie groß ist Ihr Interesse am Thema?



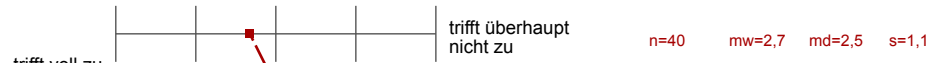
# Profillinie

Zusammenstellung: Vorlesungen\_Interdisziplinär\_MA\_HWS\_21

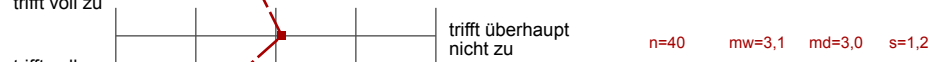
Verwendete Werte in der Profillinie: Mittelwert

## Bewertung der Lehrveranstaltung

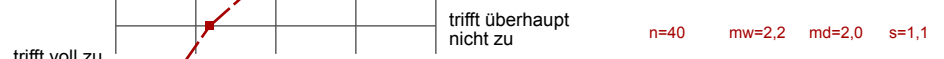
Der Inhalt der Lehrveranstaltung war sehr gut strukturiert.



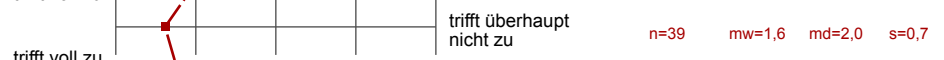
Die Lernziele wurden aufgezeigt.



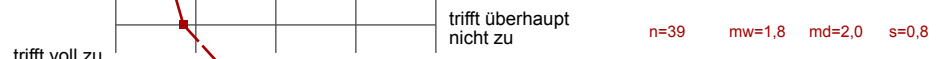
Die Dozent\*innen stellten Bezüge zu anderen Themengebieten (z.B. Forschung, Praxis, weitere Studieninhalte) her.



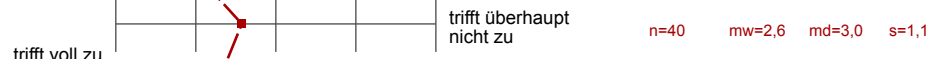
Die Dozent\*innen wirkten auf mich kompetent.



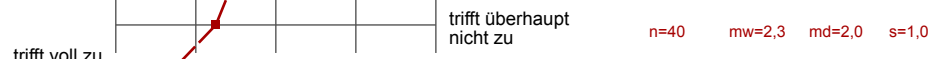
Die Dozent\*innen wirkten auf mich gut vorbereitet.



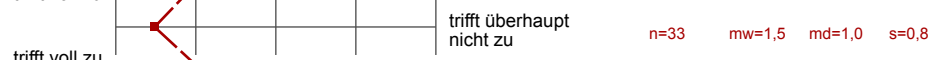
Die Dozent\*innen wirkten auf mich sehr motivierend.



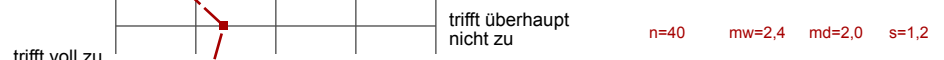
Die Dozent\*innen zeigten in der Lehrveranstaltung sehr großes Engagement.



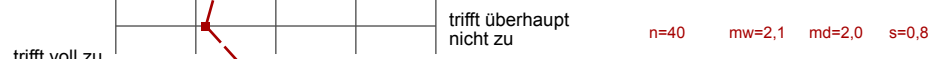
Die Dozent\*innen behandelten die Studierenden fair.



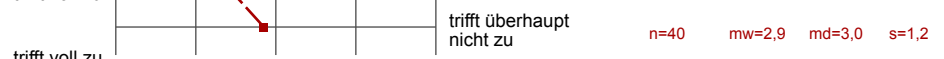
Die Dozent\*innen bemühten sich festzustellen, ob die Ausführungen verstanden wurden.



Der Stoff der Lehrveranstaltung wurde anhand von geeigneten Beispielen sehr anschaulich behandelt.

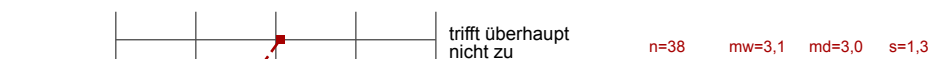


Anhand der Materialien und Literaturhinweise kann ich mich gut auf die Prüfungsleistung (Klausur, Hausarbeit, mündliche Prüfung) vorbereiten.

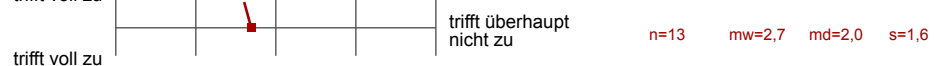


## Zeitaufwand

Der durchschnittliche Arbeitsaufwand für die Lehrveranstaltung war im Verhältnis zu den vergebenen ECTS-Punkten angemessen (Ein Der Stoff war angemessen auf die Sitzungen verteilt.

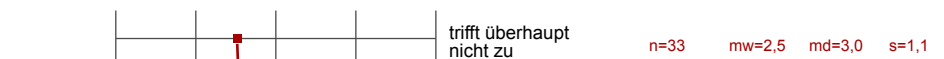


Der Arbeitsaufwand für Präsenzveranstaltungen war deutlich geringer als für digitale Lehrveranstaltungen.

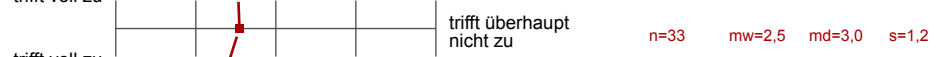


## Digitale Lehre

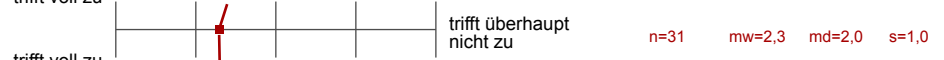
Die Dozent\*innen haben die verwendeten Werkzeuge sinnvoll in die Lehre einbezogen.



Die verwendeten Werkzeuge waren im Rahmen dieser Lehrveranstaltung nützlich.



Die Dozent\*innen waren gut auf die Verwendung digitaler Werkzeuge und Plattformen vorbereitet.



Die Dozent\*innen förderten die aktive Auseinandersetzung mit den Inhalten der Veranstaltung.

