

# Ersti-Infoheft HWS 2021



Bachelor Kultur und Wirtschaft

Philosophie

[bakuwi.phil.uni-mannheim.de](http://bakuwi.phil.uni-mannheim.de)

## Herzlich Willkommen an der Universität Mannheim!

Wir freuen uns, Sie als neue Studierende des BAKuWi an der Philosophischen Fakultät begrüßen zu dürfen.

Bevor Sie am **13.09.2021** offiziell in Ihr erstes Universitätssemester starten, finden Sie in diesem Heft einige Informationen zu Ihren ersten Uni-Tagen. Die meisten Angebote finden online statt. Die Erstsemester-Info-Woche findet vom **06.09.2021 – 10.09.2021** statt.

**Wir empfehlen Ihnen dringend, folgende Veranstaltungen im Rahmen der Erstsemester-Info-Woche zu besuchen**, um umfangreiche Informationen zu Ihrem Studium und zu Ihrer Studiengestaltung zu erhalten.

Zu den Online-Einführungsveranstaltungen gelangen Sie über unsere **Online Experience Plattform:**  
**[mannheim.online-days.com](https://mannheim.online-days.com)**

### Erstsemester-Veranstaltung: Bachelor Kultur und Wirtschaft Philosophie

## Erstsemestereinführung

### Begrüßung und allgemeine Informationen

Donnerstag	09. September 2021	12.00 – 13.30 Uhr	Online
------------	--------------------	-------------------	--------

### Fachspezifische Einführung durch die Fachstudienberaterin

Donnerstag	09. September 2021	14.00 – 15.00 Uhr	Online
------------	--------------------	-------------------	--------

### Fachspezifische Einführung für das Sachfach

Donnerstag	09. September 2021	15.15 – 16.15 Uhr	
------------	--------------------	-------------------	--

- |       |        |
|-------|--------|
| • VWL | Online |
| • BWL | Online |

## Campusrundgang

Donnerstag    09. September 2021                      17.00 Uhr                      vor Ort

Fachschaft SpLit für BA-Studiengänge: Treffpunkt an der rechten Statue auf dem Ehrenhof

## Stundenplanberatung

Freitag              10.09. 2021                      10.30 – 13.00 Uhr                      Online

Am Freitag findet online eine Stundenplanberatung durch Studierende höheren Fachsemesters statt. Hier haben Sie die Chance, sich persönlich beraten zu lassen, wie Sie Ihren Stundenplan gestalten können und haben gleichzeitig die Möglichkeit, andere Studierende kennenzulernen und sich informell auszutauschen.

Bitte beachten Sie, dass es sich hierbei um ein Angebot handelt! Sie sind nicht zur Teilnahme verpflichtet.

## Online-Anmeldung für Veranstaltungen



### Fächer der Philosophischen Fakultät:

Sie müssen sich für alle Lehrveranstaltungen etc. über das **Portal<sup>2</sup>** anmelden. Die Anmeldephasen für Veranstaltungen der Philosophischen Fakultät laufen vom

- **Alle Veranstaltungen, ausgenommen Tutorien: 30.08.2021-10.09.2021 (14 Uhr)**
- **Tutorien: 06.09.2021 bis 17.09.2021 (14 Uhr)**

Bitte beachten Sie bei der Anmeldung:

- Eine Anleitung zur Veranstaltungsanmeldung finden Sie im **Portal<sup>2</sup>** unter „Dokumentation und Hilfe“.
- Die Platzvergabe erfolgt innerhalb einiger Tage nach Ende der Anmeldefrist. Erst wenn im Portal<sup>2</sup> der Status **ZUGELASSEN** bei der jeweiligen Veranstaltung erscheint, haben Sie Ihren Platz sicher.
- Wenn Sie eine Veranstaltung in den „Stundenplan übertragen“, bedeutet das noch NICHT, dass Sie auch für diese Veranstaltung **ANGEMELDET** sind.
- Wenn Sie für eine Veranstaltung angemeldet sind, bedeutet das noch NICHT, dass Sie auch für die entsprechende Prüfung angemeldet sind. Dies geschieht während des Prüfungsanmeldezeitraums (i.d.R. im Oktober). Beachten Sie, dass ALLE Veranstaltungen, für die Sie ECTS-Punkte erhalten, in diesem Zeitraum für die Prüfungen angemeldet werden müssen (unabhängig von der Prüfungsleistung!).



Weitere Informationen finden Sie auf der Homepage

[www.phil.uni-mannheim.de/studium/infos-fuer-erstsemester/](http://www.phil.uni-mannheim.de/studium/infos-fuer-erstsemester/)

## Exemplarischer Studienplan BAKUWI-Philosophie mit BWL (PO 2019)

Veranstaltung	ECTS
---------------	------

<b>1. Semester (HWS)</b>	<b>28</b>
Ü Philosophisches Denken & Argumentieren <sup>HWS</sup> (OP-relevant)	6
Ü Lesen & Schreiben philosophischer Texte (OP-relevant)	6
VL Geschichte der Philosophie <sup>HWS</sup>	4
VL Finanzmathematik <sup>HWS</sup> (OP-relevant)	3
VL Quantitative Methoden <sup>HWS</sup> (OP-relevant)	3
VL Marketing <sup>HWS</sup>	6

<b>2. Semester (FSS)</b>	<b>31</b>
Ü Formale Logik <sup>FSS</sup>	6
PS Theoretische Philosophie	6
VL Angewandte Ethik & Politische Philosophie <sup>FSS</sup>	4
Ü ANG 251/252 Current Topics UK/US <sup>FSS</sup>	3
VL Grundlagen des externen Rechnungswesens <sup>FSS</sup>	6
VL Management <sup>FSS</sup>	6

<b>3. Semester (HWS)</b>	<b>37</b>
VL Theoretische Philosophie <sup>HWS</sup>	4
Ü Allgemeine Ethik <sup>HWS</sup>	6
PS Praktische Philosophie	6
Ü ANG 255 Intercultural Business Communication <sup>HWS</sup>	3
VL Wirtschaftsinformatik für BaKuWis <sup>HWS</sup>	6
VL Finanzwirtschaft <sup>F-HWS</sup>	6
VL Produktion <sup>HWS</sup>	6

<b>4. Semester (FSS)</b>	<b>31</b>
PS Philosophie & Wirtschaft	6
HS Theoretische Philosophie	8
HS Praktische Philosophie	8
Ü ANG 253 Business Translation <sup>FSS</sup>	3
VL Internes Rechnungswesen <sup>FSS</sup>	6

Praktikum (in der vorlesungsfreien Zeit)	10
--	----

5. Semester (HWS) – Auslandssemester	21/22
HS Philosophie nach Wahl	8
VL International Cultural Studies <sup>HWS</sup>	5
S/VL aus dem IKW-Modul	5/6
VL Unternehmensethik <sup>HWS</sup>	3

6. Semester (FSS)	23
HS Philosophie & Wirtschaft	6
Ü ANG 257 Career Skills <sup>FSS</sup>	3
Schriftliche Bachelor-Abschlussarbeit	10
Mündliche Bachelor-Abschlussprüfung	4

## Exemplarischer Studienplan BAKUWI-Philosophie mit VWL (PO 2019)

Veranstaltung	ECTS
<b>1. Semester (HWS)</b>	<b>29</b>
Ü Philosophisches Denken & Argumentieren <sup>HWS</sup> (OP-relevant)	6
Ü Lesen & Schreiben philosophischer Texte (OP-relevant)	6
VL Geschichte der Philosophie <sup>HWS</sup>	4
VL Grundlagen der VWL <sup>HWS</sup> (OP-relevant)	8
VL Analysis <sup>HWS</sup>	5
<b>2. Semester (FSS)</b>	<b>35</b>
Ü Formale Logik <sup>FSS</sup>	6
PS Theoretische Philosophie	6
VL Angewandte Ethik & Politische Philosophie <sup>FSS</sup>	4
Ü ANG 251/252 Current Topics UK/US <sup>FSS</sup>	3
VL Mikroökonomik A <sup>FSS</sup>	8
VL Makroökonomik A <sup>FSS</sup>	8
<b>3. Semester (HWS)</b>	<b>33</b>
VL Theoretische Philosophie <sup>HWS</sup>	4
Ü Allgemeine Ethik <sup>HWS</sup>	6
PS Praktische Philosophie	6
Ü ANG 255 Intercultural Business Communication <sup>HWS</sup>	3
VL Mikroökonomik B oder Makroökonomik B <sup>HWS</sup>	8
VL Wirtschaftsgeschichte oder Internationale Ökonomik <sup>HWS</sup>	6
<b>4. Semester (FSS)</b>	<b>33</b>
PS Philosophie & Wirtschaft	6
HS Theoretische Philosophie	8
HS Praktische Philosophie	8
Ü ANG 253 Business Translation <sup>FSS</sup>	3
VL Statistik I <sup>FSS</sup>	8
Praktikum (in der vorlesungsfreien Zeit)	10

5. Semester (HWS) – Auslandssemester!	18/19
HS Philosophie nach Wahl	8
VL International Cultural Studies <sup>HWS</sup>	5
S/VL aus dem IKW-Modul	5/6

6. Semester (FSS)	23
HS Philosophie & Wirtschaft	6
Ü ANG 257 Career Skills	3
<i>Schriftliche Bachelor-Abschlussarbeit</i>	10
<i>Mündliche Bachelor-Abschlussprüfung</i>	4

<sup>HWS</sup> Lehrveranstaltung nur im HWS angeboten – <sup>FSS</sup> Lehrveranstaltung nur im FSS angeboten



## PORTAL<sup>2</sup> & ILIAS

Das Campus Management System Portal<sup>2</sup> ([portal2.uni-mannheim.de](http://portal2.uni-mannheim.de)) und die elektronische Lernplattform ILIAS ([ilias.uni-mannheim.de](http://ilias.uni-mannheim.de)) sind browserbasierte Anwendungen, die Sie bei Ihrem Studium an der Universität Mannheim durch Online-Dienstleistungen unabhängig von Ort und Zeit unterstützen.

Der Zugang zum Portal<sup>2</sup> erfolgt über die Website der Universität Mannheim per Login. Dafür benötigen Sie:

- Ihre Uni-ID /Benutzerkennung ([www.uni-mannheim.de/it/anleitungen/uni-id/](http://www.uni-mannheim.de/it/anleitungen/uni-id/)) und
  - das zu Ihrer Uni-ID gehörige Passwort
- ACHTUNG: Um sich mit der Uni-ID bei den genannten Services anmelden zu können, muss nach Erhalt der Uni-ID zuerst das Initial-Passwort geändert ([uni-mannheim.de/passwort](http://uni-mannheim.de/passwort)) werden!

### ***Vor dem Vorlesungsbeginn***

unterstützt Sie das bei der Planung und Anmeldung Ihrer Veranstaltungen, Übersicht über Module und Belegungen, dem Erstellen eines persönlichen Stundenplans und der Anzeige tagesaktueller stattfindender/ausfallender Veranstaltungen.

- Siehe aktuelles Vorlesungsverzeichnis ([portal2.uni-mannheim.de/vvz](http://portal2.uni-mannheim.de/vvz)) - unsere Veranstaltungen finden Sie unter „Philosophische Fakultät“ - und Studienplaner (NUR mit Login erreichbar; nur über diese Funktion ist jedes Semester die modularisierte Veranstaltungsanmeldung möglich!)

### ***Während der Veranstaltung***

unterstützt Sie die Lernplattform ILIAS durch die Bereitstellung von Lernmaterialien (Skripte, etc.) oder Online-Selbst-Tests und verbessert den Austausch zwischen allen Beteiligten (Foren, Rundmails, etc.). Hier werden von den Dozenten die Vorlesungsfolien hochgeladen, Literatur und Texte zur Vor- und Nachbereitung eingestellt sowie Abgaben und Fristen angekündigt. Außerdem erfolgt über das Portal<sup>2</sup> die verbindliche Prüfungsanmeldung und die Information über angemeldete Prüfungen (inkl. Raum und Sitzplatz sieben Tage vor Prüfungsbeginn).

### ***Nach der Veranstaltung***

unterstützt Sie das Portal<sup>2</sup> zum Beispiel beim Einblick in Ihren Notenspiegel, der Verwaltung von persönlichen Daten wie Anschrift oder E-Mail-Adressen und der Kontrolle von Semesterbeiträgen und Gebühren.

Weitere Informationen zu den verschiedenen Themengebieten finden Sie im Erstsemester-Portal ([uni-mannheim.de/infos-fuer/erstsemester/](http://uni-mannheim.de/infos-fuer/erstsemester/)) und (z.B. zum digitalen Studierendenausweis, Uni-Email, WLAN, VPN-Zugang, Verleih von Notebooks usw.) auf den Seiten der Universitäts-IT ([uni-mannheim.de/it/studierende/](http://uni-mannheim.de/it/studierende/)).



## Wichtige AnsprechpartnerInnen

Nachfolgend haben wir für Sie eine Übersicht über wichtige AnsprechpartnerInnen rund um ihr Studium zusammengestellt. Zur Zeit finden viele Beratungen ausschließlich online statt.

### Studiengangsmanagement

Für Fragen zu Studienablauf, Stundenplangestaltung und interdisziplinären Studienanteilen wenden Sie sich an Ihre StudiengangsmanagerInnen

#### **Frau Dr. Marilene Burkard und Frau Dr. Angelika Konrad-Schineller**

Schloss – Raum EO 282

Digitale Sprechstunde: <https://www.phil.uni-mannheim.de/studium/Digitales-Beratungsangebot/>

E-Mail: bakuwi@uni-mannheim.de

### Fachstudienberatung

Inhaltliche Fragen zu Ihrem Kernfach Philosophie beantwortet Ihnen Ihr Fachstudienberater

#### **Herr Martin Brecher**

L9, 5, Raum 003, EG

Tel: 0621 / 181-2181

E-Mail: studienberatung-philosophie@phil.uni-mannheim.de

### Studienbüro

Bei Fragen rund um die Organisation Ihres Studiums (Prüfungsanmeldung, Notenauszüge, Urlaubssemester etc.) wenden Sie sich an das **Studienbüro II** in **L1, 1:**

Erste Anlaufstelle ist in der Regel der

#### **Express-Service**

E-Mail: [expressschalter@verwaltung.uni-mannheim.de](mailto:expressschalter@verwaltung.uni-mannheim.de)

Ihre Ansprechpartner für weitergehende Fragen ist

**Pascal Vogel**

Zimmer 123

Tel.: 0621 / 181-1192

E-Mail: [pascal.vogel@verwaltung.uni-mannheim.de](mailto:pascal.vogel@verwaltung.uni-mannheim.de)

### **Fachschaft für Sprach- und Literaturwissenschaften (Fachschaft SpLit)**

Bei allen weiteren Fragen wenden Sie sich an die Studierenden der Fachschaft SpLit, die Ihre Interessen als StudentIn vertreten.

Erste Anlaufstelle ist die Ersti-Koordinatorin

**Frau Ezgi Cücü**

E-Mail: [ersti@split-uni-mannheim.de](mailto:ersti@split-uni-mannheim.de)

Alle weiteren Informationen entnehmen Sie bitte der Website: <https://split-uni-mannheim.de/>

## Wichtige Links für Ihr Studium



Nachfolgend finden Sie eine Linksammlung, die Ihnen in den ersten Tagen und Wochen Ihres Studiums eine Orientierung geben und das Auffinden von Informationen erleichtern soll.

### Allgemeines

- **Homepage der Universität Mannheim:**  
[www.uni-mannheim.de](http://www.uni-mannheim.de)
- **Homepage Studiengänge Philosophische Fakultät:**  
[www.phil.uni-mannheim.de/](http://www.phil.uni-mannheim.de/)
- **Philosophische Fakultät Facebook:**  
[www.facebook.com/PhilosophischeFakultaetUniMannheim](https://www.facebook.com/PhilosophischeFakultaetUniMannheim)
- **Semesterzeiten:**  
[www.uni-mannheim.de/studium/termine/semesterzeiten](http://www.uni-mannheim.de/studium/termine/semesterzeiten)

### Studiengangsspezifisch

- **Studiengangsmanagement und Fachstudienberatung:**  
[www.phil.uni-mannheim.de/studium/bachelorstudiengaenge/bakuwi/](http://www.phil.uni-mannheim.de/studium/bachelorstudiengaenge/bakuwi/)
- **Prüfungsordnungen BAKuWi:**  
[www.uni-mannheim.de/studium/im-studium/pruefungen/pruefungsordnungen/bachelorpruefungsordnungen/](http://www.uni-mannheim.de/studium/im-studium/pruefungen/pruefungsordnungen/bachelorpruefungsordnungen/)

**ACHTUNG:** Ihre Prüfungsordnung enthält alle verbindlichen Regelungen Ihres Studiums und ist deshalb das wichtigste Dokument für Sie.



## Interessantes für Erstsemester

- **Erstsemesterseite:**  
[www.phil.uni-mannheim.de/studium/infos-fuer-erstsemester/](http://www.phil.uni-mannheim.de/studium/infos-fuer-erstsemester/)
- **Erstsemesterportal:**  
[www.uni-mannheim.de/infos-fuer/erstsemester](http://www.uni-mannheim.de/infos-fuer/erstsemester)
- **Erstsemester-Einführungsveranstaltungen:**  
[mannheim.online-days.com](http://mannheim.online-days.com)
- **Studierendenportal (Studiumsverwaltung):**  
[portal2.uni-mannheim.de](http://portal2.uni-mannheim.de)
- **Ilias (Online-Learning):**  
[ilias.uni-mannheim.de](http://ilias.uni-mannheim.de)
- **ecUM (Studierendenausweis):**  
[www.uni-mannheim.de/it/anleitungen/ecum/](http://www.uni-mannheim.de/it/anleitungen/ecum/)

## Good to know

- **Universitätsbibliothek:**  
[www.bib.uni-mannheim.de](http://www.bib.uni-mannheim.de)
- **Studienbüros:**  
[www.uni-mannheim.de/studium/im-studium/studienbueros](http://www.uni-mannheim.de/studium/im-studium/studienbueros)
- **Asta:**  
[asta.uni-mannheim.de](http://asta.uni-mannheim.de)
- **Fachschaften und Initiativen:**  
[www.uni-mannheim.de/campus/initiativen-und-fachschaften](http://www.uni-mannheim.de/campus/initiativen-und-fachschaften)
- **Universitäts-IT:**  
[www.uni-mannheim.de/it](http://www.uni-mannheim.de/it)
- **Studierendenwerk:**  
[www.stw-ma.de](http://www.stw-ma.de)

## Fachschaft SpLit



### Herzlich Willkommen an der Universität Mannheim!

Wir, die Fachschaft für Sprach- und Literaturwissenschaften, sind deine Ansprechpartner:innen wenn Du Romanistik, Germanistik, Anglistik oder Philosophie im Hauptfach studierst.



Um Dir trotz der aktuellen Situation den besten Einstieg in dein Studierendenleben zu ermöglichen, haben wir für Dich zum Start in das Semester ein Programm im Rahmen der Corona-Bedingungen erstellt, bei dem Du deine Kommiliton:innen und die Stadt kennenlernen kannst.

Wir freuen uns auf Dich und wünschen Dir für dein Studium an der Universität Mannheim alles Gute!

### So erreichst Du uns am besten:



#### Eure Ersti-Koordinatorinnen

**Ezgi Cücü** (ersti@split-uni-mannheim.de)

**Julia Degenhart** (ersti@split-uni-mannheim.de)



#### Unsere Website und Email

**Website:** [www.split-uni-mannheim.de](http://www.split-uni-mannheim.de)

**Email:** [split@uni-mannheim.de](mailto:split@uni-mannheim.de) oder [vorstand@split-uni-mannheim.de](mailto:vorstand@split-uni-mannheim.de)



#### Unsere Social Media Kanäle

**Instagram:** @split\_unima

**Facebook:** Fachschaft SpLit Universität Mannheim

## Dein SpLit-Wochenplan für die Erstiwoche vom 06.09. – 10.09. 2021 und darüber hinaus

**Allgemeine Informationen:** Für all unsere Veranstaltungen wird es eine Anmeldung über Limesurvey geben. Den Link findest Du auf unserer Website: [www.split-uni-mannheim.de](http://www.split-uni-mannheim.de).

Solltest Du dich spontan dazu entschließen an einer Veranstaltung teilzunehmen, ist das gar kein Problem! Du kannst Dich auch vor Ort anmelden. Bei weiteren Fragen wende Dich bitte an: [ersti@split-uni-mannheim.de](mailto:ersti@split-uni-mannheim.de)

Bitte habt Verständnis, dass es, aufgrund der aktuellen Corona-Pandemie bei den Präsenzveranstaltungen keine Garantie gibt. Deshalb kann es auch länger dauern, bis die Veranstaltungen genehmigt werden oder die Pläne können sich ändern. Sobald alle Informationen auf unserer Website verfügbar sind, informieren wir Dich auf Instagram ([split\\_unima](https://www.instagram.com/split_unima)). Schau regelmäßig vorbei, um up-to-date zu bleiben.

Alle Veranstaltungen werden immer an die aktuelle pandemische Situation und die damit verbundenen Verordnungen angepasst.

Danke für dein Verständnis!

### Montag, 06. September 2021

» **„Insta meets Quadrate“ um 14:00 Uhr auf dem Ehrenhof**

Du hast Lust die Quadrate besser kennenzulernen und beliebte Hotspots zu entdecken? Dann schließe Dich unserer Tour an, lerne nette Kommiliton:innen kennen und kreierte einen Instagrambeitrag für den Insta-Account der SpLit.

Wir treffen uns am **Montag, 06.09.2021 um 14.00 Uhr** auf dem Ehrenhof. Du erkennst uns dort, an unseren SpLit-Shirts. Die Tour würden wir gerne auf der Neckarwiese ausklingen lassen. Bringe Dir hierfür bitte Essen und ausreichend Getränke mit.

### Mittwoch, 08. September 2021

» **SpLit-Kneipenbummel um 18:30 Uhr an der rechten Statue auf dem Ehrenhof**

Du kennst dich in Mannheim noch nicht aus, möchtest aber gute Bars nicht missen? Dann treffen wir uns am **Mittwoch, 08.09.21 um 18.30 Uhr** an der rechten Ehrenhofstatue und machen

gemeinsam das Mannheimer Nachtleben bei einem Bummel durch die angesagtesten Kneipen und Bars unsicher.

### Donnerstag, 09. September 2021

#### » **Erstsemester Fete**

Ein Muss für alle Mannheimer Studierenden sind die legendären Schneckenhofparties. Zum Auftakt schmeißt der AStA (Allgemeiner Studierendenausschuss) am **Donnerstag, 09.09.** für Dich den großen Erstsemesterhof. Wir starten diesen Abend gemeinsam, Treffpunkt ist **um 19 Uhr** an der Mensawiese. Hierbei hast Du die Gelegenheit, deine Kommiliton:innen und uns etwas näher kennenzulernen. Du erkennst uns an unseren SpLit-Shirts!

**!Achtung!:** Auch unsere Ersti-Woche wird von der gegenwärtigen Pandemie beeinflusst. **Bisher ist unklar, ob diese Veranstaltung stattfinden kann**, daher informiere dich bitte regelmäßig auf folgenden Kanälen.

**Website:** [www.split-uni-mannheim.de](http://www.split-uni-mannheim.de)

**Instagram:** [split\\_unima](https://www.instagram.com/split_unima)

**Facebook:** Fachschaft SpLit Universität Mannheim.

### Freitag, 10. September 2021

#### » **Kater-Kaffee um 14 Uhr auf der Mensawiese**

Zum Auskatern nach Eurer ersten Schneckenhofparty treffen wir uns am **Freitag, 10.09. um 14 Uhr** zu einem Picknick an der Mensawiese. Hier habt Ihr dann die Gelegenheit, Eure erste Woche in Mannheim mit anderen Erstis Revue passieren und sie entspannt ausklingen zu lassen. Wir würden uns freuen, wenn jeder eine Kleinigkeit zum Picknick beiträgt, dann wird es ein richtiges Festmahl.

**Das war noch nicht alles! Auf der nächsten Seite geht es weiter. ☺**



## Nach der offiziellen Ersti-Woche

**Samstag, 18. September 2021**

### » **Weinwanderung in der Pfalz**

Für Dich ist die Kultur rund um und in Mannheim sicherlich noch ein unbekanntes Pflaster. Um dies zu ändern, möchten wir gemeinsam mit Dir eine Weinwanderung in die Pfälzer Weinberge machen. Treffpunkt ist um 11:30 Uhr vor dem Mannheimer Hauptbahnhof (Haupteingang). Du erkennst uns an unseren SpLit- Shirts. Wir starten dann als geschlossene Gruppe in Weisenheim am Sand und fahren am Nachmittag wieder gemeinsam nach Mannheim zurück.

Folgendes solltest Du mitbringen:

Wein, Sprudelwasser für deine Weinschorle, ein Glas & Essen.

Von allem so viel wie Du Dich benötigst.

**!Achtung!:** Auch unsere Ersti-Woche wird von der gegenwärtigen Pandemie beeinflusst. Damit Du an unseren Veranstaltungen teilnehmen kannst, informiere dich bitte regelmäßig auf folgenden Kanälen. Diese Veranstaltung ist wetterabhängig.

**Website:** [www.split-uni-mannheim.de](http://www.split-uni-mannheim.de)

**Instagram:** [split\\_unima](https://www.instagram.com/split_unima)

**Facebook:** Fachschaft SpLit Universität Mannheim

## **!Ersti-Wochenende!**

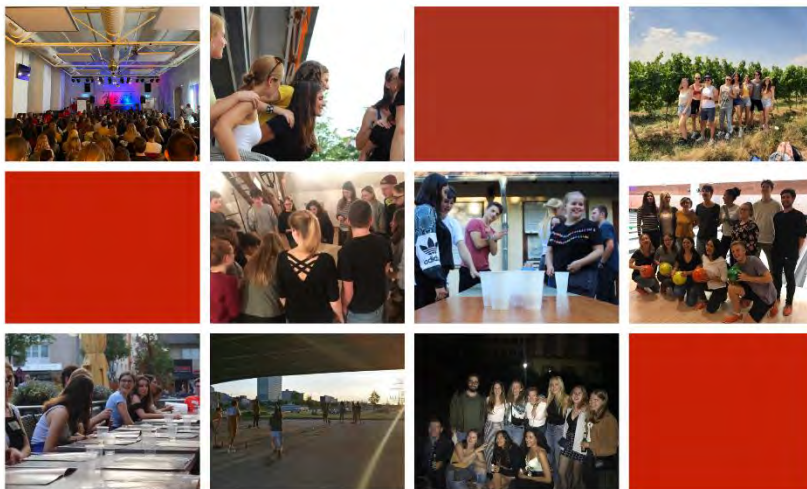
Ein besonderes Highlight zum Start in Deinen neuen Lebensabschnitt ist das Erstsemesterwochenende vom **24.09. - 26.09.2021**.

Zusammen mit Studierenden der Fachschaft SpLit und weiteren Erstis verbringst Du ein einzigartiges Wochenende. Wir haben ein tollen Programm für dich: Mit Bier, gemeinsamem Kochen und dem ein oder anderen Trinkspiel, wirst Du viele neue Freund:innen finden und die Fachschaft auf einer persönlichen Ebene kennenlernen.

**Freitagnachmittag** beginnt die Reise, zurück geht es dann **Sonntagmittag**. Die Kosten für die Übernachtung inklusive Verpflegung betragen **50 € pro Person**. Alle weiteren Infos erhältst Du nach einer erfolgreichen Anmeldung bis zum **11. September** via E-Mail an: [ersti@split-uni-mannheim.de](mailto:ersti@split-uni-mannheim.de)

Da die Plätze begrenzt und auch sehr beliebt sind, solltest Du nicht lange zögern!

***Wir freuen uns auf ein großartiges Wochenende mit Dir!***



## Neugierig auf die SpLit?

Wenn Dir die Gruppendynamik der SpLit zusagt und Du dich bei uns gut aufgehoben fühlst, dann würden wir uns freuen, wenn Du auch zukünftig Teil der Fachschaft sein möchtest. Auf Dich warten coole Events, nette Fachschaftler:innen und spannende Aufgaben. Wir freuen uns über jede deiner Ideen, Anregungen und natürlich auf Dich.

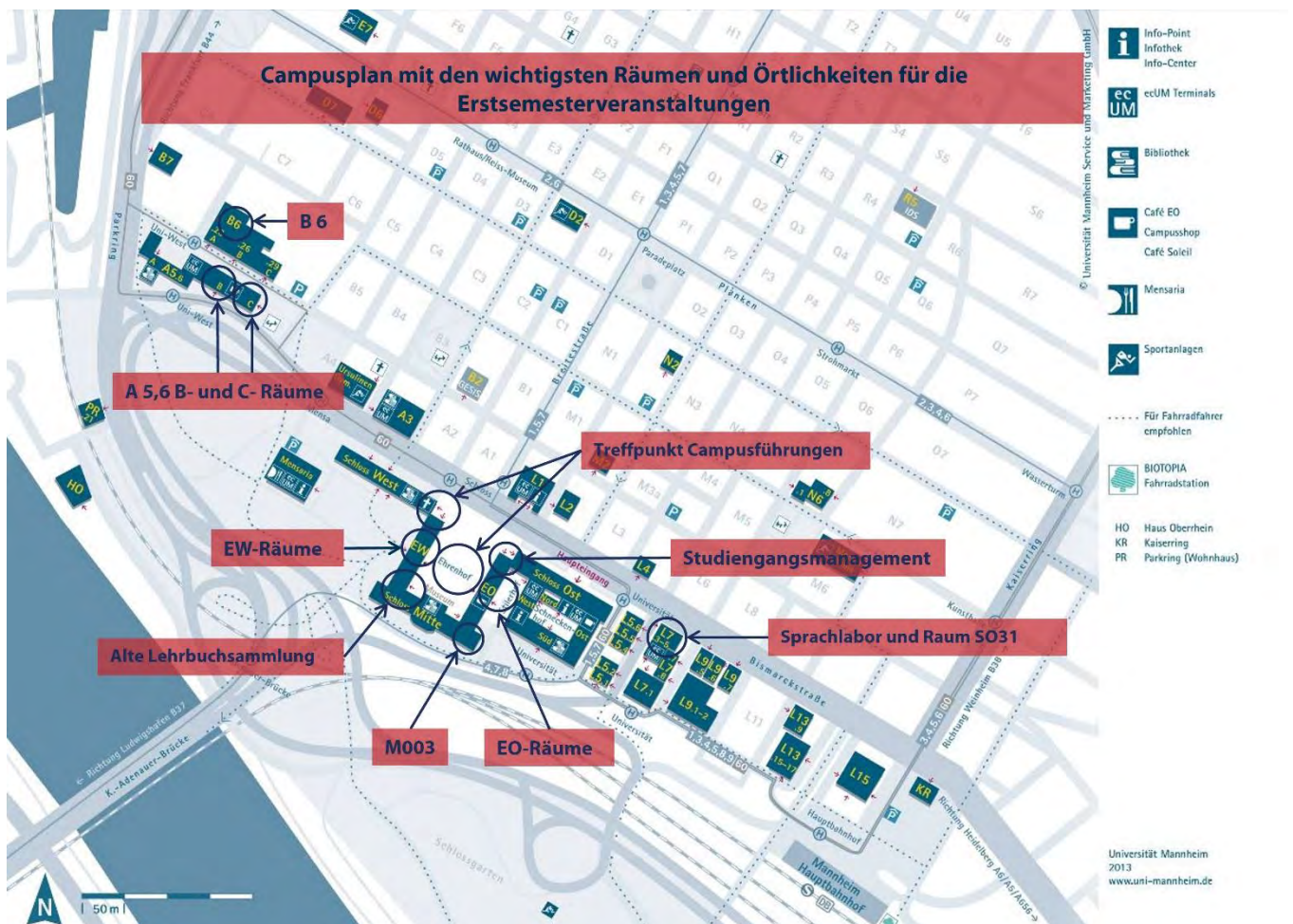
Komm vorbei und werde Teil der SpLit!



Du hast noch Fragen zur SpLit oder zu einer unserer Veranstaltungen? Oder Du möchtest noch etwas über das Ersti-Wochenende wissen? Dann schreib uns einfach eine Mail: [ersti@split-uni-mannheim.de](mailto:ersti@split-uni-mannheim.de)

## Die Do's and Dont's als Ersti – unsere Tipps für einen guten Start in Mannheim ☺

Do's	Dont's
<ul style="list-style-type: none"> <li>» Der SpLit Ersti-Gruppe auf unserer Facebookseite beitreten und kein Event in der Ersti-Woche verpassen</li> <li>» So viele Ersti-Veranstaltungen wie möglich besuchen und viele verschiedene Leute kennenlernen</li> <li>» So schnell wie möglich eine WG oder eine Wohnung finden</li> <li>» Sich über den Stundenplan informieren und diesen nicht überladen</li> <li>» Sich mit Studierenden in höheren Semestern austauschen</li> <li>» Die Stadt mit dem Fahrrad erkunden (Tipp: die erste halbe Stunde jeder Fahrt ist bei den VRN nextbikes für Studis kostenlos)</li> <li>» <b>Regelmäßig auf Instagram und der Website nachsehen (durch Corona kann sich alles jederzeit ändern)</b></li> </ul>	<ul style="list-style-type: none"> <li>» Viel zu früh oder viel zu spät kommen (sei einfach pünktlich)</li> <li>» Die Deadline für die Kurswahl verschlafen</li> <li>» Die ganze Ersti-Woche nur zu Hause herumsitzen</li> <li>» Kurse schwänzen (Achtung Mitarbeitspflicht!)</li> <li>» Kurse um 8:30 Uhr belegen</li> <li>» Freitags Uni haben (Achtung donnerstags sind die Schneckenhoffeten!)</li> <li>» Nummer von neuen Leuten nur mit Vornamen einspeichern (Such dir lieber noch ein Merkmal, um sie leichter wieder zu erkennen)</li> <li>» <b>Sich nicht an unsere Coronaregeln halten (Sicherheit geht vor)</b></li> </ul>



Universität Mannheim  
Dekanat der Philosophischen Fakultät  
Studiengangsmanagement  
Schloss – Raum EO 282  
68161 Mannheim

Telefon 0621/181-3928 oder 3109  
Email [bakuwi@phil.uni-mannheim.de](mailto:bakuwi@phil.uni-mannheim.de)

[www.phil.uni-mannheim.de](http://www.phil.uni-mannheim.de)